

# Landboukundige Dienste

## Hongertekens by Mielies

### Stikstofgebrek –

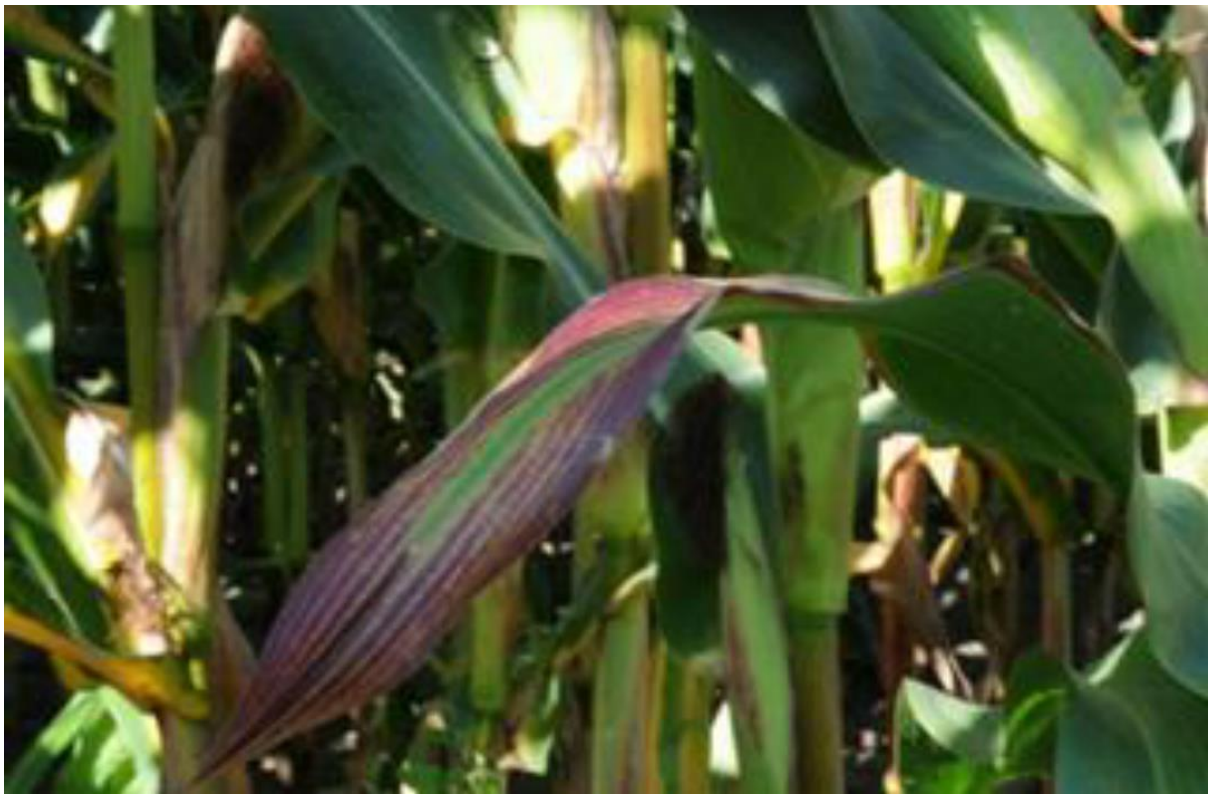
Vergeling van die ouer blare vanaf die punt langs die middelnerf af in kenmerkende 'V' patroon.



## Fosforgebrek-

Verpersing van die blare by jong plante.

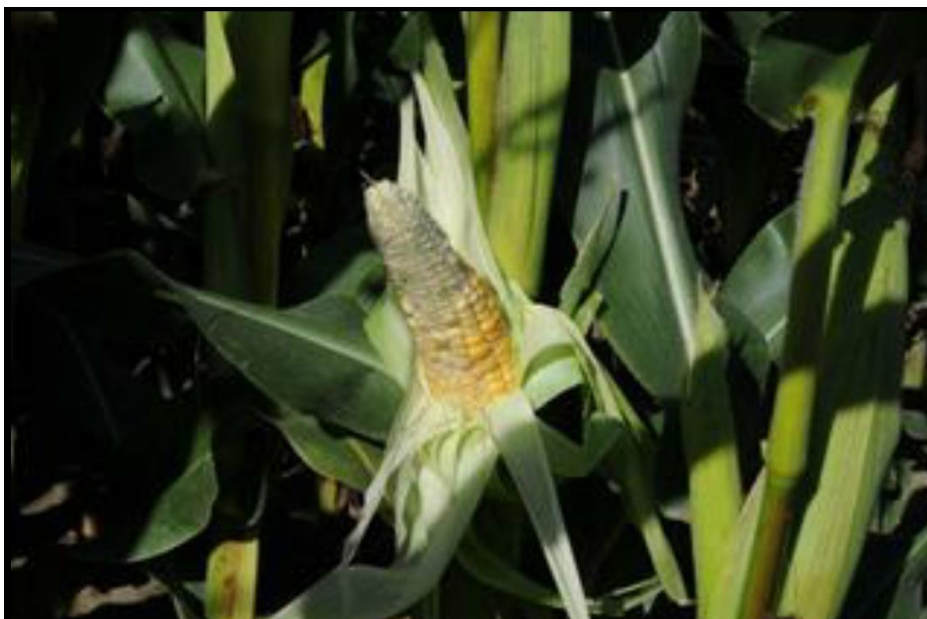




### **Kaliumgebrek-**

Vergeling van die blare vanaf die punt en langs die blaarrande af, rande later geskroei; middel van blaar bly groen.





## Sinktekort-

Geel strepe op bande in blare van jong plante, plante gewoonlik verpot.





### **Magnesiumgebrek-**

Geel strepe tussen die nerwe, later vorm "krale" in die strepe.







### **Molibdeemtekort-**

Blare gewoonlijk liggroen en smal; blaarpunte en rande van jong plante word geskroei.



### **Swaeltekort-**

Plant toon vertraagde, rigiede groei met tussenaarse chlorose van die jonger blare.









### Kalsiumtekort-

Simptome begin op jonger blare. Blaar punte toon groen of wit kolle of gestreepte letsels en is dikwels terug gehaak.





**Boortekort-**

Geel of wit kolle kan ontwikkel op die blare met 'n bruin wasagtige opgehefde strepe soos tekort ontwikkel. Groei is vertraag met verkorte internodes.



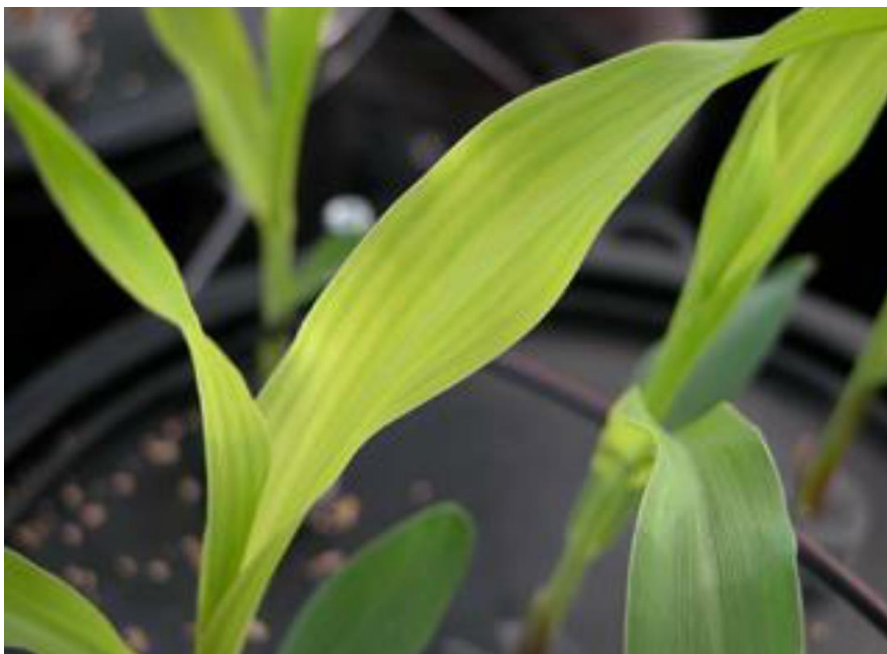
### **Kopertekort-**

Die jongste blare toon geel tussenaarse verkleuring as hulle uit die node kom. Hoofsaaklik die basis gedeelte van die blaar is eenvormig geelgroen.



### **Ystertekort-**

Plant toon vertraagde groei. By ernstige tekorte ontwikkel nekrotiese areas op blaar rant en punte.





**Mangaantekort-**

Wortelstelsel is verkort met bruin en zwart nekrose.





