

TRANSGARIEP ANGUS

10 Julie 2024 @ 11:30 | Hillside, Trompsburg

14^{de} Produksieveiling



AANLYNVEILING

AANBOD: 30 ANGUS BULLE • 10 AFRIGUS BULLE • 40 VROULIKE DIERE



Ian McLachlan **082 895 8188** • Awie Nel **082 314 4409**

Martiens le Roux **082 772 9472** (WhatsApp) **051 011 4988** (Landlyn)



Thoughts from the Hillside,

Welcome to Hillside. It is a privilege to have you with us today on this our 14th Trans Gariep Angus Auction.

Despite a continual changing world, some things remain constant. One of those is our resolve to select genetics that "produce more from less". In other words, we are striving for genetics that produce more meat from grass (veld) only. Our goal is to produce genetics that help farmers become more profitable.

We have struggled long and hard with what comprises "veld raised bulls". Our policy up to now was that animals would be fed absolutely "no grain". However, bulls being prepared for auction need a balance between protein and energy in their diet. If grain is the most economical means to achieve that balance in our harsh climatic and veld conditions we will use it.

So - some grain has gone into the preparation of these bulls. It also means we will consider using grain as an energy source for phase D testing. For us this is a significant change from the strict no grain policy of the last 30 + years. However, it does not alter our resolve to strive for hardy genetics which has been our focus in the past. We continue to select for genetics that will perform on grass (veld).

We trust that you enjoy your day with us.

Shalom
Ian McLachlan
Bungaree Red Angus

"Progress is impossible without change - and those who cannot change their minds cannot change anything." ~ George Bernard Shaw

Don't Be Duped - By Kit Pharo (Pharo Cattle Company USA)

If you are a cow-calf producer and you have a mailing address, I'm sure you have been inundated with bull sale catalogues and beef publications jammed full of bull sale advertisements.

You don't have to be a genius to see that nearly all the bulls being offered are gobby fat. You will also notice they have been bred and selected to help you increase your production per cow (weaning weight). This has been the primary focus of the status quo beef industry for the last 40 to 50 years. Registered breeders continue to select for higher and higher growth EPDs, and for bigger and bigger weaning weights.

Several registered breeders are bragging about their 800, 900 and even 1000-pound weaning weights. Are they implying you and I can get the same results simply by using their bulls? Sadly, the fact that these registered breeders continue to sell a lot of bulls for a lot of money tells me there are a lot of commercial cow-calf producers who are totally duped.

What does it take to produce calves that weigh 800 to 1000 pounds at weaning? First, it requires cows that weigh 1800 to 2400 pounds. These cows do not fit any environment outside of a feedlot. Is that the kind of cow you want? Producing calves that weigh 800 to 1000 pounds at weaning also requires calves to be fed a hot ration - starting soon after birth. Can you afford to do this?

Registered breeders are willing to spend whatever it takes to get the results they want. They can justify spending all this extra money because commercial cow-calf producers are still willing to pay big bucks for overfat bulls that have artificially inflated weaning weights. This is a ruse most seedstock producers have mastered.

Commercial cow-calf producers, on the other hand, cannot justify spending extra money to get the results they were promised. They will never get paid enough for those extra pounds to cover the cost of the extra pounds. For this reason, they will NEVER be able to produce calves as big as their bull provider is producing.

Unbeknown to most cow-calf producers, the beef industry reached the point where there has been no significant increase in weaning weights since 2001. For the last 20 years, cow size has continued to increase – but weaning weights have levelled off. The environment is the limiting factor....

- Ian (Bungaree Red Angus) is a keen follower of PCC – Pharo Cattle Company, based in Colorado, USA. This company sells 900 Angus bulls annually - more than all the Angus bulls sold in South Africa per year. Bungaree Red Angus has imported PCC genetics, and we are excited about their impact on our herd. PCC philosophy in a nutshell is:
- OPTIMUM SIZE is more profitable than maximum size. KG-PER-HA determines profit, not kg-per-animal.
- PROFIT is the only thing to maximize!
- Produce animals that fit their environment.
- cows that are too big are inefficient (their feed needs to be supplemented). Aim to breed cows that can survive ... with little or no additional inputs.
- Fertility - cows must produce and wean a calf every year or they are culled. No second chances!

The Problem with...Testing Bulls for Feed Efficiency – Kit Pharo

More and more seedstock producers are using Grow Safe equipment to measure and compare feed efficiency in the bulls they sell. On the surface, this seems like a very simple and accurate way to test and compare animals for feed efficiency. There is one very important fact, however, that most people totally ignore. This fact throws a big monkey wrench into the entire process of testing bulls for feed efficiency.

FACT: Producing a pound of Fat requires **2.5 times more feed** than producing a pound of Muscle or Bone.

As a result of this fact... all feed efficiency tests will heavily favour tall, lean, late-maturing animals that lack the propensity for fleshing ability. They perform best in a test like this because they are gaining pounds of muscle and bone – instead of fat. Fat deposition, for the most part, won't begin until they are much older and bigger.

In contrast, moderate-sized, early-maturing, easy-fleshing animals will appear to perform very poorly in a test like this because they stop growing up and start storing up energy in the form of fat at a much younger age. Since it takes **2.5 times more feed** to produce a pound of fat than it does to produce a pound of muscle or bone, these bulls will have a lower rate of gain.

Terminal or Maternal... Testing bulls for feed efficiency makes sense if you have a terminal program in which all of your calves are sent to the feedlot – and no heifers are kept as replacements. However, if you produce your own replacement females, buying bulls that performed well in a feed efficiency test will do more harm than good.

If you produce your own replacement females, you need moderate-sized, early-maturing animals that are very easy fleshing. Fertility is more a function of fleshing ability than of anything else. Reproduction cannot take place until the heifer or cow is storing up energy reserves in the form of fat. Fat deposition is critical in this business!

"If I had asked people what they wanted, they would have said faster horses." ~ Henry Ford



VEILINGREËLS

VAN TOEPASSING OP VEILINGS DEUR OOS-VRYSTAAT KAAP BEDRYF BPK 1999/004069/06 (DIE AFSLAER)

Die veiling word aangebied deur Oos-Vrystaat Kaap Bedryf Bpk, Dan Pienaarstraat 19, Ladybrand, 9745, wie se kontakbesonderhede soos volg is:

Tel: 051 923 4500

1. RESERWEPRYS

Die veiling word gehou onderworpe aan 'n reserweprys. Die reg word in elk geval voorbehou om aanbiedinge namens die verkoper of die afslaer te maak.

2. ARTIKEL 45(1), (2) EN (3) VAN DIE VERBRUIKERSBESKERMINGSWET NR 68 VAN 2008 (DIE WET)

Hierdie sub-artikels wat slegs in Engels beskikbaar is lui soos volg:

"(1) In this section 'auction' includes a sale in execution of or pursuant to a court order, to the extent that the order contemplates that the sale is to be conducted by an auction.

(2) When goods are put up for sale by auction in lots, each lot is, unless there is evidence to the contrary, regarded to be the subject of a separate transaction.

(3) A sale by auction is complete when the auctioneer announces its completion by the fall of the hammer, or in any other customary manner, and until that announcement is made a bid may be retracted."

3. AANVANGSTYD

Die veiling sal 'n aanvang neem op die gepubliseerde tyd en sal nie later begin ten einde 'n spesifieke persoon of persone in die algemeen in staat te stel om aan die veiling deel te neem nie.

4. WAT VERKOOP WORD

Slegs die lewende hawe, wild en eiendom (die goedere) wat beskryf word in die advertensie(s) wat hierdie veiling voorafgegaan het, word op die veiling verkoop.

5. VERKOPER

Slegs goedere van 'n verkoper (insluitende gasverkopers) wat voor die veiling 'n skriftelike kontrak met die afslaer aangegaan het, word op die veiling verkoop.

6. DIE KOPER

Slegs persone wat voor die aanvang van die veiling by die afslaer geregistreer het, 'n bieërsnommer ontvang het en 'n skriftelike kontrak met die afslaer

gesluit het mag op die veiling bly. 'n Koper wat nie aan hierdie vereistes voldoen nie se bod is ongeldig en mag nie deur die afslaer aanvaar word nie.

7. ONGELDIGE AANBIEDINGE

'n Bod deur 'n koper gemaak wat nie geregistreer is as 'n koper nie, is ongeldig.

8. VOLMAGTE

Iemand wat die veiling bywoon en aanbiedinge namens 'n ander maak moet vooraf 'n skriftelike magtiging aan die afslaer voorlê waarkragtens spesifieke magtiging om aanbiedinge te maak, verleen word. Die magtiging moet die volgende besonderhede van die persoon bevat wat gestaaf moet word deur 'n identiteitsdokument of, waar geen so 'n dokument bestaan nie, in die diskresie van die afslaer, 'n ander dokument waaruit die identiteit van die persoon vasgestel kan word en waarop 'n foto van die persoon voorkom. Die verlangde besonderhede is soos volg:

8.1 die verteenwoordiger se volle name;

8.2 sy geboortedatum;

8.3 sy identiteitsnommer;

8.4 sy woonadres; en

8.5 sy kontakbesonderhede.

In die geval waar 'n maatskappy verteenwoordig word moet die volmag op 'n briefhoof van die maatskappy verskyn en vergesel wees van 'n resoluë van die maatskappy.

9. TRUSTREKENING

Die afslaer het 'n trustrekening waarin alle geld vir die voordeel van die verkoper min die ooreengekome kommissie betaalbaar aan die afslaer en uitgawes deur die afslaer in verband met die verkope aan gegaan, gestort sal word.

10. REDE VIR DIE VEILING

Indien die rede vir die veiling anders is as die normale en vrywillige vervreemding van die goedere van die verkoper, sal die rede deur die afslaer bekend gemaak word.

11. DIE AANBIEDERSREKORD

Die afslaer hou 'n rekord van alle voornemende kopers sowel as 'n vendurol en beide die dokumente is sonder vergoëding ter insae van bywoners van die veiling beskikbaar gedurende gewone besigheidsure.

12. WEERGAWE VAN HIERDIE REËLS

Hierdie reëls is die jongste weergawe daarvan.

13. AGENTSKAP

Die afslaer verkoop die goedere as agent van die verkoper en alle inligting wat gepubliseer is in advertensies, katalogusse, biljette of dergelike dokumente is daarin vervat in opdrag van die verkoper. Slegs die verkoper is, gevolglik, aanspreeklik ingeval dit bewys word dat die inligting in enige opsig verkeerd is.

14. BETALING

14.1 Tensy skriftelike reëlings tussen die afslaer en die koper getref is vir die toestaan van krediet geskied alle verkope van goedere op die veiling teen kontant. Die koopprys is sonder enige aftrekkings en sonder dat skuldvergelyking toegepas kan word, deur die koper aan die afslaer betaalbaar onmiddellik na die toeslaan van die bod en voordat die goedere van die veilingsterrein verwyder word. Betaling sal geskied per tjek (ingeval van goedgekeurde kopers) of per elektroniese bank oorplasing deur middel van die internet geriewe wat vir hierdie doel op die veiling perseel beskikbaar is.

14.2 Die afslaer is geregtig om betaling per tjek te weier.

15. VOORBEHOUD VAN EIENDOMSREG

Die afslaer, die verkoper en die koper kom ooreen dat by die toeslaan van die bod die eiendomsreg in die goedere van die verkoper oorgedra word na die afslaer in wie dit vestig totdat die koper alle verskuldigde bedrae aan die afslaer betaal het, ongeag of die verkoping vir kontant of op krediet is. By die oorgang van eiendomsreg word alle ander regte wat die verkoper teen die koper mag hê insgelyks oorgedra aan die afslaer.

16. RISIKO

16.1 By die toeslaan van die bod gaan die risiko ten opsigte van die betrokke goedere op die koper oor. Die afslaer sal ook nie aanspreeklik wees vir enige skade of verlies wat deur lewende hawe, wild of losgoedere na die toestaan van die bod veroorsaak word op welke wyse ookal aan enige iemand wat op die veilingsterrein teenwoordig is nie. Die koper vrywaar die afslaer teen aanspreeklikheid vir enige sodanige skade.

16.2 In alle omstandighede sal die afslaer nooit teenoor enige van die ander partye aanspreeklik wees vir die betaling van gevolgskade nie.

17. DISPUTE

17.1 Ingeval daar enige geskil ontstaan met betrekking tot enige aanbieding(s) is die afslaer geregtig om alle aanbiedings op daardie betrokke goedere tot op daardie stadium onverwyld nietig te verklaar en van nuuts af aanbiedinge te vra.

17.2 Ingeval van 'n geskil oor die uitleg of toepassing

van hierdie reëls is die beslissing van die afslaer final.

18. VERWYDERING

Die koper is verplig om, sonder versuim, na afhandeling van die veiling, die goedere van die veilingsterrein op sy koste te verwyder.

19. ONROERENDE EIENDOM

Indien onroerende eiendom op die veiling opgeveil word is dit die verkoper se verpligting om toe te sien dat die koper wie se bod aanvaar word met hom 'n skriftelike kontrak aangaan vir die verkoop van die eiendom.

20. DIE VEILINGSTERREIN

Alle persone wat die veilingsterrein betree doen dit op eie risiko en die afslaer is nie verantwoordelik vir enige beserings, skade of verliese van watter aard ookal en ontstaande uit watter skuldoorsaak ookal wat 'n persoon mag ly of opdoen terwyl hy op die terrein is nie.

21. WILD

Aanbiedinge word deur kopers gemaak per dier van 'n bepaalde spesie en as die bod toegeslaan word neem die koper die hele lot.

22. SERTIFIKAAT

Die afslaer sertifiseer hiermee dat hierdie reëls na die beste van sy wete voldoen aan die regulasies wat uitgevaardig is ingevolge die Wet.

23. REG VAN TOEGANG TOT VEILINGSTERREIN VOORBEHOU

Die afslaer behou die reg voor om binne sy diskresie enige persoon toegang tot die veilingsterrein te weier.

24. KONTANT HANTERINGSFOOI

Indien met kontant betaal word en bedrag meer as R500 000 beloop, word 'n kontant hanteringsfooi van 1% gehef.

25. WOORDOMSKRYWING

In hierdie reëls:

25.1 sluit die manlik die vroulik in en omgekeerd; en die enkelvoud die meervoud; en

25.2 is 'n verwysing na 'n persoon, waar toepaslik ook van toepassing op 'n regspersoon of enige ander entiteit insluitende trusts en vennootskappe.

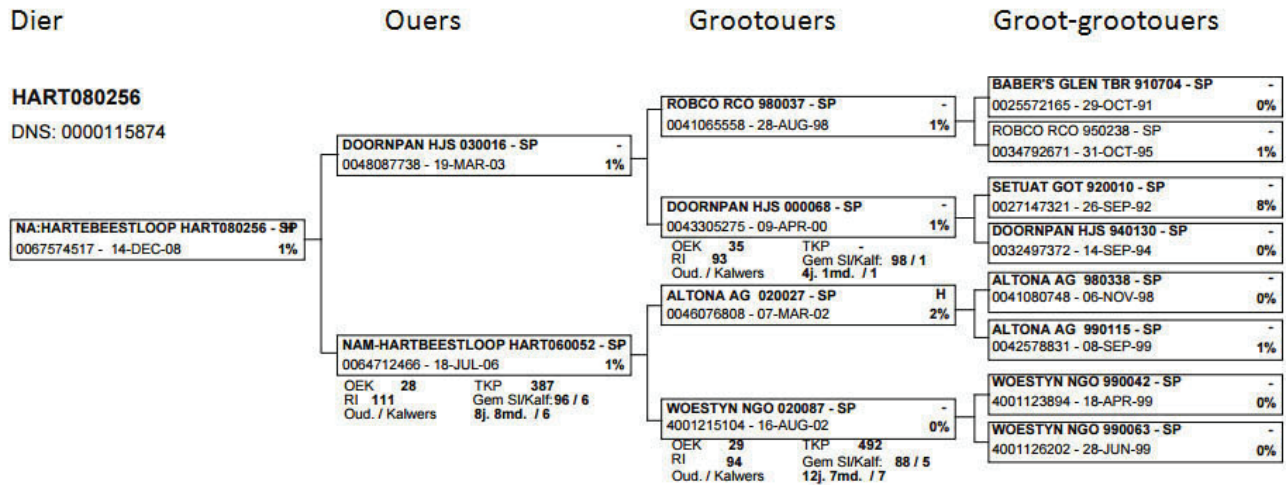
OP LAS DIE AFSLAER



Verduideliking van katalogus

LOT: Lot nommer
Ident.nr: Identifikasie nommer (Kudde kenmerk + geboorte jaar + volgnummer)
Afdeling: SP =Studbook Proper (vol geregistreer)
Reg.nommer: SA Stamboek Registrasie nommer

Stamboom



OEK: Ouderdom met eerste kalwing
 TKP: Tussenkalfperiode
 RI: Reproduksie indeks
 Gem SI/kalf: Gemiddelde Speen Index / Aantal kalwers
 Oud. / Kalwers: Ouderdom van koei en aantal kalwers.

	KALF GEMAK		MELK	KALFGROEI	ONDERHOUD		GROEI TOETS					Semen skenker: Nee Toets: - Inent. -
	Geb gew	Geb Mat	Melk	Speen gew	12M	Volw. gewig	GDT	Kleiber	VOV	Raam Punt	Hoogte	
Teelwaarde index	115	91	-	107	109	113	112	112	104	108	96	
Teelwaarde	-53 ₆₇	.67 ₆₃	-	20.1 ₆₀	33 ₆₀	44 ₄₈	198 ₅₄	105 ₅₄	-64 ₃₈	37 ₅₈	18 ₅₇	
Gewig/Indeks	36			270 (100)	- (-)		90	93.3	92.31	1375	-	
Opmerkings:	-											

TW ind en TW: Teelwaarde Indeks en Teelwaardes
 (TW word omgesit in maklik interpreteerbare Teelwaarde Indeks)

Geb gew	Geboorte Gewig
Geb Mat	Geboorte Maternaal
Melk	Melk
Speen gew	Speengewig
12M	12M gewig (12- en 18 mnde)
Volw gewig	Volwasse gewig
GDT	Gemiddelde daaglikse toename (groei)
Kleiber	Kleiberverhouding (doeltreffende groei op veld)
VOV	Voeromsetverhouding (kg voer/kg gewigstoename)
Lengte	Liggaamslengte
Raam Punt	Skouer of heup hoogte
SO	Skrotum omvang
OEK	Ouderdom met eerste kalf
TKP	Tussenkalfperiode

Logix Genetiese Katalogus

Die Seleksie Waardes in hierdie verslag dui die genetiese meriete van diere aan – alle omgewingseffekte is uit die waardes verwyder. Seleksie waardes is 'n kombinasie van relevante teelwaardes. Die inligting is gebaseer op diere wat wetenskaplik korrek en presies gemeet is volgens internasionaal aanvaarbare metodes. Teelwaardes word beraam uit verskillende bronne van inligting: voorouers, eie prestasie en nageslag.

Seleksie waarde	Wat meet dit?	Notas
Koei Waarde	Genetiese meriete om dogters te teel wat vrugbaar is, maklik kalf, swaar kalwers speen, baie melk het terwyl onderhoud behoeftes laag is.	Kombinasie van die sub-waardes Kalfgemak, Melk, Kalfgroei, Onderhoud en Vrugbaarheid.
Groei Waarde	Bulle / Koeie se genetiese meriete vir groei en groei-doeltreffendheid na speen.	Die diere se genetiese vermoë vir groei in een waarde opgesom.
Produksie Waarde	Kombinasie van Koei waarde en Groei waarde.	Een enkele waarde wat die genetika van die diere opsom.

Maklike interpretasie van Seleksie

Waardes:

- Gemiddeld van lewendige diere in die hele ras: 100
- Bokant 100: meer gewenste rigting,
- Onder 100: minder gewenste rigting

Sub Waarde	Wat beteken 'n waarde bo rasgemiddeld (100)?
Kalfgemak	Kleiner kalf by geboorte – makliker kalwing
Melk	Koeie met meer melk en beter moeder eienskappe
Kalfgroei	Swaarder kalf by speen as gevolg van groeikragtigheid van die kalf self
Onderhoud	Diere met laer behoeftes vir onderhoud (laer Volwasse gewig EBVs).
Vrugbaarheid	Koeie / dogters wat vroeër en/of meer gereeld kalf.

Ster Gradering	Seleksie Waarde
☆	<60
★	60-69
★★	70-79
★★★	80-89
★★★★	90-99
★★★★★	100-109
★★★★★	110-119
★★★★★	120-129
★★★★★	130-139
★★★★★	>140



Akkuraatheid (Akk):

Die hoeveelheid inligting beskikbaar vir teelwaarde beraming word aangedui met die **akkuraatheid (Akk)**. Hoe nader aan 100, hoe meer inligting. Jonger diere het laer akkuraatheid as ouer diere.

Inligting wat gebruik word, is 'n kombinasie van die volgende:

- **Ouers:** bekend, akkuraatheid van ouers se teelwaardes
- **Eie meting:** Dier self gemeet vir eienskap of gemeet vir geneties gekorreleerde eienskap
- **Nageslag:** Aantal nageslag gemeet vir eienskap of gekorreleerde eienskappe

Wye interpretasie van Akk:

Akk > 80%: Baie inligting. KI bul, baie nageslag

Akk > 60%: Dier het gemete nageslag

Akk > 30%: Dier gemeet

Akk < 30%: Min inligting

LOT 1

0421383, M.J. LE ROUX, MORESON, POSBUS 177, BETHULIE, 9992, (T)082-772 9472



Naam Ident. nommer Geslag Afdeling Reg. nommer Geboorte Datum

BUNGAREE DW 211218 MANLIK SP 0091732834 11-MAR-21

DW211218 RED

BUNGAREE DW211218 - SP		17%
0091732834 - 11-MAR-21		-
Lab nr ZOCA2024-70203		
Ouerskap		
VAAR MOER		
DNS NT NT		
NIE GETOETS		
Myostatin	F94L	
	nt821	
	Q204X	
Kleur		
Horing status		

BUNGAREE DW 160890 - SP	8%
0084123942 - 09-SEP-16	-

BUNGAREE FAITHFUL - SP	1%
0069632586 - 14-OCT-09	PP

BUNGAREE DW130988 - SP	3%
0078890530 - 03-DEC-13	-

BUNGAREE FAITHFUL - SP	1%
0069632586 - 14-OCT-09	PP

BUNGAREE DECOLLETAGE - SP	0%
0065328908 - 27-OCT-07	-

BUNGAREE DW140047 - SP	2%
0080558786 - 06-NOV-14	-

OEK 35 TKP 406
RI 92 Gem SI/Kalf: 111 / 3
Oud. / Kalwers 7j.4m. / 5

VEEJAY BOSUN 4400 - SP	0%
0049047319 - 18-SEP-04	-

BUNGAREE CITATION - SP	1%
0063686984 - 24-NOV-06	-

BUNGAREE DW 100436 - SP	1%
0072979487 - 13-DEC-10	-

BUNGAREE DIADEM - SP	1%
0065749137 - 16-NOV-07	-

VEEJAY BOSUN 4400 - SP	0%
0049047319 - 18-SEP-04	-

BUNGAREE CITATION - SP	1%
0063686984 - 24-NOV-06	-

RIVER RANCH 02 67 - SP	2%
0046657862 - 22-JUN-02	-

BUNGAREE 03 386 - SP	7%
0048068530 - 01-DEC-03	-

Teeltwaarde index	KALF GEMAK		MELK	KALFGROEI	ONDERHOUD		GROEI TOETS					Semen skenker: Nee Toetse: B Inent. -
	Geb gew	Geb Mat	Melk	Speen gew	12M	Volw. gewig	GDT	Kleiber	VOV	Frame Score	Lengte	
Teeltwaarde	142	101	127	79	79	86	78	77	82	79	84	
Gewig/Indeks	-2.43 ₇₀	.36 ₅₂	13.7 ₅₃	12.4 ₅₉	26.2 ₅₅	21.1 ₃₉	107 ₃₀	51.8 ₃₀	-43 ₈	-1.6 ₃₃	27.7 ₃₃	
	32(5.1%)			- (-)	296(100)		-	77.	82	-	-	

Opmerkings:
'n Kleinraam bul met goeie kondisie punt, uitstaande kalwingsgemak en 'n melksyfer indeks van 127.

LOT 2

0386022, IRWIN DR D & MRS, HILLSIDE,P.O. BOX 68, TROMPSBURG, 9913, (T)084-581 7962



Naam Ident. nommer Geslag Afdeling Reg. nommer Geboorte Datum

BUNGAREE DW 201196 MANLIK SP 0091216481 03-DEC-20

DW201196 RED

BUNGAREE DW201196 - SP		8%
0091216481 - 03-DEC-20		-
Lab nr ZOCA2023-48500		
Ouerskap		
VAAR MOER		
DNS NT NT		
NIE GETOETS		
Myostatin	F94L	
	nt821	
	Q204X	
Kleur		
Horing status		

BUNGAREE DW 160890 - SP	8%
0084123942 - 09-SEP-16	-

BUNGAREE FAITHFUL - SP	1%
0069632586 - 14-OCT-09	PP

BUNGAREE DW130988 - SP	3%
0078890530 - 03-DEC-13	-

BUNGAREE EDISON - SP	1%
0067275685 - 30-OCT-08	-

BUNGAREE FREEHOLD - SP	1%
0069844439 - 16-DEC-09	PP

BUNGAREE DW120842 - SP	4%
0074571126 - 10-JAN-12	-

OEK 33 TKP 376
RI 108 Gem SI/Kalf: 104 / 5
Oud. / Kalwers 8j.10m. / 7

VEEJAY BOSUN 4400 - SP	0%
0049047319 - 18-SEP-04	-

BUNGAREE CITATION - SP	1%
0063686984 - 24-NOV-06	-

BUNGAREE DW 100436 - SP	1%
0072979487 - 13-DEC-10	-

BUNGAREE DIADEM - SP	1%
0065749137 - 16-NOV-07	-

VEEJAY BOSUN 4400 - SP	0%
0049047319 - 18-SEP-04	-

BUNGAREE 06 490 BLYTHE - SP	1%
0062447263 - 13-JAN-06	-

GELUKSBRON COPPER 472 - SP	0%
0061402525 - 31-AUG-05	-

BUNGAREE 05 478 BERGAMOT - SP	1%
0062269709 - 16-NOV-05	-

Teeltwaarde index	KALF GEMAK		MELK	KALFGROEI	ONDERHOUD		GROEI TOETS					Semen skenker: Nee Toetse: B Inent. -
	Geb gew	Geb Mat	Melk	Speen gew	12M	Volw. gewig	GDT	Kleiber	VOV	Frame Score	Lengte	
Teeltwaarde	128	94	127	83	83	86	80	80	85	86	85	
Gewig/Indeks	-1.06 ₇₁	.62 ₅₃	13.7 ₅₂	15.5 ₅₈	29.2 ₅₆	21.2 ₃₉	116 ₂₅	58 ₂₅	-49 ₈	-1.1 ₂₈	28.7 ₂₇	
	33(5.6%)			169 (85)	227(112)		-	80.	85	-	-	

Opmerkings:
-

LOT 3

0421383, M.J. LE ROUX, MORESON, POSBUS 177, BETHULIE, 9992, (T)082-772 9472



Naam Ident. nommer Geslag Afdeling Reg. nommer Geboorte Datum

VICTORIO MLR 210904 MANLIK SP 0095281770 18-OCT-21

(KB/568) 904

RED

VICTORIO (KB/568) 904 - SP		1%
0095281770 - 18-OCT-21		-
Lab nr ZOCA2024-70202		
Ouerskap		
VAAR MOER		
DNS NT NT		
NIE GETOETS		
Myostatin	F94L	
	nt821	
	Q204X	
Kleur		
Horing status		

VICTORIO KANONBERG - SP		1%
0079096194 - 25-AUG-13		-
VICTORIO SUPERGIRL G 159 568 - SP		
0077281335 - 08-FEB-12		
OEK	35	TKP 496
RI	81	Gem SI/Kalf: 97 / 3
Oud. / Kalwers		9j.8m. / 6

RIVER RANCH 04 0052 - SP		0%
0049455108 - 14-APR-04		-
AUCDEEN LULU 0147 - SP		1%
0045719176 - 10-DEC-01		-
OEK	34	TKP 510
RI	86	Gem SI/Kalf: 109 / 6
Oud. / Kalwers		15j.4m. / 10
ROECHAMA RCM080071 - SP		2%
0068303858 - 12-JUN-08		-
VICTORIO HOBOS SUPERGIRL 3RD 99 159 - SP		1%
0042944603 - 17-NOV-99		-
OEK	36	TKP 417
RI	101	Gem SI/Kalf: 106 / 3
Oud. / Kalwers		13j.3m. / 10

MOMENTUM M CARWIN FOLLOW UP - SP		
0045446994 - 09-NOV-01		6%
RIVER RANCH 01 103 - SP		-
0045655958 - 18-JUN-01		1%
AUCDEEN MC CURRY 4 - SP		-
0038960902 - 07-SEP-97		0%
AUCDEEN H LULU 15 - SP		-
0039185087 - 26-OCT-97		2%
LOUMOTTA MAJOR MAN - SP		-
0061200119 - 04-JUL-05		2%
ROECHAMA RCM9670 - SP		-
0038460028 - 28-DEC-96		26%
TARZAN HOBOS 384 - SP		-
0021371869 - 04-MAY-90		0%
LARUEX SUPERGIRL 2ND MLR K 7 - SP		-
0020603676 - 01-DEC-89		0%

Teeltwaarde index	KALF GEMAK		MELK	KALFGROEI	ONDERHOUD		GROEI TOETS					Semen skenker: Nee
	Geb gew	Geb Mat	Melk	Speen gew	12M	Volw. gewig	GDT	Kleiber	VOV	Frame Score	Lengte	
Teeltwaarde	99	105	102	84	84	82	77	77	82	88	82	Inent. -
Gewig/Indeks	1.61 ₆₀	.19 ₄₇	6.3 ₄₆	20.2 ₅₂	30.4 ₄₇	15.7 ₂₇	99 ₄₂	50.4 ₄₂	-42 ₁₉	-9.44	26.2 ₄₃	
	27			- (-)	296(109)		-	77.	82	-	-	

Opmerkings: 'n Donker bul met 'n sterk kop en ma met top kondisiepunt gene.

LOT 4

0386022, IRWIN DR D & MRS, HILLSIDE,P.O. BOX 68, TROMPSBURG, 9913, (T)084-581



Naam Ident. nommer Geslag Afdeling Reg. nommer Geboorte Datum

BUNGAREE DW 201170 MANLIK SP 0090980855 31-OCT-20

DW201170

RED

BUNGAREE DW201170 - SP		1%
0090980855 - 31-OCT-20		-
Lab nr ZOCA2023-48485		
Ouerskap		
VAAR MOER		
DNS NT NT		
NIE GETOETS		
Myostatin	F94L	
	nt821	
	Q204X	
Kleur		
Horing status		

VEEJAY SACHIN 6992 - SP		1%
0075707992 - 26-AUG-12		-
BUNGAREE DW140006 - SP		
0080400575 - 09-SEP-14		
OEK	37	TKP 367
RI	107	Gem SI/Kalf: 104 / 5
Oud. / Kalwers		8j.1m. / 6

VEEJAY SAKIC 6023 - SP		0%
0069228108 - 09-AUG-09		-
VEEJAY 075455 - SP		1%
0065079832 - 17-SEP-07		-
OEK	35	TKP 365
RI	110	Gem SI/Kalf: 106 / 7
Oud. / Kalwers		8j.11m. / 7
PCC JOHNNY B GOOD 4003R - SP		0%
0079280228 - 17-MAY-05		-
BUNGAREE DW110792 - SP		0%
0073915589 - 31-OCT-11		-
OEK	34	TKP -
RI	93	Gem SI/Kalf: 89 / 1
Oud. / Kalwers		2j.10m. / 1

- RED SIX MILE SAKIC 832S - SP		
0067180893 - 06-FEB-06		0%
VEEJAY 05 4605 - SP		-
0061580387 - 10-AUG-05		3%
- BROWN VACATION H7106 - SP		-
0064970643 - 20-SEP-98		0%
VEEJAY 03 4123 - SP		-
0047730338 - 04-OCT-03		2%
- OCC NO DOUBT 622N - -		-
0079279733 - 01-JAN-00		0%
- PCC SIERRA 539 - -		-
0079280210 - 01-JAN-95		0%
VEEJAY BOSUN 4400 - SP		-
0049047319 - 18-SEP-04		0%
BUNGAREE 03 389 - SP		-
0048013163 - 13-DEC-03		7%

Teeltwaarde index	KALF GEMAK		MELK	KALFGROEI	ONDERHOUD		GROEI TOETS					Semen skenker: Nee
	Geb gew	Geb Mat	Melk	Speen gew	12M	Volw. gewig	GDT	Kleiber	VOV	Frame Score	Lengte	
Teeltwaarde	119	97	112	87	87	80	86	86	90	88	89	Inent. -
Gewig/Indeks	-27 ₇₁	.52 ₅₇	9.3 ₅₇	18.6 ₆₇	32.9 ₆₆	14.3 ₄₅	142 ₂₅	74.6 ₂₅	-59 ₁₂	-9.28	33.2 ₂₇	
	40(8%)			249 (100)	229 (98)		-	86.	90	-	-	

Opmerkings: -

LOT 5

0421383, M.J. LE ROUX, MORESON, POSBUS 177, BETHULIE, 9992, (T)082-772 9472



Naam Ident. nommer Geslag Afdeling Reg. nommer Geboorte Datum

VICTORIO MLR 210915 MANLIK SP 0095281689 19-DEC-21

(SHR/652) 915

RED

VICTORIO (SHR/652) 915 - SP 0095281689 - 19-DEC-21		3%	-
Lab nr ZOCA2024-70201			
Ouerskap		VAAR	MOER
DNS		<input checked="" type="checkbox"/>	NT
NIE GETOETS	Myostatin	F94L nt821 Q204X	
	Kleur		
	Horing status		

VICTORIO SHREK 712 - SP 0085461408 - 15-DEC-15	10%	-
---	-----	---

VICTORIO (ZZ) 395 - SP 0064607310 - 20-OCT-06	0%	-
--	----	---

VICTORIO W-UDDER 513 - SP 0071262836 - 19-DEC-09	0%	-
OEK 35 TKP 457 RI 92 Gem SI/Kalf: 105 / 3 Oud. / Kalwers 12j.10m. / 9		

VEEJAY VACATION 5307 - SP 0064976624 - 13-AUG-07	2%	-
---	----	---

VICTORIO UW'S SUZIE 112 04 338 - SP 0049747892 - 21-DEC-04	1%	-
OEK 35 TKP 362 RI 106 Gem SI/Kalf: 97 / 8 Oud. / Kalwers 9j.9m. / 8		

VICTORIO MM BISMARCH 236 - SP 0047069596 - 27-OCT-02	0%	-
VICTORIO 279'S SUZIE (512) 01 222 - SP 0045890050 - 16-DEC-01	0%	-
TARZAN HEAVENLY 951 - SP 0042820688 - 28-AUG-99	1%	-
VICTORIO HOBOS WHITE-UDDER 4TH 98 13 - SP 0041383209 - 01-DEC-98	0%	-
BROWN VACATION H7106 - SP 0064970643 - 20-SEP-98	0%	-
VEEJAY 04 4369 - SP 0049047095 - 11-SEP-04	2%	-
UWIL BETTER HEAVY - SP 0043922632 - 01-AUG-00	2%	-
VICTORIO HOBOS SUZIE 97 112 - SP 0040476038 - 23-DEC-97	0%	-

VICTORIO MLR140652 - SP 0085460228 - 19-OCT-14	1%	-
OEK 31 TKP 414 RI 102 Gem SI/Kalf: 104 / 3 Oud. / Kalwers 8j.3m. / 6		

Teeltwaarde index	KALF GEMAK		MELK	KALFGROEI	ONDERHOUD		GROEI TOETS					Semen skenker: Nee Toetse: B Inent. -
	Geb gew	Geb Mat	Melk	Speen gew	12M	Volw. gewig	GDT	Kleiber	VOV	Frame Score	Lengte	
Teeltwaarde	116	101	107	77	77	94	82	82	85	90	88	
Gewig/Indeks	.01 ₈₈	.35 ₄₈	7.8 ₄₃	14.7 ₅₁	24.4 ₄₂	30.7 ₂₂	124 ₂₂	63.7 ₂₂	-48 ₁₁	-8.24	31.8 ₂₃	
	28			- (-)	317(118)		-	82.	85	-	-	

Opmerkings:
`n Bul met ekstra lengte, hoogs vrugbare koeifamilie, en `n sterk kop. Melksyfer 107.

LOT 6

0386022, IRWIN DR D & MRS, HILLSIDE,P.O. BOX 68,TROMPSBURG,9913,(T)084-581



Naam Ident. nommer Geslag Afdeling Reg. nommer Geboorte Datum

BUNGAREE DW 191068 MANLIK SP 0089609341 18-SEP-19

DW191068

RED

BUNGAREE DW191068 - SP 0089609341 - 18-SEP-19		0%	-
Lab nr U8953U006			
Ouerskap		VAAR	MOER
DNS		NT	NT
NIE GETOETS	Myostatin	F94L nt821 Q204X	
	Kleur		
	Horing status		

PCC OH CARE FREE 5501B - SP 0087330486 - 26-AUG-14	0%	-
---	----	---

PCC KAYCEE HOB0 40045 - - 0087330262 - 01-JAN-00	0%	-
---	----	---

OH MS EMULOUS M178 965W - - 0087330395 - 01-JAN-90	0%	-
OEK - TKP - RI - Gem SI/Kalf: / 0 Oud. / Kalwers - / -		

BUNGAREE FAITHFUL - SP 0069632586 - 14-OCT-09	1%	PP
--	----	----

BUNGAREE DW100714 - SP 0072714157 - 25-OCT-10	7%	-
OEK 34 TKP 374 RI 107 Gem SI/Kalf: 93 / 7 Oud. / Kalwers 10j.0m. / 8		

SODAK OSCAR 0366 - - 0087330254 - 01-JAN-85	0%	-
PCC RED WING 055 - - 0087330221 - 01-JAN-98	0%	-
BTF 037 M178 - - 0087330387 - 01-JAN-85	0%	-
MS EMULOUS 666 - - 0087330353 - 01-JAN-85	0%	-
VEEJAY BOSUN 4400 - SP 0049047319 - 18-SEP-04	0%	-
BUNGAREE CITATION - SP 0063686984 - 24-NOV-06	1%	-
BUNGAREE CHANCELLOR - SP 0063474522 - 12-NOV-06	0%	-
BUNGAREE 04 426 ACTRESS - SP 0049442635 - 13-DEC-04	1%	-

BUNGAREE DW161193 - SP 0084574193 - 26-NOV-16	2%	-
OEK 34 TKP 382 RI 100 Gem SI/Kalf: 94 / 3 Oud. / Kalwers 4j.10m. / 3		

Teeltwaarde index	KALF GEMAK		MELK	KALFGROEI	ONDERHOUD		GROEI TOETS					Semen skenker: Nee Toetse: B Inent. -
	Geb gew	Geb Mat	Melk	Speen gew	12M	Volw. gewig	GDT	Kleiber	VOV	Frame Score	Lengte	
Teeltwaarde	98	111	98	104	104	98	103	100	105	100	105	
Gewig/Indeks	1.72 ₇₈	-0.06 ₃₇	5.3 ₄₁	31.4 ₇₁	45.7 ₆₂	36 ₃₀	221 ₂₁	109.5 ₂₁	-91 ₇	0 ₂₃	49.9 ₂₂	
	33(8.9%)			232 (103)	256(100)		-	100.	105	-	-	

Opmerkings:
PCC genetics, bull used in Stud. Retain 1 semen share.

LOT 7

0421383, M.J. LE ROUX, MORESON, POSBUS 177, BETHULIE, 9992, (T)082-772 9472



Naam Ident. nommer Geslag Afdeling Reg. nommer Geboorte Datum

VICTORIO MLR 210900 MANLIK SP 0097087977 03-APR-21

(KB/690) 900

RED

VICTORIO (KB/690) 900 - SP		7%
0097087977 - 03-APR-21		-
Lab nr ZOCA2024-70205		
VAAR MOER		
DNS		NT
NIE GETOETS	Myostatin	F94L nt821 Q204X
	Kleur	
	Horing status	

VICTORIO KANONBERG - SP	1%
0079096194 - 25-AUG-13	-

RIVER RANCH 04 0052 - SP	0%
0049455108 - 14-APR-04	-

AUCDEEN LULU 0147 - SP	1%
0045719176 - 10-DEC-01	-

OEK 34 TKP 510	
RI 86 Gem SI/Kalf: 109 / 6	
Oud. / Kalwers 15j.4m. / 10	

ROECHAMA ROCKET - SP	1%
0068303973 - 23-JUN-08	-

VICTORIO BELINDA (RR/350) 58 - SP	1%
0077458255 - 04-NOV-12	-

OEK 36 TKP 392	
RI 95 Gem SI/Kalf: 104 / 2	
Oud. / Kalwers 5j.1m. / 3	

VICTORIO BELINDA - SP	2%
0085461473 - 03-NOV-15	-

OEK 36 TKP 421	
RI 88 Gem SI/Kalf: 98 / 2	
Oud. / Kalwers 6j.5m. / 4	

MOMENTUM M CARWIN FOLLOW UP - SP	
0045446994 - 09-NOV-01	6%
RIVER RANCH 01 103 - SP	-
0045655958 - 18-JUN-01	1%
AUCDEEN MC CURRY 4 - SP	-
0038960902 - 07-SEP-97	0%
AUCDEEN H LULU 15 - SP	-
0039185087 - 26-OCT-97	2%
VANSIA JMS 03 110 - SP	-
0047308234 - 06-JUN-03	4%
ROECHAMA LIZZY - SP	-
0064879430 - 15-OCT-03	3%
RIVER RANCH 04 0052 - SP	-
0049455108 - 14-APR-04	0%
VICTORIO KHC BELINDA LC28 05 - SP	-
0061926218 - 31-OCT-05	0%

Teeltwaarde index	KALF GEMAK ***		MELK ****	KALFGROEI ***	ONDERHOUD ****		GROEI TOETS					Semen skenker: Nee Toetse: B Inent. -
	Geb gew	Geb Mat	Melk	Speen gew	12M	Volw. gewig	GDT	Kleiber	VOV	Frame Score	Lengte	
Teeltwaarde	88	91	109	95	95	98	88	87	88	101	93	
Gewig/Indeks	2.63 ₈₈	.78 ₄₃	8.5 ₄₃	26.3 ₅₃	39.1 ₄₈	35 ₂₅	152 ₄₂	76.8 ₄₂	-55 ₁₉	.144	37.3 ₄₃	
	36			- (-)	274(100)		-	87	88	-	-	

Opmerkings:
Cherrie-red bul met 'n sterk kop en bouvorm. Melksyfer van 109. Is vanjaar in ons kommersiele kudde gebruik.

LOT 8

0386022, IRWIN DR D & MRS, HILLSIDE,P.O. BOX 68,TROMPSBURG,9913,(T)084-581



Naam Ident. nommer Geslag Afdeling Reg. nommer Geboorte Datum

BUNGAREE DW 201168 MANLIK SP 0090980830 29-OCT-20

DW201168

RED

BUNGAREE DW201168 - SP		15%
0090980830 - 29-OCT-20		-
Lab nr ZOCA2023-48483		
VAAR MOER		
DNS		NT NT
NIE GETOETS	Myostatin	F94L nt821 Q204X
	Kleur	
	Horing status	

BUNGAREE DW 160890 - SP	8%
0084123942 - 09-SEP-16	-

BUNGAREE FAITHFUL - SP	1%
0069632586 - 14-OCT-09	PP

BUNGAREE DW130988 - SP	3%
0078890530 - 03-DEC-13	-

OEK 33 TKP 384	
RI 105 Gem SI/Kalf: 89 / 5	
Oud. / Kalwers 9j.0m. / 7	

BUNGAREE FAITHFUL - SP	1%
0069632586 - 14-OCT-09	PP

BUNGAREE FIXTURE - SP	1%
0069658359 - 11-NOV-09	-

OEK 35 TKP 391	
RI 101 Gem SI/Kalf: 103 / 2	
Oud. / Kalwers 5j.0m. / 3	

BUNGAREE DW130983 - SP	1%
0078890498 - 01-DEC-13	-

OEK 35 TKP 373	
RI 106 Gem SI/Kalf: 101 / 6	
Oud. / Kalwers 7j.11m. / 6	

VEEJAY BOSUN 4400 - SP	
0049047319 - 18-SEP-04	0%
BUNGAREE CITATION - SP	-
0063686984 - 24-NOV-06	1%
BUNGAREE DW 100436 - SP	-
0072979487 - 13-DEC-10	1%
BUNGAREE DIADEM - SP	-
0065749137 - 16-NOV-07	1%
VEEJAY BOSUN 4400 - SP	-
0049047319 - 18-SEP-04	0%
BUNGAREE CITATION - SP	-
0063686984 - 24-NOV-06	1%
GELUKSBRON COPPER 472 - SP	-
0061402525 - 31-AUG-05	0%
BUNGAREE 05 481 BETONY - SP	-
0062115159 - 24-NOV-05	1%

Teeltwaarde index	KALF GEMAK ***		MELK ****	KALFGROEI ****	ONDERHOUD ***		GROEI TOETS					Semen skenker: Nee Toetse: B Inent. -
	Geb gew	Geb Mat	Melk	Speen gew	12M	Volw. gewig	GDT	Kleiber	VOV	Frame Score	Lengte	
Teeltwaarde	97	95	110	109	109	105	97	91	97	101	108	
Gewig/Indeks	1.76 ₇₁	.6 ₅₃	8.8 ₅₅	32.2 ₆₇	49.8 ₆₇	44.6 ₃₉	194 ₂₉	87.1 ₂₉	-74 ₈	.132	52 ₃₁	
	40(8.8%)			350 (127)	269(118)		-	91	97	-	-	

Opmerkings:
-



LOT 9

VICTORIO MLR 210935 MANLIK NFR 0097057145 19-NOV-21

935

RED

Table with columns: Myostatin, F94L n821 Q204X, Kleur, Horing status

Table with columns: VICTORIO (BOSS/703) 827 - SP, VICTORIO SUPERGIRL(494/329) 622 - SP

Table with columns: AUCDEEN BIG BOSS - SP, VICTORIO SUPERGIRL - SP, VICTORIO ROOIBERG 494 - SP, VICTORIO KR'S SUPERGIRL 52 04329 - SP

Table with columns: MEQUATLING COACH - SP, TARASVALE TARASVALE 0909 - SP, VICTORIO (ZZ) 395 - SP, VICTORIO SUPERGIRL G 159 568 - SP, TARZAN HEAVENLY 951 - SP, VICTORIO KR'S SUPERGIRL 168 04330 - SP, VICTORIO ROB'S 01 205 - SP, LARUEX KING'S SUPERGIRL 3 94 52 - SP

KOMMERSIEEL

Table with columns: KALF GEMAK, MELK, KALFGROEI, ONDERHOUD, GROEI TOETS, Geb gew, Geb Mat, Melk, Speen gew, 12M, Volw. gewig, GDT, Kleiber, VOV, Frame Score, Lengte

Teeltwaarde index, Teeltwaarde, Gewig/Indeks

Opmerkings: 'n Bul met uitstaande bouwvorm, met 'n baie bree en vol agterkwart.

LOT 10

0386022, IRWIN DR D & MRS, HILLSIDE,P.O. BOX 68,TROMPSBURG,9913,(T)084-581

BUNGAREE DW 211224 MANLIK SP 0091847525 10-MAY-21

DW211224

RED

Table with columns: Myostatin, F94L n821 Q204X, Kleur, Horing status

Table with columns: BUNGAREE DW150823 - SP, BUNGAREE DW151123 - SP

Table with columns: PCC JOHNNY B GOOD 4003R - SP, BUNGAREE DW130912 - SP, GELUKSBRON TOWER 1028 - SP, BUNGAREE DW130957 - SP

Table with columns: OCC NO DOUBT 622N - -, PCC SIERRA 539 - -, VEEJAY MAESTRO 5087 - SP, BUNGAREE CORVETTE - SP, WOODVIEW TOWER POWER 6 307 - SP, GELUKSBRON DESI 499 - SP, BUNGAREE FAITHFUL - SP, BUNGAREE DW100707 - SP

Table with columns: KALF GEMAK, MELK, KALFGROEI, ONDERHOUD, GROEI TOETS, Geb gew, Geb Mat, Melk, Speen gew, 12M, Volw. gewig, GDT, Kleiber, VOV, Frame Score, Lengte

Teeltwaarde index, Teeltwaarde, Gewig/Indeks

Opmerkings: PCC genetics.



LOT 11

0421383, M.J. LE ROUX, MORESON, POSBUS 177, BETHULIE, 9992, (T)082-772 9472



Naam Ident. nommer Geslag Afdeling Reg. nommer Geboorte Datum

VICTORIO MLR 210914 MANLIK SP 0095281671 13-DEC-21

(BB/780) 914

RED

VICTORIO (BB/780) 914 - SP		1%
0095281671 - 13-DEC-21		-
Lab nr ZOCA2024-70198		
Ouerskap		VAAR MOER
DNS		<input checked="" type="checkbox"/> NT
NIE GETOETS	Myostatin	F94L nt821 Q204X
	Kleur	
	Horing status	

AUCDEEN BIG BOSS - SP	1%
0087141982 - 22-AUG-16	-

MEQUATLING COACH - SP	0%
0073399818 - 03-AUG-11	-

TARASVALE TARASVALE 0909 - SP	2%
0069196699 - 12-SEP-09	-
OEK 36 TKP 371	
RI 94 Gem SI/Kalf: 101 / 8	
Oud. / Kalwers 9j.1m. / 7	

VICTORIO EVEREST 678 - SP	5%
0083676692 - 16-DEC-14	-

VICTORIO KATO RR 462 629 - SP	3%
0079096228 - 08-NOV-13	-
OEK 38 TKP 433	
RI 89 Gem SI/Kalf: 103 / 1	
Oud. / Kalwers 4j.4m. / 2	

VICTORIO MLR180780 - SP	12%
0087095162 - 20-MAR-18	-
OEK 31 TKP 380	
RI 105 Gem SI/Kalf: 99 / 1	
Oud. / Kalwers 4j.8m. / 3	

RED FINE LINE MULBERRY 26P - SP	0%
0069124683 - 31-JAN-04	-
MEQUATLING RED LAUREN 06 0002 - SP	1%
0062845094 - 02-MAY-06	-
AUCDEEN ROCK 12 - SP	1%
0047619218 - 11-OCT-03	-
TARASVALE 0223 - SP	2%
0046353470 - 22-AUG-02	-
VICTORIO (RR/367) 584 - SP	3%
0077458206 - 27-OCT-12	-
VICTORIO SANDRA(51/155) 430 - SP	0%
0069481935 - 14-OCT-07	-
RIVER RANCH 04 0052 - SP	0%
0049455108 - 14-APR-04	-
VICTORIO KATO 51 165 462 - SP	0%
0073856767 - 18-OCT-08	-

Teeltwaarde index	KALF GEMAK		MELK	KALFGROEI	ONDERHOUD		GROEI TOETS					Semen skenker: Nee
	***	***	***	***	***	***	GDT	Kleiber	VOV	Frame Score	Lengte	
Geb gew	102	89	101	96	96	99	95	94	95	105	103	Inent. -
Teeltwaarde	1.3 ₈₉	.83 ₄₇	6.1 ₄₃	25 ₅₅	39.9 ₅₂	37.2 ₂₅	185 ₃₃	92.9 ₃₃	-69 ₁₈	4.37	47.4 ₃₆	
Gewig/Indeks	30			- (-)	279(101)		-	94.	95	-	-	

Opmerkings:
Vroegryp bul met goeie balans en diepte.

LOT 12

0386022, IRWIN DR D & MRS, HILLSIDE,P.O. BOX 68, TROMPSBURG, 9913, (T)084-581



Naam Ident. nommer Geslag Afdeling Reg. nommer Geboorte Datum

BUNGAREE DW 201204 MANLIK SP 0091253534 11-DEC-20

DW201204

RED

BUNGAREE DW201204 - SP		3%
0091253534 - 11-DEC-20		-
Lab nr ZOCA2023-48504		
Ouerskap		VAAR MOER
DNS		NT NT
NIE GETOETS	Myostatin	F94L nt821 Q204X
	Kleur	
	Horing status	

BUNGAREE DW 160890 - SP	8%
0084123942 - 09-SEP-16	-

BUNGAREE FAITHFUL - SP	1%
0069632586 - 14-OCT-09	-

BUNGAREE DW130988 - SP	3%
0078890530 - 03-DEC-13	-
OEK 33 TKP 384	
RI 105 Gem SI/Kalf: 89 / 5	
Oud. / Kalwers 9j.0m. / 7	

VEEJAY GRAND SLAM 5573 - SP	3%
0065417784 - 12-OCT-07	-

BUNGAREE 05 473 BOLD ANNA - SP	2%
0062269675 - 07-NOV-05	-
OEK 36 TKP 382	
RI 107 Gem SI/Kalf: 102 / 4	
Oud. / Kalwers 10j.4m. / 8	

BUNGAREE DW150094 - SP	1%
0081222291 - 07-MAR-15	-
OEK 31 TKP 388	
RI 109 Gem SI/Kalf: 99 / 6	
Oud. / Kalwers 7j.11m. / 6	

VEEJAY BOSUN 4400 - SP	0%
0049047319 - 18-SEP-04	-
BUNGAREE CITATION - SP	1%
0063686984 - 24-NOV-06	-
BUNGAREE DW 100436 - SP	1%
0072979487 - 13-DEC-10	-
BUNGAREE DIADEM - SP	1%
0065749137 - 16-NOV-07	-
VEEJAY GRAND CANYON 3354 - SP	2%
0045172376 - 20-AUG-01	-
VEEJAY TARGETLINE 3524 - SP	2%
0045402930 - 25-OCT-01	-
RIVER RANCH 02 67 - SP	2%
0046657862 - 22-JUN-02	-
BUNGAREE 283 - C	0%
0044491736 - 03-DEC-00	-

Teeltwaarde index	KALF GEMAK		MELK	KALFGROEI	ONDERHOUD		GROEI TOETS					Semen skenker: Nee
	*****	*****	*****	**	*****	*****	GDT	Kleiber	VOV	Frame Score	Lengte	
Geb gew	125	100	111	78	78	78	76	77	82	81	80	Inent. -
Teeltwaarde	-84 ₇₁	.38 ₅₃	9.1 ₅₃	14 ₆₆	25.2 ₆₂	11.6 ₄₀	96 ₃₀	50.6 ₃₀	-42 ₉	-1.5 ₃₃	23.8 ₃₂	
Gewig/Indeks	34(8.5%)			174 (97)	228(112)		-	77.	82	-	-	

Opmerkings:
-

LOT 13

0421383, M.J. LE ROUX, MORESON, POSBUS 177, BETHULIE, 9992, (T)082-772 9472



Naam Ident. nommer Geslag Afdeling Reg. nommer Geboorte Datum

VICTORIO MLR 210913 MANLIK SP 0095281663 10-DEC-21

(SHR/710) 913

RED

VICTORIO (SHR/710) 913 - SP		16%
0095281663 - 10-DEC-21		-
Lab nr ZOCA2024-70206		
VAAR MOER		
DNS		NT
NIE GETOETS	Myostatin	F94L nt821 Q204X
	Kleur	
	Horing status	

VICTORIO SHREK 712 - SP	10%
0085461408 - 15-DEC-15	-

VICTORIO (ZZ) 395 - SP	0%
0064607310 - 20-OCT-06	-

VICTORIO W-UDDER 513 - SP	0%
0071262836 - 19-DEC-09	-
OEK 35 TKP 457	
RI 92 Gem SI/Kalf: 105 / 3	
Oud. / Kalwers 12j.10m. / 9	

VICTORIO (ZZ) 395 - SP	0%
0064607310 - 20-OCT-06	-

VICTORIO SUPERGIRL G 330 562 - SP	3%
0077283471 - 18-DEC-11	-
OEK 27 TKP 400	
RI 107 Gem SI/Kalf: 118 / 3	
Oud. / Kalwers 11j.0m. / 9	

VICTORIO SUPERGIRL - SP	2%
0087086344 - 13-FEB-16	-

OEK 36 TKP 519
RI 85 Gem SI/Kalf: 107 / 2
Oud. / Kalwers 7j.2m. / 4

VICTORIO MM BISMARCH 236 - SP	0%
0047069596 - 27-OCT-02	-
VICTORIO 279'S SUZIE (512) 01 222 - SP	0%
0045890050 - 16-DEC-01	-
TARZAN HEAVENLY 951 - SP	1%
0042820688 - 28-AUG-99	-
VICTORIO HOBOS WHITE-UDDER 4TH 98 13 - SP	0%
0041383209 - 01-DEC-98	-
VICTORIO MM BISMARCH 236 - SP	0%
0047069596 - 27-OCT-02	-
VICTORIO 279'S SUZIE (512) 01 222 - SP	0%
0045890050 - 16-DEC-01	-
ROECHAMA RCM080071 - SP	2%
0068303858 - 12-JUN-08	-
VICTORIO KR'S SUPERGIRL 168 04330 - SP	2%
0049747942 - 14-NOV-04	-

Teeltwaarde index	KALF GEMAK		MELK	KALFGROEI	ONDERHOUD		GROEI TOETS					Semen skenker: Nee Toetse: B Inent. -
	Geb gew	Geb Mat	Melk	Speen gew	12M	Volw. gewig	GDT	Kleiber	VOV	Frame Score	Lengte	
Teeltwaarde	118	102	117	77	91	84	82	87	90	89		
Gewig/Indeks	-2.66	.31 43	10.7 37	14.3 48	24.4 37	27.1 21	132 25	64.2 25	-53 9	-8.28	33.3 27	
	27			- (-)	276(101)		-	82.	87	-	-	

Opmerkings:
Uitstaande melksyfer van 117 en baie goeie kalwingsgemak.

LOT 14

0386022, IRWIN DR D & MRS, HILLSIDE,P.O. BOX 68,TROMPSBURG,9913,(T)084-581



Naam Ident. nommer Geslag Afdeling Reg. nommer Geboorte Datum

BUNGAREE DW 201169 MANLIK SP 0090980848 01-NOV-20

DW201169

RED

BUNGAREE DW201169 - SP		1%
0090980848 - 01-NOV-20		-
Lab nr ZOCA2023-48484		
VAAR MOER		
DNS		NT NT
NIE GETOETS	Myostatin	F94L nt821 Q204X
	Kleur	
	Horing status	

BUNGAREE DW150823 - SP	0%
0082225491 - 06-SEP-15	-

PCC JOHNNY B GOOD 4003R - SP	0%
0079280228 - 17-MAY-05	-

BUNGAREE DW130912 - SP	1%
0076629989 - 09-JAN-13	-
OEK 32 TKP -	
RI 103 Gem SI/Kalf: 118 / 1	
Oud. / Kalwers 2j.7m. / 1	

VEEJAY SACHIN 6992 - SP	1%
0075707992 - 26-AUG-12	-

BUNGAREE DW140011 - SP	1%
0080280639 - 30-SEP-14	-
OEK 36 TKP 372	
RI 102 Gem SI/Kalf: 98 / 5	
Oud. / Kalwers 7j.0m. / 5	

BUNGAREE DW171214 - SP	2%
0086272283 - 28-SEP-17	-

OEK 37 TKP 354
RI 105 Gem SI/Kalf: 102 / 4
Oud. / Kalwers 6j.0m. / 4

- OCC NO DOUBT 622N - -	0%
0079279733 - 01-JAN-00	-
- PCC SIERRA 539 - -	0%
0079280210 - 01-JAN-95	-
VEEJAY MAESTRO 5087 - SP	0%
0063131080 - 05-SEP-06	-
BUNGAREE CORVETTE - SP	5%
0064245574 - 25-FEB-07	-
VEEJAY SAKIC 6023 - SP	0%
0069226108 - 09-AUG-09	-
VEEJAY 075455 - SP	1%
0065079832 - 17-SEP-07	-
VEEJAY GRAND SLAM 5573 - SP	3%
0065417784 - 12-OCT-07	-
BUNGAREE DW12838 - SP	1%
0074437955 - 08-JAN-12	-

Teeltwaarde index	KALF GEMAK		MELK	KALFGROEI	ONDERHOUD		GROEI TOETS					Semen skenker: Nee Toetse: B Inent. -
	Geb gew	Geb Mat	Melk	Speen gew	12M	Volw. gewig	GDT	Kleiber	VOV	Frame Score	Lengte	
Teeltwaarde	103	96	104	99	99	83	95	93	96	99	101	
Gewig/Indeks	1.21 71	.56 49	6.9 53	26.2 68	42.3 68	16.9 40	183 19	91.3 19	-73 8	-1.21	45.6 20	
	36			282 (101)	249(110)		-	93.	96	-	-	

Opmerkings:
PCC genetics.



LOT 15

Naam Ident. nummer Geslag Afdeling Reg. nummer Geboorte Datum
VICTORIO MLR 220937 MANLIK NFR 0097103410 19-JAN-22

MLR 220937

RED

Table with columns: Ouerskap, VAAR, MOER, DNS, Myostatin, F94L, Kleur, Horing status

Table with columns: Name, Ident. nummer, Date, OEK, TKP, RI, Gem SI/Kalf, Oud. / Kalwers

Table with columns: Name, Ident. nummer, Date, OEK, TKP, RI, Gem SI/Kalf, Oud. / Kalwers

Table with columns: Name, Ident. nummer, Date, Percentage

KOMMERSIEEL

Table with columns: KALF GEMAK, MELK, KALFGROEI, ONDERHOUD, GROEI TOETS, Semen skenker, Toetse, Inent.

LOT 16

Naam Ident. nummer Geslag Afdeling Reg. nummer Geboorte Datum
VICTORIO MLR 220925 MANLIK NFR 0095281846 07-MAR-22

(KB/822) 925

RED

Table with columns: Ouerskap, VAAR, MOER, DNS, Myostatin, F94L, Kleur, Horing status

Table with columns: Name, Ident. nummer, Date, OEK, TKP, RI, Gem SI/Kalf, Oud. / Kalwers

Table with columns: Name, Ident. nummer, Date, OEK, TKP, RI, Gem SI/Kalf, Oud. / Kalwers

Table with columns: Name, Ident. nummer, Date, Percentage

KOMMERSIEEL

Table with columns: KALF GEMAK, MELK, KALFGROEI, ONDERHOUD, GROEI TOETS, Semen skenker, Toetse, Inent.

LOT 17

0421383, M.J. LE ROUX, MORESON, POSBUS 177, BETHULIE, 9992, (T)082-772 9472



Naam Ident. nommer Geslag Afdeling Reg. nommer Geboorte Datum

VICTORIO MLR 220928 MANLIK SP 0095281879 10-MAR-22

(SHR/790) 928

RED

VICTORIO (SHR/790) 928 - SP 0095281879 - 10-MAR-22		7%
Lab nr ZOCA2024-70207		
VAAR MOER		
DNS <input checked="" type="checkbox"/> NT		
Myostatin	F94L nt821 Q204X	
Kleur		
Horing status		

VICTORIO SHREK 712 - SP 0085461408 - 15-DEC-15	10%
---	-----

VICTORIO (ZZ) 395 - SP 0064607310 - 20-OCT-06	0%
--	----

VICTORIO W-UDDER 513 - SP 0071262836 - 19-DEC-09	0%
OEK 35 TKP 457 RI 92 Gem SI/Kalf: 105 / 3 Oud. / Kalwers 12j.10m. / 9	

VICTORIO EVEREST 678 - SP 0083676692 - 16-DEC-14	5%
---	----

VICTORIO W-UDDER (RR/209) 6 - SP 0077458487 - 21-JAN-13	3%
OEK 35 TKP 490 RI 85 Gem SI/Kalf: 99 / 4 Oud. / Kalwers 9j.7m. / 6	

VICTORIO W-UDDER (EV/613) 790 - SP 0090301284 - 09-NOV-18	12%
OEK 26 TKP 424 RI 96 Gem SI/Kalf: 103 / 1 Oud. / Kalwers 3j.4m. / 2	

VICTORIO MM BISMARCH 236 - SP 0047069596 - 27-OCT-02	0%
VICTORIO 279'S SUZIE (512) 01 222 - SP 0045890050 - 16-DEC-01	0%
TARZAN HEAVENLY 951 - SP 0042820688 - 28-AUG-99	1%
VICTORIO HOBBO'S WHITE-UDDER 4TH 98 13 - SP 0041383209 - 01-DEC-98	0%
VICTORIO (RR/367) 584 - SP 0077458206 - 27-OCT-12	3%
VICTORIO SANDRA(51/155) 430 - SP 0069481935 - 14-OCT-07	0%
RIVER RANCH 04 0052 - SP 0049455108 - 14-APR-04	0%
VICTORIO PBC'S WHITE-UDDER 8 136 01 2 - SP 0045657988 - 27-OCT-01	1%

Teeltwaarde index	KALF GEMAK		MELK	KALFGROEI	ONDERHOUD		GROEI TOETS					Semen skenker: Nee Toetse: A Inent. -
	Geb gew	Geb Mat	Melk	Speen gew	12M	Volw. gewig	GDT	Kleiber	VOV	Frame Score	Lengte	
	112	94	110	79	79	90	82	80	87	90	86	
Teeltwaarde	.41 ₆₇	.65 ₄₀	8.7 ₃₈	16.6 ₆₁	26.4 ₃₈	25.9 ₂₁	122 ₂₆	59.9 ₂₆	-52 ₁₅	-8.27	30.2 ₂₆	
Gewig/Indeks	28			191 (103)	- (-)		-	80.	87	-	-	

Opmerkings:
Een van die jongste bulle op veiling, Maart 2022, met 'n melksyfer van 110 en goeie kalwingsgemak.

LOT 18

0386022, IRWIN DR D & MRS, HILLSIDE,P.O. BOX 68,TROMPSBURG,9913,(T)084-581



Naam Ident. nommer Geslag Afdeling Reg. nommer Geboorte Datum

BUNGAREE DW 211219 MANLIK SP 0091732842 29-MAR-21

DW211219

RED

BUNGAREE DW211219 - SP 0091732842 - 29-MAR-21		1%
Lab nr ZOCA2023-45813		
VAAR MOER		
DNS NT NT		
Myostatin	F94L nt821 Q204X	
Kleur		
Horing status		

VEEJAY SACHIN 6992 - SP 0075707992 - 26-AUG-12	1%
---	----

VEEJAY SAKIC 6023 - SP 0069226108 - 09-AUG-09	0%
--	----

VEEJAY 075455 - SP 0065079832 - 17-SEP-07	1%
OEK 35 TKP 365 RI 110 Gem SI/Kalf: 106 / 7 Oud. / Kalwers 8j.11m. / 7	

GELUKSBRON TOWER 1028 - SP 0071407233 - 30-SEP-10	1% P
--	---------

BUNGAREE DW130949 - SP 0079217667 - 18-OCT-13	0%
OEK 24 TKP - RI 128 Gem SI/Kalf: 100 / 1 Oud. / Kalwers 1j.11m. / 1	

BUNGAREE DW151110 - SP 0082354051 - 07-OCT-15	1%
OEK 38 TKP 424 RI 81 Gem SI/Kalf: 102 / 3 Oud. / Kalwers 5j.5m. / 3	

- RED SIX MILE SAKIC 832S - SP 0067180893 - 06-FEB-06	0%
VEEJAY 05 4605 - SP 0061580387 - 10-AUG-05	3%
- BROWN VACATION H7106 - SP 0064970643 - 20-SEP-98	0%
VEEJAY 03 4123 - SP 0047730338 - 04-OCT-03	2%
WOODVIEW TOWER POWER 6 307 - SP 0063157564 - 02-SEP-06	1%
GELUKSBRON DESI 499 - SP 0062332200 - 26-OCT-05	1%
VEEJAY MAESTRO 5087 - SP 0063131080 - 05-SEP-06	0%
BUNGAREE DW110758 - SP 0072714223 - 02-MAR-11	25%

Teeltwaarde index	KALF GEMAK		MELK	KALFGROEI	ONDERHOUD		GROEI TOETS					Semen skenker: Nee Toetse: B Inent. -
	Geb gew	Geb Mat	Melk	Speen gew	12M	Volw. gewig	GDT	Kleiber	VOV	Frame Score	Lengte	
	142	108	117	82	82	85	89	88	88	94	93	
Teeltwaarde	-2.35 ₇₀	.03 ₅₅	10.9 ₅₇	14.1 ₆₇	28.5 ₆₇	19.2 ₄₈	154 ₂₉	79.6 ₂₉	-56 ₁₃	-5.34	37.6 ₃₂	
Gewig/Indeks	31(5.3%)			167 (104)	193 (93)		-	88.	88	-	-	

Opmerkings:
-

LOT 19

0421383, M.J. LE ROUX, MORESON, POSBUS 177, BETHULIE, 9992, (T)082-772 9472



Naam Ident. nommer Geslag Afdeling Reg. nommer Geboorte Datum

VICTORIO MLR 220922 MANLIK SP 0095281804 02-MAR-22

(KB/571) 922

RED

VICTORIO (KB/571) 922 - SP		14%
0095281804 - 02-MAR-22		-
Lab nr ZOCA2024-70200		
VAAR MOER		
DNS		NT
NIE GETOETS	Myostatin	F94L nt821 Q204X
	Kleur	
	Horing status	

VICTORIO SHREK 712 - SP	10%
0085461408 - 15-DEC-15	-

VICTORIO (ZZ) 395 - SP	0%
0064607310 - 20-OCT-06	-

VICTORIO W-UDDER 513 - SP	0%
0071262836 - 19-DEC-09	-
OEK 35 TKP 457	
RI 92 Gem SI/Kalf: 105 / 3	
Oud. / Kalwers 12j.10m. / 9	

BONHAVEN WELLS KING 07116 - SP	1%
0065142267 - 15-OCT-07	-

AUCDEEN LULU 0147 - SP	1%
0045719176 - 10-DEC-01	-
OEK 34 TKP 510	
RI 86 Gem SI/Kalf: 109 / 6	
Oud. / Kalwers 15j.4m. / 10	

VICTORIO LULU (WK/47) 571 - SP	1%
0077461390 - 22-MAR-12	-
OEK 36 TKP 421	
RI 92 Gem SI/Kalf: 103 / 6	
Oud. / Kalwers 9j.11m. / 7	

VICTORIO MM BISMARCH 236 - SP	0%
0047069596 - 27-OCT-02	-
VICTORIO 279'S SUZIE (512) 01 222 - SP	0%
0045890050 - 16-DEC-01	-
TARZAN HEAVENLY 951 - SP	1%
0042820688 - 28-AUG-99	-
VICTORIO HOBOS WHITE-UDDER 4TH 98 13 - SP	0%
0041383209 - 01-DEC-98	-
MEQUATLING CHIEF RUNNING BULL 03175 - SP	2%
0047490438 - 02-AUG-03	-
VEEJAY DIXIE 00 3104 - SP	1%
0043819689 - 28-SEP-00	-
AUCDEEN MC CURRY 4 - SP	0%
0038960902 - 07-SEP-97	-
AUCDEEN H LULU 15 - SP	2%
0039185087 - 26-OCT-97	-

Teeltwaarde index	KALF GEMAK		MELK	KALFGROEI	ONDERHOUD		GROEI TOETS					Semen skenker: Nee
	***	***	****	**	****		GDT	Kleiber	VOV	Frame Score	Lengte	
Geb gew	118	100	113	81	81	91	83	80	87	104	96	Inent. -
Teeltwaarde	-15 ₇₀	.4 ₄₈	9.6 ₄₉	16.1 ₆₃	27.7 ₅₁	26.5 ₂₅	128 ₄₃	59.7 ₄₃	-53 ₁₈	.3 ₄₅	40.1 ₄₄	
Gewig/Indeks	26			183 (99)	- (-)		-	80.	87	-	-	

Opmerkings:
Een van die jongste bulle op veiling, Maart 2022, met 'n melksyfer van 113 en goeie kalwingsgemak.

LOT 20

0386022, IRWIN DR D & MRS, HILLSIDE,P.O. BOX 68,TROMPSBURG,9913,(T)084-581



Naam Ident. nommer Geslag Afdeling Reg. nommer Geboorte Datum

BUNGAREE DW 211307 MANLIK SP 0092912021 14-DEC-21

DW211307

RED

BUNGAREE DW211307 - SP		3%
0092912021 - 14-DEC-21		-
Lab nr ZOCA2024-70391		
VAAR MOER		
DNS		NT NT
NIE GETOETS	Myostatin	F94L nt821 Q204X
	Kleur	
	Horing status	

BUNGAREE DW170949 - SP	1%
0086271731 - 04-NOV-17	-

GELUKSBRON TOWER 1028 - SP	1%
0071407233 - 30-SEP-10	P

BUNGAREE DW110834 - SP	3%
0074424011 - 24-DEC-11	-
OEK 33 TKP 368	
RI 106 Gem SI/Kalf: 105 / 6	
Oud. / Kalwers 9j.9m. / 8	

VEEJAY MAESTRO 5087 - SP	0%
0063131080 - 05-SEP-06	-

BUNGAREE DW110747 - SP	1%
0072714736 - 10-FEB-11	-
OEK 32 TKP -	
RI 96 Gem SI/Kalf: / 0	
Oud. / Kalwers 2j.8m. / 1	

BUNGAREE DW130954 - SP	1%
0078848975 - 21-OCT-13	-
OEK 35 TKP 381	
RI 104 Gem SI/Kalf: 109 / 5	
Oud. / Kalwers 8j.1m. / 6	

WOODVIEW TOWER POWER 6 307 - SP	1%
0063157564 - 02-SEP-06	-
GELUKSBRON DESI 499 - SP	1%
0062332200 - 26-OCT-05	-
BUNGAREE EXPONENT - SP	0%
0067216556 - 24-OCT-08	PP
BUNGAREE 05 432 AMY - SP	1%
0049655046 - 21-JAN-05	-
BIEBER MAKE MIMI 7249 - SP	2%
0047527643 - 13-FEB-99	-
VEEJAY 02 3642 - SP	1%
0046361333 - 18-AUG-02	-
VEEJAY BOSUN 4400 - SP	0%
0049047319 - 18-SEP-04	-
BUNGAREE DEJA VU - SP	2%
0065328627 - 02-NOV-07	-

Teeltwaarde index	KALF GEMAK		MELK	KALFGROEI	ONDERHOUD		GROEI TOETS					Semen skenker: Nee
	***	***	****	****	***		GDT	Kleiber	VOV	Frame Score	Lengte	
Geb gew	98	87	105	100	100	101	99	94	97	112	108	Inent. -
Teeltwaarde	1.7 ₇₁	.95 ₄₉	7.3 ₅₁	28 ₆₄	43 ₆₃	39.4 ₃₇	199 ₂₈	94.2 ₂₈	-74 ₁₁	.9 ₃₁	52.5 ₃₁	
Gewig/Indeks	42(11%)			270 (117)	229(104)		-	94.	97	-	-	

Opmerkings:
-

LOT 21

0386022, IRWIN DR D & MRS, HILLSIDE,P.O. BOX 68,TROMPSBURG,9913,(T)084-581



Naam Ident. nummer Geslag Afdeling Reg. nummer Geboorte Datum

BUNGAREE DW 211211 MANLIK SP 0091360008 08-JAN-21

DW211211 RED

BUNGAREE DW211211 - SP 0091360008 - 08-JAN-21		2%	-
Lab nr ZOCA2023-48507			
VAAR MOER			
DNS		NT	NT
NIE GETOETS	Myostatin	F94L nt821 Q204X	
	Kleur		
	Horing status		

BUNGAREE DW 160890 - SP 0084123942 - 09-SEP-16	8%	-
---	----	---

BUNGAREE FAITHFUL - SP 0069632586 - 14-OCT-09	1%	PP
--	----	----

BUNGAREE DW130988 - SP 0078890530 - 03-DEC-13	3%	-
OEK 33 TKP 384 RI 105 Gem SI/Kalf: 89 / 5 Oud. / Kalwers 9j.0m. / 7		

VEEJAY GRAND SLAM 5573 - SP 0065417784 - 12-OCT-07	3%	-
---	----	---

BUNGAREE DW110790 - SP 0073915563 - 30-OCT-11	1%	-
OEK 37 TKP 458 RI 89 Gem SI/Kalf: 127 / 1 Oud. / Kalwers 4j.4m. / 2		

VEEJAY BOSUN 4400 - SP 0049047319 - 18-SEP-04	0%	-
--	----	---

BUNGAREE CITATION - SP 0063686984 - 24-NOV-06	1%	-
--	----	---

BUNGAREE DW 100436 - SP 0072979487 - 13-DEC-10	1%	-
---	----	---

BUNGAREE DIADEM - SP 0065749137 - 16-NOV-07	1%	-
--	----	---

VEEJAY GRAND CANYON 3354 - SP 0045172376 - 20-AUG-01	2%	-
---	----	---

VEEJAY TARGETLINE 3524 - SP 0045402930 - 25-OCT-01	2%	-
---	----	---

VEEJAY MAESTRO 5087 - SP 0063131080 - 05-SEP-06	0%	-
--	----	---

BUNGAREE EMERALD - SP 0067561613 - 04-NOV-08	0%	PP
---	----	----

Teeltwaarde index	KALF GEMAK ****		MELK ****	KALFGROEI ***	ONDERHOUD ****		GROEI TOETS					Semen skenker: Nee Toetse: B Inent. -
	Geb gew	Geb Mat	Melk	Speen gew	12M	Volw. gewig	GDT	Kleiber	VOV	Frame Score	Lengte	
Teeltwaarde	124	99	113	83	83	78	85	84	88	89	90	
Gewig/Indeks	-7 ₇₁	.43 ₅₂	9.7 ₅₃	16.9 ₆₇	29.4 ₆₅	11.5 ₄₀	137 ₃₀	69.5 ₃₀	-54 ₈	-8.33	34.5 ₃₂	
	37(7.6%)			177 (97)	200 (95)		-	84 .	88	-	-	

Opmerkings:
-

LOT 22

0386022, IRWIN DR D & MRS, HILLSIDE,P.O. BOX 68,TROMPSBURG,9913,(T)084-581



Naam Ident. nummer Geslag Afdeling Reg. nummer Geboorte Datum

BUNGAREE DW 211243 MANLIK SP 0092504513 03-OCT-21

DW211243 RED

BUNGAREE DW211243 - SP 0092504513 - 03-OCT-21		1%	-
Lab nr ZOCA2024-70358			
VAAR MOER			
DNS		NT	NT
NIE GETOETS	Myostatin	F94L nt821 Q204X	
	Kleur		
	Horing status		

VEEJAY SACHIN 6992 - SP 0075707992 - 26-AUG-12	1%	-
---	----	---

VEEJAY SAKIC 6023 - SP 0069226108 - 09-AUG-09	0%	-
--	----	---

VEEJAY 075455 - SP 0065079832 - 17-SEP-07	1%	-
OEK 35 TKP 365 RI 110 Gem SI/Kalf: 106 / 7 Oud. / Kalwers 8j.11m. / 7		

BUNGAREE DW140733 - SP 0080400609 - 09-SEP-14	0%	-
--	----	---

BUNGAREE ELBA - SP 0067275651 - 30-OCT-08	0%	-
OEK 36 TKP 372 RI 107 Gem SI/Kalf: 103 / 7 Oud. / Kalwers 10j.1m. / 8		

- RED SIX MILE SAKIC 832S - SP 0067180893 - 06-FEB-06	0%	-
--	----	---

VEEJAY 05 4605 - SP 0061580387 - 10-AUG-05	3%	-
---	----	---

- BROWN VACATION H7106 - SP 0064970643 - 20-SEP-98	0%	-
---	----	---

VEEJAY 03 4123 - SP 0047730338 - 04-OCT-03	2%	-
---	----	---

- PCC JOHNNY B GOOD 4003R - SP 0079280228 - 17-MAY-05	0%	-
--	----	---

BUNGAREE DW110781 - SP 0073915498 - 21-OCT-11	1%	-
--	----	---

MAKOJALO NOEGUEL PROS 2 - SP 0048067516 - 28-DEC-03	0%	-
--	----	---

BUNGAREE DW99 266 - SP 0042608786 - 03-SEP-99	0%	-
--	----	---

Teeltwaarde index	KALF GEMAK ****		MELK ****	KALFGROEI ***	ONDERHOUD ****		GROEI TOETS					Semen skenker: Nee Toetse: B Inent. -
	Geb gew	Geb Mat	Melk	Speen gew	12M	Volw. gewig	GDT	Kleiber	VOV	Frame Score	Lengte	
Teeltwaarde	139	101	119	88	88	83	88	89	89	90	93	
Gewig/Indeks	-2.07 ₇₁	.33 ₅₇	11.3 ₅₈	16.6 ₆₈	33 ₆₈	17.3 ₄₉	153 ₂₅	80.3 ₂₅	-58 ₁₂	-8.29	37.5 ₂₈	
	24(7.2%)			202 (112)	227(120)		-	89 .	89	-	-	

Opmerkings:
-

LOT 24

0386022, IRWIN DR D & MRS, HILLSIDE,P.O. BOX 68,TROMPSBURG,9913,(T)084-581



Naam Ident. nummer Geslag Afdeling **7962** Reg. nummer Geboorte Datum

BUNGAREE DW 211310 MANLIK SP 0092912054 23-DEC-21

DW211310 RED

BUNGAREE DW211310 - SP		3%
0092912054 - 23-DEC-21		-
Lab nr ZOCA2024-70393		
VAAR MOER		
DNS NT NT		
NIE GETOETS	Myostatin	F94L nt821 Q204X
	Kleur	
	Horing status	

BUNGAREE DW170949 - SP	1%
0086271731 - 04-NOV-17	-

GELUKSBRON TOWER 1028 - SP	1%
0071407233 - 30-SEP-10	P

BUNGAREE DW110834 - SP	3%
0074424011 - 24-DEC-11	-

OEK 33 TKP 368	
RI 106 Gem SI/Kalf: 105 / 6	
Oud. / Kalwers 9j.9m. / 8	

BUNGAREE FAITHFUL - SP	1%
0069632586 - 14-OCT-09	PP

BUNGAREE CHARADE - SP	7%
0063474381 - 12-NOV-06	-

OEK 36 TKP 366	
RI 109 Gem SI/Kalf: 99 / 3	
Oud. / Kalwers 9j.0m. / 7	

BUNGAREE DW150089 - SP	3%
0081218059 - 06-JAN-15	-

OEK 34 TKP 370	
RI 104 Gem SI/Kalf: 105 / 6	
Oud. / Kalwers 7j.10m. / 6	

WOODVIEW TOWER POWER 6 307 - SP	1%
0063157564 - 02-SEP-06	-
GELUKSBRON DESI 499 - SP	1%
0062332200 - 26-OCT-05	-
BUNGAREE EXPONENT - SP	0%
0067216556 - 24-OCT-08	PP
BUNGAREE 05 432 AMY - SP	1%
0049655046 - 21-JAN-05	-
VEEJAY BOSUN 4400 - SP	0%
0049047319 - 18-SEP-04	-
BUNGAREE CITATION - SP	1%
0063686984 - 24-NOV-06	-
BUNGAREE 03 110 - SP	1%
0048013262 - 13-NOV-03	-
BUNGAREE 01 318 - SP	0%
0047731807 - 28-NOV-01	-

Teeltwaarde index	KALF GEMAK		MELK	KALFGROEI	ONDERHOUD		GROEI TOETS					Semen skenker: Nee Toetse: B Inent. -
	Geb gew	Geb Mat	Melk	Speen gew	12M	Volw. gewig	GDT	Kleiber	VOV	Frame Score	Lengte	
Teeltwaarde	103	97	97	90	90	97	87	86	90	95	93	
Gewig/Indeks	1.26 ₇₀	.53 ₄₈	5 ₄₇	22.9 ₅₅	35 ₅₂	34.9 ₃₄	147 ₂₈	73.2 ₂₈	-58 ₉	-4 ₃₁	36.9 ₃₀	
	42(8.1%)			261 (113)	228(104)		-	86.	90	-	-	

Opmerkings: -

LOT 25

0386022, IRWIN DR D & MRS, HILLSIDE,P.O. BOX 68,TROMPSBURG,9913,(T)084-581



Naam Ident. nummer Geslag Afdeling **7962** Reg. nummer Geboorte Datum

BUNGAREE DW 211284 MANLIK SP 0092611334 28-OCT-21

DW211284 RED

BUNGAREE DW211284 - SP		1%
0092611334 - 28-OCT-21		-
Lab nr ZOCA2024-70379		
VAAR MOER		
DNS NT NT		
NIE GETOETS	Myostatin	F94L nt821 Q204X
	Kleur	
	Horing status	

BUNGAREE DW150823 - SP	0%
0082225491 - 06-SEP-15	-

PCC JOHNNY B GOOD 4003R - SP	0%
0079280228 - 17-MAY-05	-

BUNGAREE DW130912 - SP	1%
0076629989 - 09-JAN-13	-

OEK 32 TKP -	
RI 103 Gem SI/Kalf: 118 / 1	
Oud. / Kalwers 2j.7m. / 1	

GELUKSBRON TOWER 1028 - SP	1%
0071407233 - 30-SEP-10	P

BUNGAREE DAFFODIL - SP	0%
0065355844 - 19-OCT-07	-

OEK 36 TKP 375	
RI 106 Gem SI/Kalf: 112 / 4	
Oud. / Kalwers 8j.1m. / 6	

BUNGAREE DW151156 - SP	1%
0083026518 - 13-DEC-15	-

OEK 33 TKP 385	
RI 107 Gem SI/Kalf: 105 / 4	
Oud. / Kalwers 6j.11m. / 5	

- OCC NO DOUBT 622N - -	0%
0079279733 - 01-JAN-00	-
- PCC SIERRA 539 - -	0%
0079280210 - 01-JAN-95	-
VEEJAY MAESTRO 5087 - SP	0%
0063131080 - 05-SEP-06	-
BUNGAREE CORVETTE - SP	5%
0064245574 - 25-FEB-07	-
WOODVIEW TOWER POWER 6 307 - SP	1%
0063157564 - 02-SEP-06	-
GELUKSBRON DESI 499 - SP	1%
0062332200 - 26-OCT-05	-
VEEJAY BOSUN 4400 - SP	0%
0049047319 - 18-SEP-04	-
BUNGAREE 04 415 APPLEPIE - SP	0%
0049442429 - 26-NOV-04	-

Teeltwaarde index	KALF GEMAK		MELK	KALFGROEI	ONDERHOUD		GROEI TOETS					Semen skenker: Nee Toetse: B Inent. -
	Geb gew	Geb Mat	Melk	Speen gew	12M	Volw. gewig	GDT	Kleiber	VOV	Frame Score	Lengte	
Teeltwaarde	107	83	105	87	87	80	89	88	92	101	96	
Gewig/Indeks	.89 ₇₁	1.08 ₅₀	7.2 ₅₃	19.9 ₆₆	32.9 ₆₇	13.7 ₄₀	157 ₂₄	78.9 ₂₄	-64 ₉	.1 ₂₇	40 ₂₆	
	33(9.5%)			208 (102)	209(104)		-	88.	92	-	-	

Opmerkings: PCC genetics.

LOT 26

0386022, IRWIN DR D & MRS, HILLSIDE,P.O. BOX 68,TROMPSBURG,9913,(T)084-581



Naam Ident. nummer Geslag Afdeling Reg. nummer Geboorte Datum

BUNGAREE DW 211240 MANLIK SP 0092504489 30-SEP-21

DW211240 RED

BUNGAREE DW211240 - SP		1%
0092504489 - 30-SEP-21		-
Lab nr ZOCA2024-70357		
VAAR MOER		
DNS NT NT		
NIE GETOETS	Myostatin	F94L nt821 Q204X
	Kleur	
	Horing status	

VEEJAY SACHIN 6992 - SP	1%
0075707992 - 26-AUG-12	-

VEEJAY SAKIC 6023 - SP	0%
0069226108 - 09-AUG-09	-

VEEJAY 075455 - SP	1%
0065079832 - 17-SEP-07	-
OEK 35 TKP 365	
RI 110 Gem SI/Kalf: 106 / 7	
Oud. / Kalwers 8j.11m. / 7	

BUNGAREE DW140734 - SP	0%
0080400567 - 10-SEP-14	-

BUNGAREE DW151130 - SP	1%
0082478090 - 27-OCT-15	-
OEK 36 TKP 405	
RI 96 Gem SI/Kalf: 97 / 2	
Oud. / Kalwers 4j.0m. / 2	

BUNGAREE DW181269 - SP	1%
0087664272 - 17-OCT-18	-
OEK 35 TKP 390	
RI 101 Gem SI/Kalf: 90 / 2	
Oud. / Kalwers 5j.1m. / 3	

RED SIX MILE SAKIC 8328 - SP	0%
0067180893 - 06-FEB-06	-
VEEJAY 05 4605 - SP	3%
0061580387 - 10-AUG-05	-
BROWN VACATION H7106 - SP	0%
0064970643 - 20-SEP-98	-
VEEJAY 03 4123 - SP	2%
0047730338 - 04-OCT-03	-
PCC JOHNNY B GOOD 4003R - SP	0%
0079280228 - 17-MAY-05	-
BUNGAREE DW110772 - SP	1%
0073915407 - 08-OCT-11	-
GELUKSBRON TOWER 1028 - SP	1%
0071407233 - 30-SEP-10	-
BUNGAREE DW130933 - SP	1%
0078320314 - 22-SEP-13	-

Teeltwaarde index	KALF GEMAK		MELK	KALFGROEI	ONDERHOUD		GROEI TOETS					Semen skenker: Nee
	Geb gew	Geb Mat	Melk	Speen gew	12M	Volw. gewig	GDT	Kleiber	VOV	Frame Score	Lengte	
Teeltwaarde	113	106	103	87	87	78	87	88	88	91	90	Inent. -
Gewig/Indeks	.3 ₇₀	.15 ₅₅	6.7 ₅₅	19.8 ₆₇	32.8 ₆₇	10.8 ₄₆	147 ₂₅	79.1 ₂₅	-56 ₁₁	-7 ₂₈	34.6 ₂₇	
Gewig/Indeks	36(10.9%)			209 (94)	210(103)		-	88.	88	-	-	
Opmerkings:	-											

LOT 27

0386022, IRWIN DR D & MRS, HILLSIDE,P.O. BOX 68,TROMPSBURG,9913,(T)084-581



Naam Ident. nummer Geslag Afdeling Reg. nummer Geboorte Datum

BUNGAREE DW 211245 MANLIK SP 0092504539 03-OCT-21

DW211245 RED

BUNGAREE DW211245 - SP		7%
0092504539 - 03-OCT-21		-
Lab nr ZOCA2024-70360		
VAAR MOER		
DNS NT NT		
NIE GETOETS	Myostatin	F94L nt821 Q204X
	Kleur	
	Horing status	

BUNGAREE DW 160890 - SP	8%
0084123942 - 09-SEP-16	-

BUNGAREE FAITHFUL - SP	1%
0069632586 - 14-OCT-09	-

BUNGAREE DW130988 - SP	3%
0078890530 - 03-DEC-13	-
OEK 33 TKP 384	
RI 105 Gem SI/Kalf: 89 / 5	
Oud. / Kalwers 9j.0m. / 7	

GELUKSBRON TOWER 1028 - SP	1%
0071407233 - 30-SEP-10	-

BUNGAREE DW130990 - SP	2%
0078890555 - 05-DEC-13	-
OEK 34 TKP 366	
RI 109 Gem SI/Kalf: 99 / 7	
Oud. / Kalwers 8j.10m. / 7	

BUNGAREE DW161179 - SP	1%
0085371680 - 01-OCT-16	-
OEK 35 TKP 381	
RI 106 Gem SI/Kalf: 105 / 5	
Oud. / Kalwers 7j.1m. / 5	

VEEJAY BOSUN 4400 - SP	0%
0049047319 - 18-SEP-04	-
BUNGAREE CITATION - SP	1%
0063686984 - 24-NOV-06	-
BUNGAREE DW 100436 - SP	1%
0072979487 - 13-DEC-10	-
BUNGAREE DIADEM - SP	1%
0065749137 - 16-NOV-07	-
WOODVIEW TOWER POWER 6 307 - SP	1%
0063157564 - 02-SEP-06	-
GELUKSBRON DESI 499 - SP	1%
0062332200 - 26-OCT-05	-
BUNGAREE DW 100436 - SP	1%
0072979487 - 13-DEC-10	-
BUNGAREE ELBA - SP	0%
0067275651 - 30-OCT-08	-

Teeltwaarde index	KALF GEMAK		MELK	KALFGROEI	ONDERHOUD		GROEI TOETS					Semen skenker: Nee
	Geb gew	Geb Mat	Melk	Speen gew	12M	Volw. gewig	GDT	Kleiber	VOV	Frame Score	Lengte	
Teeltwaarde	126	96	120	83	83	83	87	85	89	97	95	Inent. -
Gewig/Indeks	-88 ₇₁	.56 ₅₃	11.6 ₅₅	16 ₆₈	29.6 ₆₈	17.6 ₄₃	148 ₂₉	72.2 ₂₉	-56 ₈	-2.32	39.4 ₃₁	
Gewig/Indeks	33(8.5%)			206 (100)	217(109)		-	85.	89	-	-	
Opmerkings:	-											

LOT 28

0386022, IRWIN DR D & MRS, HILLSIDE,P.O. BOX 68,TROMPSBURG,9913,(T)084-581



Naam Ident. nummer Geslag Afdeling Reg. nummer Geboorte Datum

BUNGAREE DW 211279 MANLIK SP 0092559657 24-OCT-21

DW211279 RED

BUNGAREE DW211279 - SP		4%
0092559657 - 24-OCT-21		-
Lab nr ZOCA2024-70374		
Ouerskap		
VAAR MOER		
DNS NT NT		
NIE GETOETS		
Myostatin	F94L	
	nt821	
	Q204X	
Kleur		
Horing status		

BUNGAREE DW170949 - SP	1%
0086271731 - 04-NOV-17	-

GELUKSBRON TOWER 1028 - SP	1%
0071407233 - 30-SEP-10	P

BUNGAREE DW110834 - SP	3%
0074424011 - 24-DEC-11	-
OEK 33 TKP 368	
RI 106 Gem SI/Kalf: 105 / 6	
Oud. / Kalwers 9j.9m. / 8	

BUNGAREE FAITHFUL - SP	1%
0069632586 - 14-OCT-09	PP

BUNGAREE DW100721 - SP	1%
0072714280 - 16-NOV-10	-
OEK 34 TKP 412	
RI 101 Gem SI/Kalf: 105 / 2	
Oud. / Kalwers 5j.0m. / 3	

BUNGAREE DW151155 - SP	2%
0083026526 - 10-DEC-15	-
OEK 34 TKP 372	
RI 107 Gem SI/Kalf: 101 / 4	
Oud. / Kalwers 6j.10m. / 5	

WOODVIEW TOWER POWER 6 307 - SP	1%
0063157564 - 02-SEP-06	-
GELUKSBRON DESI 499 - SP	1%
0062332200 - 26-OCT-05	-
BUNGAREE EXPONENT - SP	0%
0067216556 - 24-OCT-08	PP
BUNGAREE 05 432 AMY - SP	1%
0049655046 - 21-JAN-05	-
VEEJAY BOSUN 4400 - SP	0%
0049047319 - 18-SEP-04	-
BUNGAREE CITATION - SP	1%
0063686984 - 24-NOV-06	-
GELUKSBRON COPPER 472 - SP	0%
0061402525 - 31-AUG-05	-
BUNGAREE 04 416 ARAWACK - SP	13%
0049442437 - 27-NOV-04	-

Teeltwaarde index	KALF GEMAK		MELK	KALFGROEI	ONDERHOUD		GROEI TOETS				Semen skenker: Nee
	****	****	***	***	***	***	GDT	Kleiber	VOV	Frame Score	
Geb gew	115	125	90	87	87	117	95	90	95	104	104
Geb Mat	.15 ₇₁	-.67 ₄₈	3 ₄₉	21.2 ₆₅	32.7 ₆₅	58.1 ₃₆	182 ₂₈	84.8 ₂₈	-70 ₉	.3 ₃₁	48 ₃₀
Teeltwaarde											
Gewig/Indeks	30(8%)			215 (116)	203(102)		-	90.	95	-	-
Opmerkings:											

LOT 29

0386022, IRWIN DR D & MRS, HILLSIDE,P.O. BOX 68,TROMPSBURG,9913,(T)084-581



Naam Ident. nummer Geslag Afdeling Reg. nummer Geboorte Datum

BUNGAREE DW 211270 MANLIK SP 0092504471 18-OCT-21

DW211270 RED

BUNGAREE DW211270 - SP		2%
0092504471 - 18-OCT-21		-
Lab nr ZOCA2024-70369		
Ouerskap		
VAAR MOER		
DNS NT NT		
NIE GETOETS		
Myostatin	F94L	
	nt821	
	Q204X	
Kleur		
Horing status		

BUNGAREE DW 160890 - SP	8%
0084123942 - 09-SEP-16	-

BUNGAREE FAITHFUL - SP	1%
0069632586 - 14-OCT-09	PP

BUNGAREE DW130988 - SP	3%
0078890530 - 03-DEC-13	-
OEK 33 TKP 384	
RI 105 Gem SI/Kalf: 89 / 5	
Oud. / Kalwers 9j.0m. / 7	

VEEJAY SAKIC 6017 - SP	1%
0069226041 - 06-AUG-09	-

BUNGAREE DW110800 - SP	1%
0073915662 - 03-NOV-11	-
OEK 35 TKP 368	
RI 107 Gem SI/Kalf: 113 / 8	
Oud. / Kalwers 9j.11m. / 8	

BUNGAREE DW151144 - SP	1%
0082738709 - 21-NOV-15	-
OEK 34 TKP 374	
RI 108 Gem SI/Kalf: 107 / 5	
Oud. / Kalwers 7j.11m. / 6	

VEEJAY BOSUN 4400 - SP	0%
0049047319 - 18-SEP-04	-
BUNGAREE CITATION - SP	1%
0063686984 - 24-NOV-06	-
BUNGAREE DW 100436 - SP	1%
0072979487 - 13-DEC-10	-
BUNGAREE DIADEM - SP	1%
0065749137 - 16-NOV-07	-
- RED SIX MILE SAKIC 832S - SP	0%
0067180893 - 06-FEB-06	-
VEEJAY 06 4970 - SP	0%
0063130280 - 05-AUG-06	-
VEEJAY MAESTRO 5087 - SP	0%
0063131080 - 05-SEP-06	-
BUNGAREE 308 - SP	0%
0045447091 - 15-NOV-01	-

Teeltwaarde index	KALF GEMAK		MELK	KALFGROEI	ONDERHOUD		GROEI TOETS				Semen skenker: Nee
	****	****	****	***	***	***	GDT	Kleiber	VOV	Frame Score	
Geb gew	112	87	122	95	95	102	92	89	94	95	98
Geb Mat	.43 ₇₁	.95 ₅₄	12.3 ₅₅	23.4 ₆₆	39.2 ₆₆	39.9 ₄₂	170 ₃₀	81.8 ₃₀	-68 ₁₀	-.4 ₃₃	42.4 ₃₂
Teeltwaarde											
Gewig/Indeks	34(9%)			254 (120)	252(129)		-	89.	94	-	-
Opmerkings:											

LOT 30

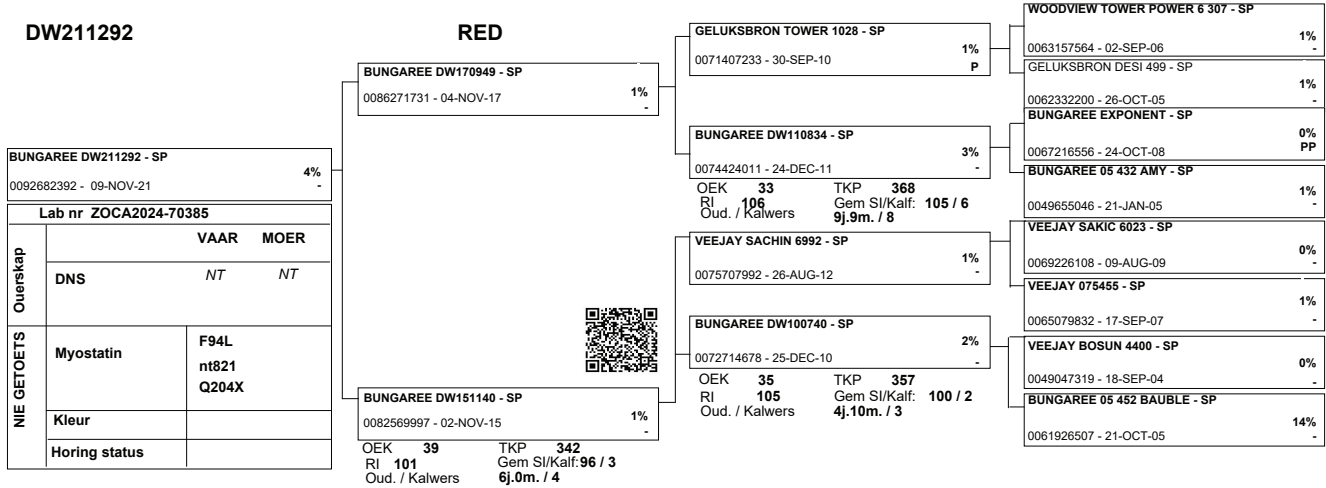
0386022, IRWIN DR D & MRS, HILLSIDE,P.O. BOX 68,TROMPSBURG,9913,(T)084-581



Naam Ident. nummer Geslag Afdeling Reg. nummer Geboorte Datum

BUNGAREE DW 211292 MANLIK SP 0092682392 09-NOV-21

DW211292 RED



BUNGAREE DW211292 - SP		4%
0092682392 - 09-NOV-21		-
Lab nr ZOCA2024-70385		
Ouerskap	VAAR	MOER
	DNS	NT NT
NIE GETOETS	Myostatin	F94L nt821 Q204X
	Kleur	
	Horing status	

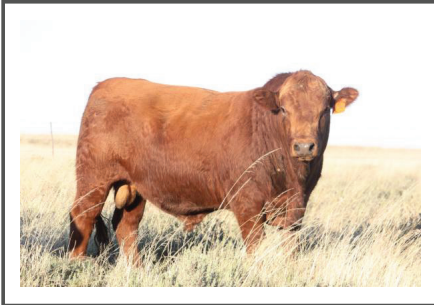
Teeltwaarde index	KALF GEMAK		MELK	KALFGROEI	ONDERHOUD		GROEI TOETS					Semen skenker: Nee Toetse: B Inent. -
	Geb gew	Geb Mat	Melk	Speen gew	12M	Volw. gewig	GDT	Kleiber	VOV	Frame Score	Lengte	
	112	111	96	85	85	95	90	89	91	99	95	
Teeltwaarde	.37 ₇₀	-.08 ₄₇	4.7 ₄₇	19.7 ₆₆	31 ₆₆	32.4 ₃₇	161 ₂₄	81.8 ₂₄	-62 ₉	-.1 ₂₇	39.7 ₂₆	
Gewig/Indeks	35(9.3%)			187 (96)	189 (91)		-	89.	91	-	-	
Opmerkings:	-											

LOT 30 (A). BUL
Geboorte Datum: 01/04/2021
Geboorte massa, 32 kg
Vader: Victorio Tyson 771
Moeder: Geregistreerde Angus koei

LOT 31 (M)



A 210436



M.J. LE ROUX

Bethulie, Free State
0827729472
martiens@victorio.co.za

MORESON, POSBUS 177, BETHULIE, 9992

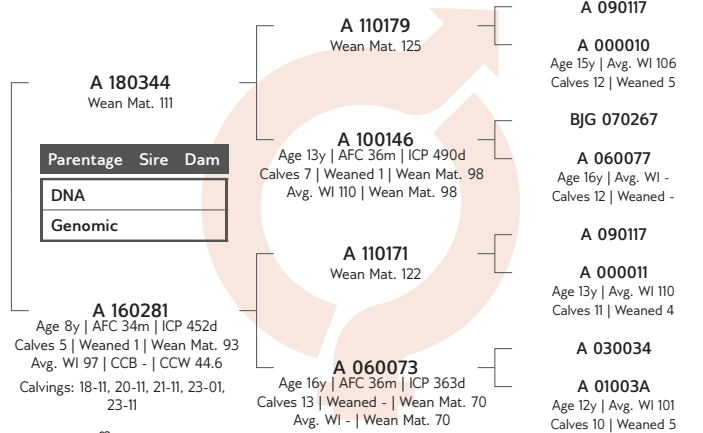


Myostatin	
Q204X	Not Tested
NT821	Not Tested
F94L	Not Tested

Herd Book	F4
Birth date	2021-11-02
Age	2y 8m
Inbreeding	6%

COW VALUE	
124	Calving Ease Value
85	Calf Growth Value
100	Milk Value
109	Maintenance Value
-	Fertility Value
GROWTH VALUE	
CARCASS VALUE	
PRODUCTION VALUE	

Birth Weight	205D Weight	365D Weight	540D Weight	ADG Index	FCR Index	Scrotum	LH
25kg	-	289kg 94 (16)	-	-	-	-(B1)	-



LOGIX
EBV Analysis 2024-05-03

Calf and Mother				Fertility			
Birth Dir.	Birth Mat.	Wean Dir.	Wean Mat.	Scr. Circ.	Heifer Fert.	Cow Fert.	Longev.
123	108	85	100	-	-	-	105
75%	65%	66%	56%				34%

Post-Wean Growth			Frame			Carcass		
Post Wean	ADG	FCR	Mature Weight	Height	Length	EMA	Fat	Mar
89	-	-	91	-	-	-	-	-
13%			5%					

SELLER REMARKS: 'n Mediumraam bul met 'n sterk kop en goei bespierung. Sy broer uit dieselfde koei was die top verkoper in 2023.

LOT 32 (M)



A 210450



M.J. LE ROUX

Bethulie, Free State
0827729472
martiens@victorio.co.za

MORESON, POSBUS 177, BETHULIE, 9992

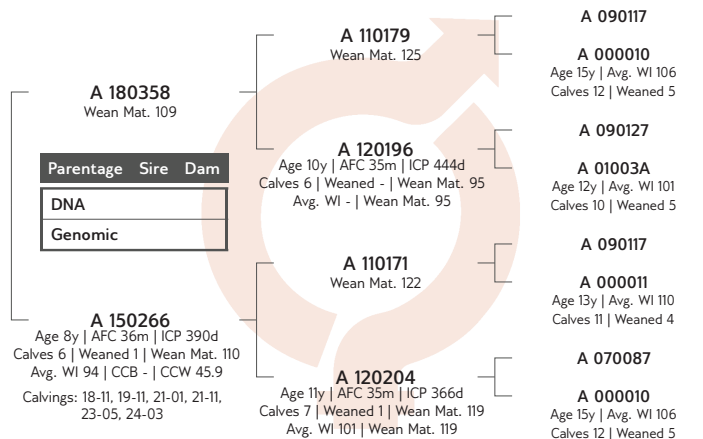


Myostatin	
Q204X	Not Tested
NT821	Not Tested
F94L	Not Tested

Herd Book	F4
Birth date	2021-11-28
Age	2y 7m
Inbreeding	8%

COW VALUE	
114	Calving Ease Value
89	Calf Growth Value
110	Milk Value
-	Maintenance Value
-	Fertility Value
GROWTH VALUE	
CARCASS VALUE	
PRODUCTION VALUE	

Birth Weight	205D Weight	365D Weight	540D Weight	ADG Index	FCR Index	Scrotum	LH
34kg	-	286kg 90 (16)	-	-	-	-(B1)	-



LOGIX
EBV Analysis 2024-05-03

Calf and Mother				Fertility			
Birth Dir.	Birth Mat.	Wean Dir.	Wean Mat.	Scr. Circ.	Heifer Fert.	Cow Fert.	Longev.
113	105	89	110	-	-	-	114
74%	64%	64%	55%				29%

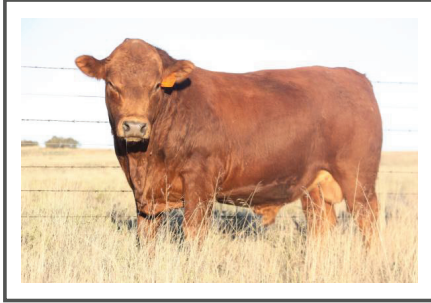
Post-Wean Growth			Frame			Carcass		
Post Wean	ADG	FCR	Mature Weight	Height	Length	EMA	Fat	Mar
94	-	-	-	-	-	-	-	-
11%								

SELLER REMARKS: 450 is 'n kort duk bul met uitstekende kondisiepunte en 'n prentjie mooi ma met 'n baie mooi uier. Melkspier 111, Langslewendheid 114.

LOT 33 (M)



A 210432



M.J. LE ROUX

Bethulie, Free State
0827729472
martiens@victorio.co.za

MORESON, POSBUS 177, BETHULIE, 9992

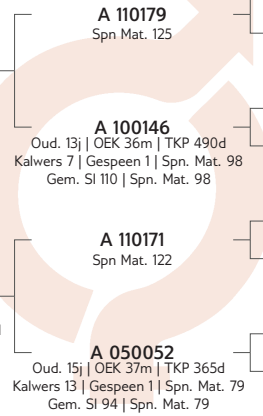


Miostatien	
Q204X	Nie Getoets
NT821	Nie Getoets
F94L	Nie Getoets

Kuddeboek	F4
Geb. dtm	2021-10-25
Oud.	2j 9m
Inteling	4%

A 180344	Spn Mat. 111	
Ouerskap	Vaar	Moer
DNS		
Genomies		

A 150271
Oud. 8j | OEK 36m | TKP 374d
Kalwers 6 | Gespeen 1 | Spn. Mat. 101
Gem. SI 107 | KKG - | KKS 45.6
Kalwings: 18-10, 19-11, 20-11, 21-10,
22-11, 23-12



A 090117
A 000010
Oud. 15j | Gem. SI 106
Kalwers 12 | Gespeen 5
BJG 070267
A 060077
Oud. 16j | Gem. SI -
Kalwers 12 | Gespeen -
A 090117
A 000011
Oud. 13j | Gem. SI 110
Kalwers 11 | Gespeen 4
A 020503
A 970089
Oud. 17j | Gem. SI 104
Kalwers 15 | Gespeen 7

KOEIWAARDE	-
96	Kalfgemak Waarde
109	Kalfgroei Waarde
106	Melk Waarde
90	Onderhoudswaarde
-	Vrugbaarheidswaarde
GROEI WAARDE	-
KARKAS WAARDE	-
PRODUKSIE WAARDE	-

LOGIX
EBV Analise 2024-05-03

Kalf en Moeder				Vrugbaarheid			
Geb. Dir.	Geb. Mat.	Spn. Dir.	Spn. Mat.	Skr. Omtr.	Vers Vrugb.	Koei Vrugb.	Lanklew.
96	101	109	106	-	-	-	107
74%	66%	67%	57%				35%

Na-Speen Groei			Raam			Karkas		
Na-Speen	GDT	VOV	Volw. Gewig	Hoogte	Lengte	OSO	Vet	Mar
111	-	-	110	-	-	-	-	-
18%			6%					

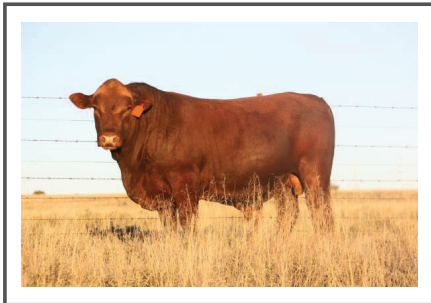
Geb. Gewig	205D Gewig	365D Gewig	540D Gewig	GDT Indeks	VOV Indeks	Skrotum	LH
31kg	-	337kg 109 (16)	-	-	-	- (B1)	-

VERKOPER OPMERKINGS: 432 is 'n top bul met uitstekende vrugbaarheid in sy koeiformule TKP: 374/6, Ouma 365/13. Oumagrootjie: 370/15. Groei van 109 speen en 111 12mde.

LOT 34 (M)



A 220457



M.J. LE ROUX

Bethulie, Free State
0827729472
martiens@victorio.co.za

MORESON, POSBUS 177, BETHULIE, 9992

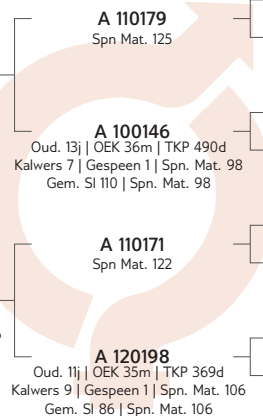


Miostatien	
Q204X	Nie Getoets
NT821	Nie Getoets
F94L	Nie Getoets

Kuddeboek	F4
Geb. dtm	2022-01-20
Oud.	2j 6m
Inteling	6%

A 180344	Spn Mat. 111	
Ouerskap	Vaar	Moer
DNS		
Genomies		

A 170309
Oud. 7j | OEK 31m | TKP 378d
Kalwers 5 | Gespeen - | Spn. Mat. 116
Gem. SI - | KKG - | KKS -
Kalwings: 19-10, 20-12, 22-01,
23-02, 23-12



A 090117
A 000010
Oud. 15j | Gem. SI 106
Kalwers 12 | Gespeen 5
BJG 070267
A 060077
Oud. 16j | Gem. SI -
Kalwers 12 | Gespeen -
A 090117
A 000011
Oud. 13j | Gem. SI 110
Kalwers 11 | Gespeen 4
A 070087
A 030021
Oud. 10j | Gem. SI 97
Kalwers 7 | Gespeen 2

KOEIWAARDE	-
94	Kalfgemak Waarde
106	Kalfgroei Waarde
114	Melk Waarde
-	Onderhoudswaarde
-	Vrugbaarheidswaarde
GROEI WAARDE	-
KARKAS WAARDE	-
PRODUKSIE WAARDE	-

LOGIX
EBV Analise 2024-05-03

Kalf en Moeder				Vrugbaarheid			
Geb. Dir.	Geb. Mat.	Spn. Dir.	Spn. Mat.	Skr. Omtr.	Vers Vrugb.	Koei Vrugb.	Lanklew.
95	96	106	114	-	-	-	100
75%	65%	66%	55%				32%

Na-Speen Groei			Raam			Karkas		
Na-Speen	GDT	VOV	Volw. Gewig	Hoogte	Lengte	OSO	Vet	Mar
111	-	-	-	-	-	-	-	-
13%								

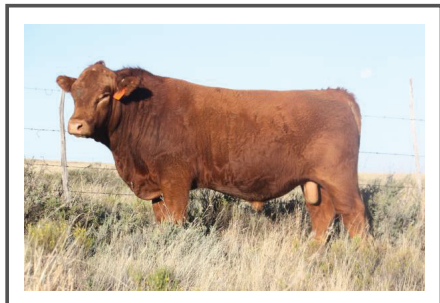
Geb. Gewig	205D Gewig	365D Gewig	540D Gewig	GDT Indeks	VOV Indeks	Skrotum	LH
40kg	-	304kg 95 (3)	-	-	-	- (B1)	-

VERKOPER OPMERKINGS: 'n Mediumraam bul met goeie bespierung uit 'n top ma en koeiformule. Melksyfers 114. Een van die jonger bulle.

LOT 35 (M)



A 210452



M.J. LE ROUX

Bethulie, Free State
0827729472
martiens@victorio.co.za

MORESON, POSBUS 177, BETHULIE, 9992



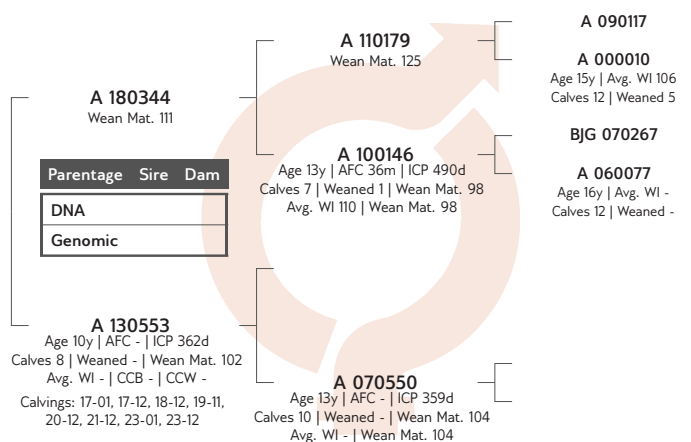
Myostatin	
Q204X	Not Tested
NT821	Not Tested
F94L	Not Tested

Herd Book	F2
Birth date	2021-12-06
Age	2y 7m
Inbreeding	0%

COW VALUE	
81	Calving Ease Value
116	Calf Growth Value
108	Milk Value
-	Maintenance Value
-	Fertility Value
GROWTH VALUE	
CARCASS VALUE	
PRODUCTION VALUE	

Birth Weight	205D Weight	365D Weight	540D Weight	ADG Index	FCR Index	Scrotum	LH
43kg	-	-	-	-	-	-	-

SELLER REMARKS: 'n Bul met 'n baie sterk kop en bouvorm. Baie sterk groeisyfers van 116 en 121, Melk 108.



LOGIX
EBV Analysis 2024-05-03

Calf and Mother				Fertility			
Birth Dir.	Birth Mat.	Wean Dir.	Wean Mat.	Scr. Circ.	Heifer Fert.	Cow Fert.	Longev.
83	90	116	108	-	-	-	105
73%	65%	66%	55%				33%

Post-Wean Growth			Frame			Carcass		
Post Wean	ADG	FCR	Mature Weight	Height	Length	EMA	Fat	Mar
121	-	-	-	-	-	-	-	-
16%								

LOT 36 (M)



A 220456



M.J. LE ROUX

Bethulie, Free State
0827729472
martiens@victorio.co.za

MORESON, POSBUS 177, BETHULIE, 9992



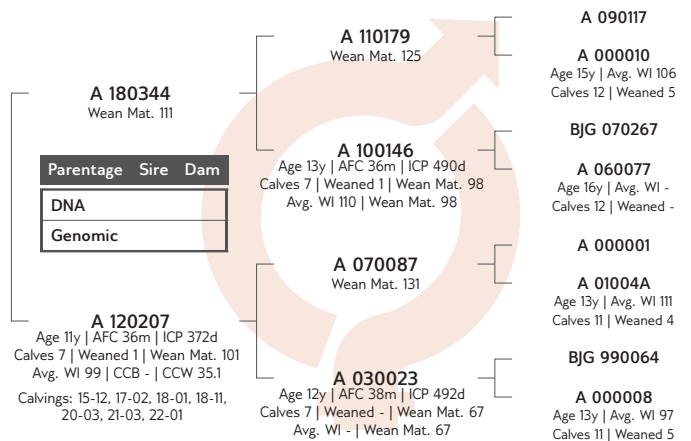
Myostatin	
Q204X	Not Tested
NT821	Not Tested
F94L	Not Tested

Herd Book	F4
Birth date	2022-01-18
Age	2y 6m
Inbreeding	4%

COW VALUE	
91	Calving Ease Value
110	Calf Growth Value
108	Milk Value
-	Maintenance Value
-	Fertility Value
GROWTH VALUE	
CARCASS VALUE	
PRODUCTION VALUE	

Birth Weight	205D Weight	365D Weight	540D Weight	ADG Index	FCR Index	Scrotum	LH
44kg	-	335kg 105 (3)	-	-	-	-(B1)	-

SELLER REMARKS: Een van die jonger bulle. Baie sterk groeisyfers van 110 en 119.



LOGIX
EBV Analysis 2024-05-03

Calf and Mother				Fertility			
Birth Dir.	Birth Mat.	Wean Dir.	Wean Mat.	Scr. Circ.	Heifer Fert.	Cow Fert.	Longev.
92	97	110	108	-	-	-	99
74%	66%	67%	57%				37%

Post-Wean Growth			Frame			Carcass		
Post Wean	ADG	FCR	Mature Weight	Height	Length	EMA	Fat	Mar
119	-	-	-	-	-	-	-	-
20%								

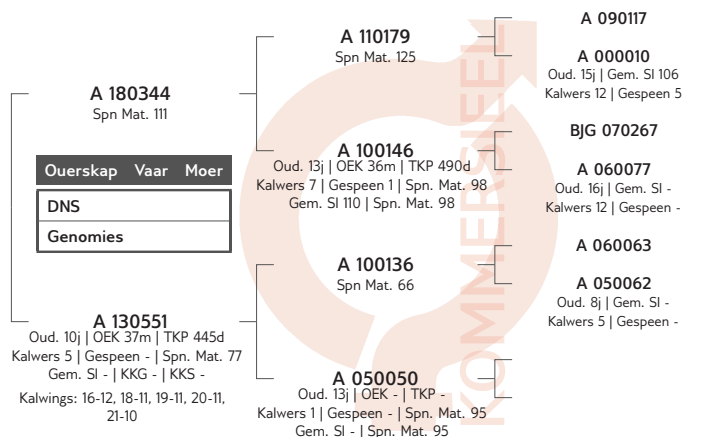
LOT 37 (M)

A 210431



KOMMERSIEEL
Hierdie is n kommersiële dier

Kuddeboek	NFR
Geb. dtm	2021-10-21
Oud.	2j 9m
Inteling	1%



KOEIWAARDE	
100	Kalfgemak Waarde
109	Kalfgroei Waarde
94	Melk Waarde
-	Onderhoudswaarde
-	Vrugbaarheidswaarde

GROEI WAARDE	
-	KARKAS WAARDE
-	PRODUKSIE WAARDE

Kalf en Moeder				Vrugbaarheid			
Geb. Dir.	Geb. Mat.	Spn. Dir.	Spn. Mat.	Skr. Omtr.	Vers Vrugb.	Koei Vrugb.	Lanklew.
101	96	109	94	-	-	-	116
72%	66%	66%	56%				33%

Na-Speen Groei			Raam			Karkas		
Na-Speen	GDT	VOV	Volw. Gewig	Hoogte	Lengte	OSO	Vet	Mar
112	-	-	-	-	-	-	-	-
18%								

Geb. Gewig	205D Gewig	365D Gewig	540D Gewig	GDT Indeks	VOV Indeks	Skrotum	LH
30kg	-	323kg 104 (16)	-	-	-	(B1)	-



Miostation	
Q204X	Nie Getoets
NT821	Nie Getoets
F94L	Nie Getoets

VERKOPER OPMERKINGS: Eniste swart bul met sterk kop en bespiegeling. HY WORD AS KOMMERSIEEL VERKOOP a.g.v. te vel wit.

LOT 38 (M)



A 210443

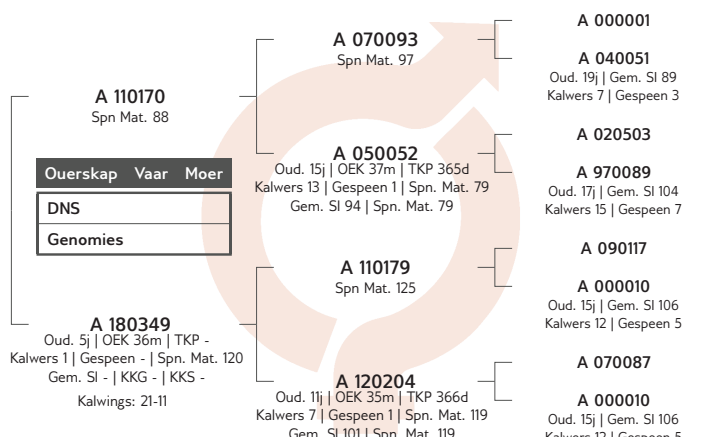


M.J. LE ROUX

Bethulie, Free State
0827729472
martiens@victorio.co.za

MORESON, POSBUS 177, BETHULIE, 9992

Kuddeboek	F4
Geb. dtm	2021-11-11
Oud.	2j 8m
Inteling	3%



KOEIWAARDE	
117	Kalfgemak Waarde
82	Kalfgroei Waarde
104	Melk Waarde
-	Onderhoudswaarde
-	Vrugbaarheidswaarde

GROEI WAARDE	
-	KARKAS WAARDE
-	PRODUKSIE WAARDE

Kalf en Moeder				Vrugbaarheid			
Geb. Dir.	Geb. Mat.	Spn. Dir.	Spn. Mat.	Skr. Omtr.	Vers Vrugb.	Koei Vrugb.	Lanklew.
118	96	82	104	-	-	-	112
74%	64%	67%	54%				33%

Na-Speen Groei			Raam			Karkas		
Na-Speen	GDT	VOV	Volw. Gewig	Hoogte	Lengte	OSO	Vet	Mar
92	-	-	-	-	-	-	-	-
8%								

Geb. Gewig	205D Gewig	365D Gewig	540D Gewig	GDT Indeks	VOV Indeks	Skrotum	LH
31kg	-	281kg 92 (16)	-	-	-	(B1)	-



Miostation	
Q204X	Nie Getoets
NT821	Nie Getoets
F94L	Nie Getoets

VERKOPER OPMERKINGS: 443 kom uit 'n vers.

LOT 39 (M)



A 220459



M.J. LE ROUX

Bethulie, Free State
0827729472
martiens@victorio.co.za

MORESON, POSBUS 177, BETHULIE, 9992

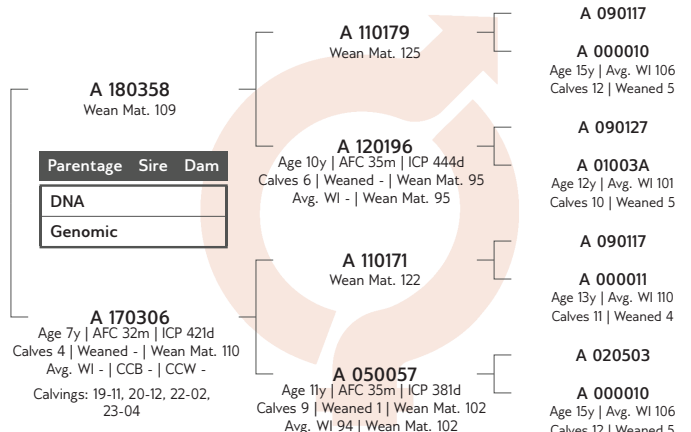


Myostatin	
Q204X	Not Tested
NT821	Not Tested
F94L	Not Tested

Herd Book	F4
Birth date	2022-02-02
Age	2y 5m
Inbreeding	8%

COW VALUE	
110	Calving Ease Value
93	Calf Growth Value
110	Milk Value
-	Maintenance Value
-	Fertility Value
GROWTH VALUE	
CARCASS VALUE	
PRODUCTION VALUE	

Birth Weight	205D Weight	365D Weight	540D Weight	ADG Index	FCR Index	Scrotum	LH
41kg	-	316kg 99 (3)	-	-	-	-(B1)	-



LOGIX
EBV Analysis 2024-05-03

Calf and Mother				Fertility			
Birth Dir.	Birth Mat.	Wean Dir.	Wean Mat.	Scr. Circ.	Heifer Fert.	Cow Fert.	Longev.
111	96	93	110	-	-	-	111
67%	65%	64%	54%				30%

Post-Wean Growth			Frame			Carcass		
Post Wean	ADG	FCR	Mature Weight	Height	Length	EMA	Fat	Mar
97	-	-	-	-	-	-	-	-
9%								

SELLER REMARKS: 459 is die jongste Afrigus bul met sterk melk en langsewendheid syfers. Sy pa het n "marbeling" index van 175 gehad. Vir die manne wat karkas genetica soek.

LOT 40 (M)



A 210458



M.J. LE ROUX

Bethulie, Free State
0827729472
martiens@victorio.co.za

MORESON, POSBUS 177, BETHULIE, 9992

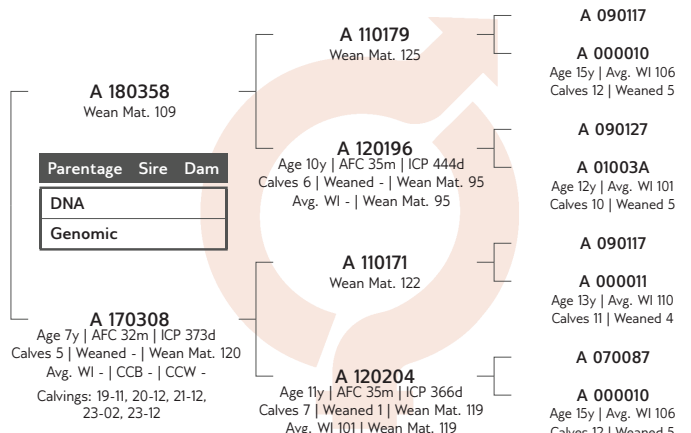


Myostatin	
Q204X	Not Tested
NT821	Not Tested
F94L	Not Tested

Herd Book	F4
Birth date	2021-12-12
Age	2y 7m
Inbreeding	8%

COW VALUE	
100	Calving Ease Value
100	Calf Growth Value
116	Milk Value
-	Maintenance Value
-	Fertility Value
GROWTH VALUE	
CARCASS VALUE	
PRODUCTION VALUE	

Birth Weight	205D Weight	365D Weight	540D Weight	ADG Index	FCR Index	Scrotum	LH
38kg	-	302kg 95 (16)	-	-	-	-(B1)	-



LOGIX
EBV Analysis 2024-05-03

Calf and Mother				Fertility			
Birth Dir.	Birth Mat.	Wean Dir.	Wean Mat.	Scr. Circ.	Heifer Fert.	Cow Fert.	Longev.
100	100	100	116	-	-	-	113
74%	64%	63%	54%				27%

Post-Wean Growth			Frame			Carcass		
Post Wean	ADG	FCR	Mature Weight	Height	Length	EMA	Fat	Mar
105	-	-	-	-	-	-	-	-
9%								

SELLER REMARKS: 'n Bul wat sterk syfers het op melk en langsewendheid.

Dier Info			Actual Values										Expected Breeding Values					Indices		Dam									
LOT	Animal ID	Sex	SEC	Birth Wt (kg)	205d Wt (kg)	CCB Ratio	CCW Ratio	Length Height Ratio	Scr. Circ. (mm)	Birth Dir (kg)	Birth Mat (kg)	Birth Dir (kg)	Wean Dir (kg)	Wean Mat (kg)	Post Wean (kg)	Mature Weight (kg)	ADG (g/d)	FCR (kg:kg)	Scr. Circ. (mm)	Height. (mm)	Length (mm)	Wean	ADG	Scr. Circ.	Avg. Wean Index	Nr. Calves	Repr. Index		
Breed Average										0.22	0.48	-0.4	3.0	-0	10														
Auction Average				36						-0.10	0.55	-0.4	5.1	2	2												99	5.0	98
31	A 210436	M	F4	25	-	-	-	-	-	-2.07	0.07	-4.8	3.2	0.0	2.2	0	0	0	0	0	0	0	0	0	0	97	5	96	
32	A 210450	M	F4	34	-	-	-	-	-	-1.09	0.25	-3.7	6.0	0.0	0.0	0	0	0	0	0	0	0	0	0	0	94	6	104	
33	A 210432	M	F4	31	-	-	-	-	-	0.59	0.44	2.4	5.0	4.5	18.9	0	0	0	0	0	0	0	0	0	0	107	6	107	
34	A 220457	M	F4	40	-	-	-	-	-	0.73	0.67	1.3	7.2	0.0	0.0	0	0	0	0	0	0	0	0	0	0	0	5	110	
35	A 210452	M	F2	43	-	-	-	-	-	1.89	0.96	4.6	5.4	9.0	0.0	0	0	0	0	0	0	0	0	0	0	0	8	117	
36	A 220456	M	F4	44	-	-	-	-	-	1.02	0.60	2.5	5.3	8.8	0.0	0	0	0	0	0	0	0	0	0	0	99	7	96	
37	A 210431	M	NFR	30	-	-	-	-	-	0.16	0.67	2.5	1.2	0.0	0.0	0	0	0	0	0	0	0	0	0	0	0	5	78	
38	A 210443	M	F4	31	-	-	-	-	-	-1.54	0.68	-5.8	4.3	0.0	0.0	0	0	0	0	0	0	0	0	0	0	0	1	57	
39	A 220459	M	F4	41	-	-	-	-	-	-0.88	0.67	-2.4	5.9	0.0	0.0	0	0	0	0	0	0	0	0	0	0	0	4	102	
40	A 210458	M	F4	38	-	-	-	-	-	0.23	0.50	-0.2	7.6	0.0	0.0	0	0	0	0	0	0	0	0	0	0	0	5	110	

KOMMERSIËLE VROULIKE DIERE

VERKOPER	LOT NOMMER	GETAL	BESKRYWING
MARTIENS LE ROUX	41	2	3-IN-1 KOEIE
IAN MCLACHLAN	42	9	KOEIE MET KALWERS
MARTIENS LE ROUX	43	6	DRAGTIGE KOEIE
FRANS FOURIE	44	5	DRAGTIGE VERSE
MARTIENS LE ROUX	45	3	DRAGTIGE VERSE
FRANS FOURIE	46	14	OOP VERSE
MARTIENS LE ROUX	47	5	OOP VERSE

Ons het 'n passie vir kwaliteit



OVK Lewendehawe jou betroubare agent | www.ovk.co.za



SAAM BEREIK ONS MEER
TOGETHER WE ACHIEVE MORE

VIR VERDERE NAVRAE RAKENDE OVK LEWENDEHAWE, KONTAK:

Aliwal-Noord: 082 928 6743 • Cradock: 079 284 8992 • Standerton: 072 805 9064
Stydensburg: 083 288 8887 • Swellendam: 082 490 4252

HOOFKANTOOR: Ladybrand 051 923 4500 • **KLANTEDIENS:** 051 923 4598 of klantediens@ovk.co.za