

*5de Produksievereëling*



Wenner van SA Stamboek:  
**NASIONALE ELITE-TOEKENNINGS  
ELITE SILWER TOEKENNING**

**07 Februarie 2025 | 11:00 | OUDEWONING, LADY GREY**

**35 Dormer ramme • 30 SP Ooie & 150 Kommersiële Dormer ooie**



**JP POTGIETER 083 488 7904 • JT FOURIE 082 854 8620 • KENNY MOOLMAN 082 928 6743 • BRENT DE CONING 082 854 9929**



# VEILINGREËLS

## VAN TOEPASSING OP VEILINGS DEUR OOS-VRYSTAAT KAAP BEDRYF BPK 1999/004069/06 (DIE AFSLAER)

Die veiling word aangebied deur Oos-Vrystaat Kaap Bedryf Bpk, Dan Pienaarstraat 19, Ladybrand, 9745, wie se kontakbesonderhede soos volg is:

Tel: 051 923 4500

### 1. RESERWEPRYS

Die veiling word gehou onderworpe aan 'n reserweprys. Die reg word in elk geval voorbehou om aanbiedinge namens die verkoper of die afslaer te maak.

### 2. ARTIKEL 45(1), (2) EN (3) VAN DIE VERBRUIKERSBESKERMINGSWET NR 68 VAN 2008 (DIE WET)

Hierdie sub-artikels wat slegs in Engels beskikbaar is lui soos volg:

"(1) In this section 'auction' includes a sale in execution of or pursuant to a court order, to the extent that the order contemplates that the sale is to be conducted by an auction.

(2) When goods are put up for sale by auction in lots, each lot is, unless there is evidence to the contrary, regarded to be the subject of a separate transaction.

(3) A sale by auction is complete when the auctioneer announces its completion by the fall of the hammer, or in any other customary manner, and until that announcement is made a bid may be retracted."

### 3. AANVANGSTYD

Die veiling sal 'n aanvang neem op die gepubliseerde tyd en sal nie later begin ten einde 'n spesifieke persoon of persone in die algemeen in staat te stel om aan die veiling deel te neem nie.

### 4. WAT VERKOOP WORD

Slegs die lewende hawe, wild en eiendom (die goedere) wat beskryf word in die advertensie(s) wat hierdie veiling voorafgegaan het, word op die veiling verkoop.

### 5. VERKOPER

Slegs goedere van 'n verkoper (insluitende gasverkopers) wat voor die veiling 'n skriftelike kontrak met die afslaer aangegaan het, word op die veiling verkoop.

### 6. DIE KOPER

Slegs persone wat voor die aanvang van die veiling by die afslaer geregistreer het, 'n bieërsnommer ontvang het en 'n skriftelike kontrak met die afslaer

gesluit het mag op die veiling bide. 'n Koper wat nie aan hierdie vereistes voldoen nie se bod is ongeldig en mag nie deur die afslaer aanvaar word nie.

### 7. ONGELDIGE AANBIEDINGE

'n Bod deur 'n koper gemaak wat nie geregistreer is as 'n koper nie, is ongeldig.

### 8. VOLMAGTE

Iemand wat die veiling bywoon en aanbiedinge namens 'n ander maak moet vooraf 'n skriftelike magtiging aan die afslaer voorlê waarkragtens spesifieke magtiging om aanbiedinge te maak, verleen word. Die magtiging moet die volgende besonderhede van die persoon bevat wat gestaaft moet word deur 'n identiteitsdokument of, waar geen so 'n dokument bestaan nie, in die diskresie van die afslaer, 'n ander dokument waaruit die identiteit van die persoon vasgestel kan word en waarop 'n foto van die persoon voorkom. Die verlangde besonderhede is soos volg:

8.1 die verteenwoordiger se volle name;

8.2 sy geboortedatum;

8.3 sy identiteitsnommer;

8.4 sy woonadres; en

8.5 sy kontakbesonderhede.

In die geval waar 'n maatskappy verteenwoordig word moet die volmag op 'n briefhoof van die maatskappy verskyn en vergesel wees van 'n resoluë van die maatskappy.

### 9. TRUSTREKENING

Die afslaer het 'n trustrekening waarin alle geld vir die voordeel van die verkoper min die ooreengekome kommissie betaalbaar aan die afslaer en uitgawes deur die afslaer in verband met die verkope aan gegaan, gestort sal word.

### 10. REDE VIR DIE VEILING

Indien die rede vir die veiling anders is as die normale en vrywillige vervreemding van die goedere van die verkoper, sal die rede deur die afslaer bekend gemaak word.

### 11. DIE AANBIEDERSREKORD

Die afslaer hou 'n rekord van alle voornemende kopers sowel as 'n vendurool en beide die dokumente is sonder vergoeding ter insae van bywoners van die veiling beskikbaar gedurende gewone besigheidsure.

## 12. WEERGAWE VAN HIERDIE REËLS

Hierdie reëls is die jongste weergawe daarvan.

## 13. AGENTSKAP

Die afslaer verkoop die goedere as agent van die verkoper en alle inligting wat gepubliseer is in advertensies, katalogusse, biljette of dergelike dokumente is daarin vervat in opdrag van die verkoper. Slegs die verkoper is, gevolglik, aanspreeklik ingeval dit bewys word dat die inligting in enige opsig verkeerd is.

## 14. BETALING

14.1 Tensy skriftelike reëlings tussen die afslaer en die koper getref is vir die toestaan van krediet geskied alle verkope van goedere op die veiling teen kontant. Die koopprys is sonder enige affrekkings en sonder dat skuldvergelyking toegepas kan word, deur die koper aan die afslaer betaalbaar onmiddellik na die toeslaan van die bod en voordat die goedere van die veilingsterrein verwyder word. Betaling sal geskied per tjek (ingeval van goedgekeurde kopers) of per elektroniese bank oorplasing deur middel van die internet geriewe wat vir hierdie doel op die veiling perseel beskikbaar is.

14.2 Die afslaer is geregtig om betaling per tjek te weier.

## 15. VOORBEHOUD VAN EIENDOMSREG

Die afslaer, die verkoper en die koper kom ooreen dat by die toeslaan van die bod die eiendomsreg in die goedere van die verkoper oorgedra word na die afslaer in wie dit vestig totdat die koper alle verskuldigde bedrae aan die afslaer betaal het, ongeag of die verkoping vir kontant of op krediet is. By die oorgang van eiendomsreg word alle ander regte wat die verkoper teen die koper mag hê insgelyks oorgedra aan die afslaer.

## 16. RISIKO

16.1 By die toeslaan van die bod gaan die risiko ten opsigte van die betrokke goedere op die koper oor. Die afslaer sal ook nie aanspreeklik wees vir enige skade of verlies wat deur lewende hawe, wild of losgoedere na die toestaan van die bod veroorsaak word op welke wyse ookal aan enige iemand wat op die veilingsterrein teenwoordig is nie. Die koper vrywaar die afslaer teen aanspreeklikheid vir enige sodanige skade.

16.2 In alle omstandighede sal die afslaer nooit teenoor enige van die ander partye aanspreeklik wees vir die betaling van gevolgskaade nie.

## 17. DISPUTE

17.1 Ingeval daar enige geskil ontstaan met betrekking tot enige aanbieding(s) is die afslaer geregtig om alle aanbiedings op daardie betrokke goedere tot op daardie stadium onverwyld nietig te verklaar en van nuuts af aanbiedinge te vra.

17.2 Ingeval van 'n geskil oor die uitleg of toepassing

van hierdie reëls is die beslissing van die afslaer final.

## 18. VERWYDERING

Die koper is verplig om, sonder versuim, na afhandeling van die veiling, die goedere van die veilingsterrein op sy koste te verwyder.

## 19. ONROERENDE EIENDOM

Indien onroerende eiendom op die veiling opgeveil word is dit die verkoper se verpligting om toe te sien dat die koper wie se bod aanvaar word met hom 'n skriftelike kontrak aangaan vir die verkoop van die eiendom.

## 20. DIE VEILINGSTERREIN

Alle persone wat die veilingsterrein betree doen dit op eie risiko en die afslaer is nie verantwoordelik vir enige beserings, skade of verliese van watter aard ookal en ontstaande uit watter skuldoorsaak ookal wat 'n persoon mag ly of opdoen terwyl hy op die terrein is nie.

## 21. WILD

Aanbiedinge word deur kopers gemaak per dier van 'n bepaalde spesie en as die bod toegeslaan word neem die koper die hele lot.

## 22. SERTIFIKAAT

Die afslaer sertifiseer hiermee dat hierdie reëls na die beste van sy wete voldoen aan die regulasies wat uitgevaardig is ingevolge die Wet.

## 23. REG VAN TOEGANG TOT VEILINGSTERREIN VOORBEHOUD

Die afslaer behou die reg voor om binne sy diskresie enige persoon toegang tot die veilingsterrein te weier.

## 24. KONTANT HANTERINGSFOOI

Indien met kontant betaal word en bedrag meer as R500 000 beloop, word 'n kontant hanteringsfooi van 1% gehef.

## 25. WOORDOMSKRYWING

In hierdie reëls:

25.1 sluit die manlik die vroulik in en omgekeerd; en die enkelvoud die meervoud; en

25.2 is 'n verwysing na 'n persoon, waar toepaslik ook van toepassing op 'n regs persoon of enige ander entiteit insluitende trusts en vennootskappe.

## OP LAS DIE AFSLAER



DIER, EIENAAR EN STAMBOOM INLIGTING

**LOT 1 (F)**

**SKAAP-VLAKTES BOERDERY**  
Pretoria, Gauteng  
082 123 4680  
lambchops@gmail.com

**ABC 220001**

Kuddeboek	SP	
Geb. dtm	2022-06-15	
Oud.	1.3 jaar	
Inteling	6.63%	
Geb. Status	3	
OEL	ILP	OPI
12.4m	-	100
Gelam	1	
Lammers	2	
Gespeen	0	

**ABC 190216 (2)**

**Ouerskap Vaar Moer**

**DNS**

**Genomies** ✓ ✓

**ABC 170012 (3)**

**ABC 160020**

**ABC 170012 (3)**

**ABC 160020**

**ABC 170012 (3)**

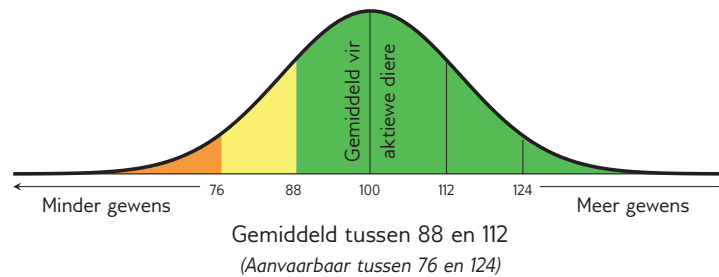
1. Lot Nommer & geslag (gemengde lotte)
2. GT - dier is genomies getoets
3. Dier se identifikasie nommer
4. Dier foto (of eienaar se logo)
5. Ras se logo
6. Dier se inligting
  - Kuddeboek afdeling
  - Geboorte datum
  - Dier se ouderdom
  - Dier se inteling persentasie
  - Geboorte status
7. Ouerskap Verifikasie - 'n groen regmerk (✓) verifieer dat die vader en/of moeder bevestig is deur mikrosatelliet (DNS) en/of Genomiese toetsing
8. Eienaar se Logo
9. QR kode wat skakel na die dier se inligting op [SASmallStock.co.za](http://SASmallStock.co.za)
10. Addisionele inligting (Ooie)
  - Ouderdom eerste lam, Interlam Period en Ooi Produksie Indeks
  - Aantal keer gelam, lammers gebore en lammers gespeen
11. Addisionele inligting (Ramme)
  - Aantal nageslag in kudde, totaal nageslag en aantal kuddes gebruik
12. Eienaar se nuutste Elite Toekenning
13. Eienaar se besonderhede
14. Moeder-lyn inligting
  - Ouderdom eerste lam, Interlam periode en Ooi Produksie Indeks
  - Aantal keer gelam, lammers gebore en lammers gespeen
15. Vier (4) generasie stamboom

BESKRYWING VAN TEELWAARDES EN SELEKSIE WAARDES VIR DORMER

Eienskappe	Beskrywing/Meting	Doelwit	Algemene Riglyne					
			76	88	100	112	124	
Indekse	1 Logix Meriete Indeks	Totale meriete indeks	Gebalanseerde, winsgewende diere	Verlies				Wins
	2 Groei Indeks	Direkte en maternale groei potensiaal	Voldoende groei	Lig			*	Swaar
	3 Reprodusie Indeks	Algehele ooi vrugbaarheid	Vrugbare ooe	Swak				Goed
Groei	6 Speengewig Direk	Speengewig (lam se vermoë)	Swaar speenlammers	Lig				Swaar
	7 Speengewig Maternaal	Speengewig (moeder se vermoë)	Goeie moeders	Swak			*	Goed
	8 Na-speen Direk	Na-speen gewig (lams se vermoë)	Voldoende na-speense groei	Lig			*	Swaar
Vrugbaarheid	9 Aantal Lammers Gespeen	Meerlinge en oorlewing	Baie lammers by speen	Min				Baie
	10 Totale Gewig Gespeen	Goeie oorlewing en swaar lammers	Swaar lammers by speen	Lig				Swaar
	11 Ouderdom Eerste Lam	Vroeë geslagsgereedheid	Vrugbare jong ooe	Laat				Vroeg
	12 Interlam Periode	Vroeë dragtigheid in seisoen	Vrugbare ooe	Lank				Kort

\* Bepaal deur eie seleksie doelwit

INTERPRETASIE VAN TEELWAARDE INDEKSE



## SELEKSIE INDEKSE VIR DORMER



### 1 L♀ GIX Meriete Indeks

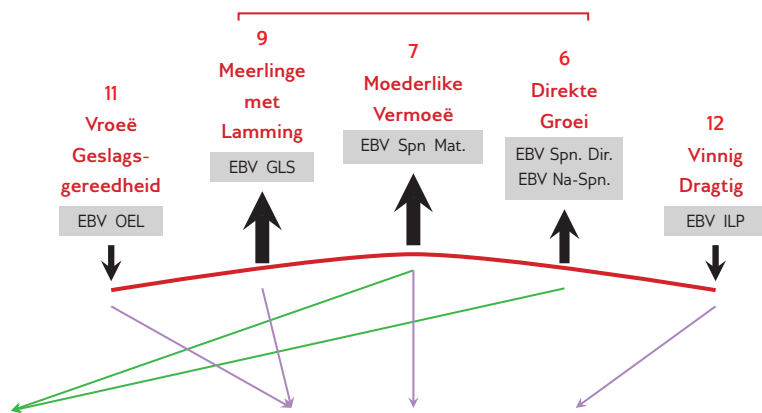
'n Totale meriete indeks vir die ras vir seleksie van winsgewende, gebalanseerde diere teen opsigte van groei en reproduksie

### 2 Groei Indeks

Selekteer vir:

- Vinnige groei vermoë
- Goeie maternale vermoë
- Swaar lammers by speen
- Vroeë markgereedheid

Totale Gewig Gespeen (10)



### 3 Reproduksie Indeks

Selekteer vir:

- Vroeë geslagsgereedheid,
- Gereelde dragtighede
- Meerling met lamming
- Goeie moederlike vermoë
- Swaar lammers by speen

## GENETIESE WAARDES - BOUSTENE

Groeï			Reproduksie			
Spn. Dir.	Spn. Mat.	Na-Spn.	GLS	TWW	OEL	ILP
108	99	102	115	102	134	110
64%	45%	51%	52%	45%	36%	40%
6	7	8	9	10	11	12

Die Logix Seleksie indekse word opgemaak deur spesifieke genetiese boustene, soos aangedui in die seleksie indeks beskrywings bo. Hierdie boustene word aangedui in die katalogus met hulle Teelwaarde indekse en akkuraathede.

## FENOTIPIESE WAARDES

Geboorte Gewig	Speen Gewig	Na-Speen Gewig	Volwasse Gewig
4kg	20.5kg (80)	55.4kg (100)	88.5kg

Gewigte en fenotipiese indekse soos behaal binne die dier se kontemporêre-groep

## GROEITOETS UITSLAE

GDT Indeks	VOV Ind.	Skrotumomtrek
113	101	37mm

GDT en VO indeks, en skrotumomtrek, in mm, soos gemeet tydens en aan die einde van die groei toets

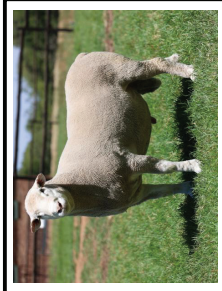
dormer

WELPIC DORMERS

Oudewoning, Lady Grey 07 Februarie 2025



LOT 1 (M)



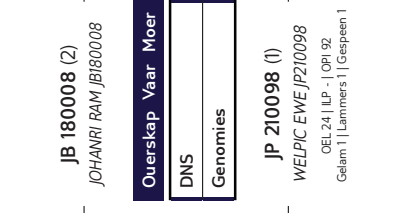
WELPIC DORMERS
Lady Grey, Eastern Cape
0827491314
welpicdormers@gmail.com

JP 230047

WELPIC RAM JP230047

Table with ram details: Kuddeboek SP, Geb. dtm 2023-04-15, Oud. 1.8 jaar, Inteling 5.96%, Geb. Status 1, Nageslag Geen

dormer

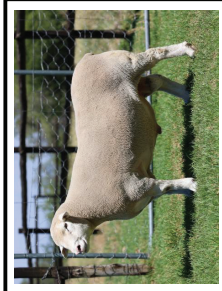


Groeï and Reproduksie tables for Lot 1 ram

Logix Meriete Indeks, Groei Indeks, Reproduksie Indeks

VERKOPER OPMERKINGS:
EBV Analise 2025-01-21

LOT 2 (M)



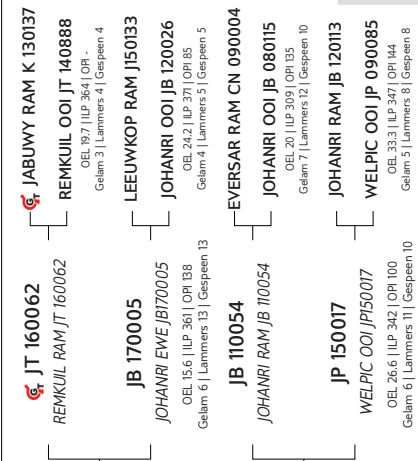
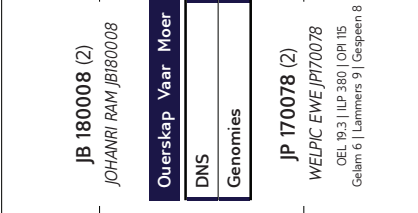
WELPIC DORMERS
Lady Grey, Eastern Cape
0827491314
welpicdormers@gmail.com

JP 220011

WELPIC RAM JP220011

Table with ram details: Kuddeboek SP, Geb. dtm 2022-04-07, Oud. 2.8 jaar, Inteling 7.97%, Geb. Status 2, Nageslag In Kudde 21, Total 40, Kuddes Gebruik 5

dormer

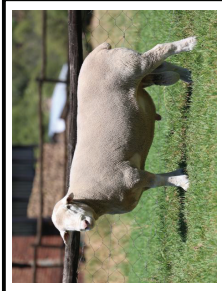


Groeï and Reproduksie tables for Lot 2 ram

Logix Meriete Indeks, Groei Indeks, Reproduksie Indeks

VERKOPER OPMERKINGS: "Diesel"
Beproefde stoet ram met baie breedte diepte en lengte
EBV Analise 2025-01-21

LOT 3 (M)



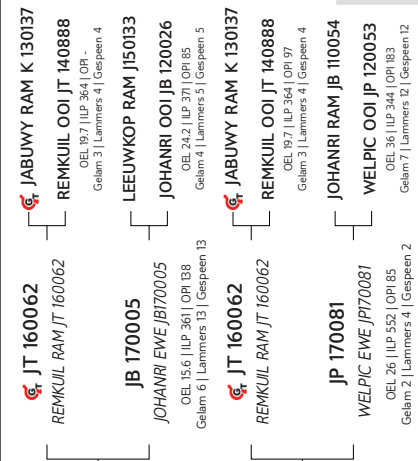
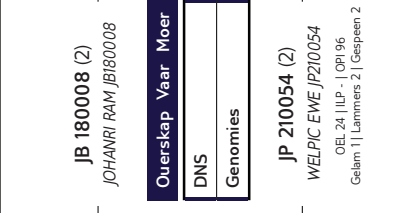
WELPIC DORMERS
Lady Grey, Eastern Cape
0827491314
welpicdormers@gmail.com

JP 230011

WELPIC RAM JP230011

Table with ram details: Kuddeboek SP, Geb. dtm 2023-04-13, Oud. 1.8 jaar, Inteling 18.12%, Geb. Status 2, Nageslag Geen

dormer



Groeï and Reproduksie tables for Lot 3 ram

Logix Meriete Indeks, Groei Indeks, Reproduksie Indeks

VERKOPER OPMERKINGS:
EBV Analise 2025-01-21

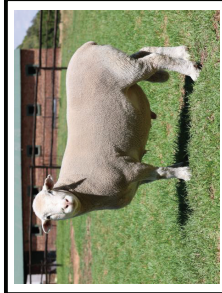
dormer

WELPIC DORMERS

Oudewoning, Lady Grey 07 Februarie 2025



LOT 4 (M)



WELPIC DORMERS
Lady Grey, Eastern Cape
0827491314
welpicdormers@gmail.com

JP 230052

WELPIC RAM JP230052

Table with 2 columns: Item, Value. Includes Kuddeboek, Geb. dtm, Oud., Inteling, Geb. Status, Nageslag.

dormer



JP 170005

JOHANRI EWE JB170005

Table with 2 columns: Item, Value. Includes Ouerskap, DNS, Genomies.

REMKUIL RAM JT 160062

REMKUIL RAM JT 160062

Table with 2 columns: Item, Value. Includes Ouerskap, DNS, Genomies.

Groei

Table with 4 columns: Spn. Dir., Spn. Mat., Na-Spn., Reprod. Index.

Logix Meriete Indeks 107

Groei Indeks 107

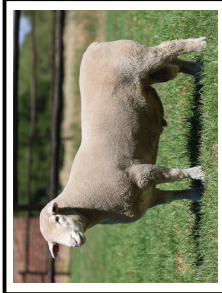
Reproduksie Indeks 101

VERKOPER OPMERKINGS:



EBV Analise 2025-01-21

LOT 5 (M)



WELPIC DORMERS
Lady Grey, Eastern Cape
0827491314
welpicdormers@gmail.com

JB 210187

JOHANRI RAM JB210187

Table with 2 columns: Item, Value. Includes Kuddeboek, Geb. dtm, Oud., Inteling, Geb. Status, Nageslag, In Kudde, Totaal, Kuddes Gebruik.

dormer



JB 180018

JOHANRI EWE JB180018

Table with 2 columns: Item, Value. Includes Ouerskap, DNS, Genomies.

REMKUIL RAM JT 160062

REMKUIL RAM JT 160062

Table with 2 columns: Item, Value. Includes Ouerskap, DNS, Genomies.

Groei

Table with 4 columns: Spn. Dir., Spn. Mat., Na-Spn., Reprod. Index.

Logix Meriete Indeks 94

Groei Indeks 102

Reproduksie Indeks 78

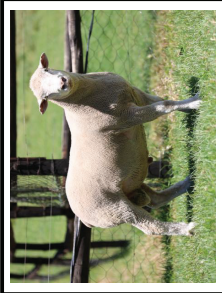
VERKOPER OPMERKINGS: "Rocky"

Beproefde stoet ram met baie houding



EBV Analise 2025-01-21

LOT 7 (M)



WELPIC DORMERS
Lady Grey, Eastern Cape
0827491314
welpicdormers@gmail.com

JP 230061

WELPIC RAM JP230061

Table with 2 columns: Item, Value. Includes Kuddeboek, Geb. dtm, Oud., Inteling, Geb. Status, Nageslag.

dormer



JP 170005

JOHANRI EWE JB170005

Table with 2 columns: Item, Value. Includes Ouerskap, DNS, Genomies.

REMKUIL RAM JT 160062

REMKUIL RAM JT 160062

Table with 2 columns: Item, Value. Includes Ouerskap, DNS, Genomies.

Groei

Table with 4 columns: Spn. Dir., Spn. Mat., Na-Spn., Reprod. Index.

Logix Meriete Indeks 111

Groei Indeks 107

Reproduksie Indeks 104

VERKOPER OPMERKINGS:



EBV Analise 2025-01-21

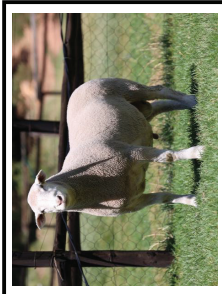
dormer

# WELPIC DORMERS

Oudewoning, Lady Grey 07 Februarie 2025



## LOT 8 (M)



### WELPIC DORMERS

Lady Grey, Eastern Cape  
0827491314  
welpicdormers@gmail.com

dormer



## JP 230012

WELPIC RAM JP230012

Kuddeboek	SP
Geb. dtm	2023-04-13
Oud.	1.8 jaar
Inteling	5.48%
Geb. Status	3
Nageslag	Geen

## JB 180008 (2)

JOHANRI RAM JB180008

Ouerskap	Vaar
DNS	
Genomies	

## JT 160062

REMKUIL RAM JT 160062

Ouerskap	Vaar
DNS	
Genomies	

## JB 170005

JOHANRI EWE JB170005

Ouerskap	Vaar
DNS	
Genomies	

## DZ 170116

DROERVIER RAM DZ 170116

Ouerskap	Vaar
DNS	
Genomies	

## JP 200029 (2)

WELPIC EWE JP200029

Ouerskap	Vaar
DNS	
Genomies	

## JP 200022 (1)

WELPIC EWE JP200022

Ouerskap	Vaar
DNS	
Genomies	

## JP 190042

JOHANRI EWE JB190042

Ouerskap	Vaar
DNS	
Genomies	

## JP 120113

JOHANRI RAM JB 120113

Ouerskap	Vaar
DNS	
Genomies	

## JP 120053

WELPIC OOI JP 120053

Ouerskap	Vaar
DNS	
Genomies	

## JP 120073

JOHANRI RAM JB200073

Ouerskap	Vaar
DNS	
Genomies	

## JP 120113

JOHANRI RAM JB 120113

Ouerskap	Vaar
DNS	
Genomies	

## JP 120113

JOHANRI RAM JB 120113

Ouerskap	Vaar
DNS	
Genomies	

## JP 120113

JOHANRI RAM JB 120113

Ouerskap	Vaar
DNS	
Genomies	

## JP 120113

JOHANRI RAM JB 120113

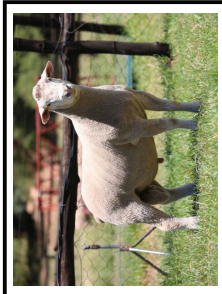
Ouerskap	Vaar
DNS	
Genomies	



EBV Analise 2025-01-21

VERKOPER OPMERKINGS: "Hollywood" Top ram met baie goeie belans en goeie syfers

## LOT 9 (M)



### WELPIC DORMERS

Lady Grey, Eastern Cape  
0827491314  
welpicdormers@gmail.com

dormer



## JP 230180

WELPIC RAM JP230180

Kuddeboek	SP
Geb. dtm	2023-08-26
Oud.	1.4 jaar
Inteling	7.4%
Geb. Status	3
Nageslag	Geen

## JB 210187 (2)

JOHANRI RAM JB210187

Ouerskap	Vaar
DNS	
Genomies	

## JB 200073

JOHANRI RAM JB200073

Ouerskap	Vaar
DNS	
Genomies	

## JOHANRI KETTING

JOHANRI EWE JB180018

Ouerskap	Vaar
DNS	
Genomies	

## JOHANRI RAM JB160174

JOHANRI OOI JB 120160

Ouerskap	Vaar
DNS	
Genomies	

## JOHANRI RAM JB 110087

LEEUWKOP OOI J 060132

Ouerskap	Vaar
DNS	
Genomies	

## WELPIC RAM JP 090108

WELPIC OOI JP 100012

Ouerskap	Vaar
DNS	
Genomies	

## WELPIC OOI JP 120053

WELPIC OOI JP 120053

Ouerskap	Vaar
DNS	
Genomies	

## WELPIC OOI JP 120053

WELPIC OOI JP 120053

Ouerskap	Vaar
DNS	
Genomies	

## WELPIC OOI JP 120053

WELPIC OOI JP 120053

Ouerskap	Vaar
DNS	
Genomies	

## WELPIC OOI JP 120053

WELPIC OOI JP 120053

Ouerskap	Vaar
DNS	
Genomies	

## WELPIC OOI JP 120053

WELPIC OOI JP 120053

Ouerskap	Vaar
DNS	
Genomies	

## WELPIC OOI JP 120053

WELPIC OOI JP 120053

Ouerskap	Vaar
DNS	
Genomies	

## WELPIC OOI JP 120053

WELPIC OOI JP 120053

Ouerskap	Vaar
DNS	
Genomies	

## WELPIC OOI JP 120053

WELPIC OOI JP 120053

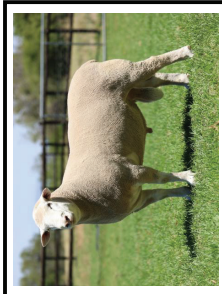
Ouerskap	Vaar
DNS	
Genomies	



EBV Analise 2025-01-21

VERKOPER OPMERKINGS:

## LOT 10 (M)



### WELPIC DORMERS

Lady Grey, Eastern Cape  
0827491314  
welpicdormers@gmail.com

dormer



## JP 230009

WELPIC RAM JP230009

Kuddeboek	SP
Geb. dtm	2023-04-13
Oud.	1.8 jaar
Inteling	4.31%
Geb. Status	1
Nageslag	Geen

## JB 180008 (2)

JOHANRI RAM JB180008

Ouerskap	Vaar
DNS	
Genomies	

## JT 160062

REMKUIL RAM JT 160062

Ouerskap	Vaar
DNS	
Genomies	

## JB 170005

JOHANRI EWE JB170005

Ouerskap	Vaar
DNS	
Genomies	

## DE 160159

AAN-DE-VALLEI RAM DE 160159

Ouerskap	Vaar
DNS	
Genomies	

## DE 160031

AAN-DE-VALLEI OOI DE 160031

Ouerskap	Vaar
DNS	
Genomies	

## REMKUIL RAM JT 140888

REMKUIL RAM JT 140888

Ouerskap	Vaar
DNS	
Genomies	

## LEEUWKOP RAM JB120026

JOHANRI OOI JB 120026

Ouerskap	Vaar
DNS	
Genomies	

## J O R RAM JOR 120176

BB AGRI EWE QJ110201

Ouerskap	Vaar
DNS	
Genomies	

## BB AGRI EWE QJ110201

BB AGRI EWE QJ110201

Ouerskap	Vaar
DNS	
Genomies	

## AAN-DE-VALLEI RAM DE120172

BB AGRI EWE QJ120563

Ouerskap	Vaar
DNS	
Genomies	

## BB AGRI EWE QJ120563

BB AGRI EWE QJ120563

Ouerskap	Vaar
DNS	
Genomies	

## BB AGRI EWE QJ120563

BB AGRI EWE QJ120563

Ouerskap	Vaar
DNS	
Genomies	

## BB AGRI EWE QJ120563

BB AGRI EWE QJ120563

Ouerskap	Vaar
DNS	
Genomies	



EBV Analise 2025-01-21

VERKOPER OPMERKINGS:



dormer

# WELPIC DORMERS

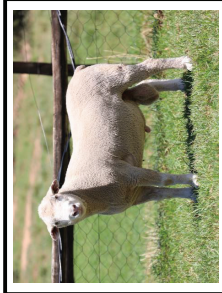
Oudewoning, Lady Grey 07 Februarie 2025



## LOT 11 (M)

### JP 230174

WELPIC RAM JP230174



Kuddeboek	SP
Geb. dtrm	2023-08-21
Oud.	1.5 jaar
Inteling	7.55%
Geb. Status	2
Nageslag	Geen

dormer



#### WELPIC DORMERS

Lady Grey, Eastern Cape  
0827491314  
welpicdormers@gmail.com

### JB 210187 (2)

JOHANRI RAM JB210187

JOHANRI RAM JB200073

JOHANRI EWE JB180018  
OEL 232 | ILP 364 | OPI 108  
Gelam 5 | Lammers 9 | Gespeen 7

JOHANRI RAM JB160174

JOHANRI OOI JB 120160  
OEL 111 | ILP 371 | OPI 85  
Gelam 7 | Lammers 16 | Gespeen 15

DZ 170116

DROERIVIER RAM DZ 170116

DROERIVIER OOI DZ 140210  
OEL 145 | ILP 323 | OPI 93  
Gelam 5 | Lammers 9 | Gespeen 9

JP 180070

WELPIC EWE JP180070

OEL 22.8 | ILP 387 | OPI 103  
Gelam 3 | Lammers 4 | Gespeen 4

WELPIC EWE JP200063

OEL 16.8 | ILP 341 | OPI 105  
Gelam 4 | Lammers 7 | Gespeen 5

Ouerskap Vaar Moer

DNS

Genomies

### Groei

Spn. Dir.	110	58%
Spn. Mat.	82	44%
Na-Spn.	103	29%
TWW	91	35%
GLS	91	35%
OEL	99	32%
ILP	101	26%

### Reproduksie

Geb. Gew.	2kg
Speen Gew.	28.7kg (106)
Na-Speen	-
Volw. Gew.	-
GDT Ind.	-
VOV Ind.	-
Skrotum	-

Logix Meriete Indeks 100

Groei Indeks 105

Reproduksie Indeks 86



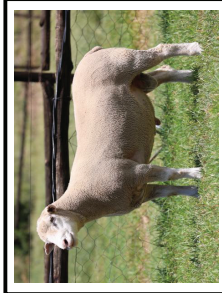
EBV Analise 2025-01-21

#### VERKOPER OPMERKINGS:

## LOT 12 (M)

### JP 230016

WELPIC RAM JP230016



Kuddeboek	SP
Geb. dtrm	2023-04-13
Oud.	1.8 jaar
Inteling	6.29%
Geb. Status	2
Nageslag	Geen

dormer



#### WELPIC DORMERS

Lady Grey, Eastern Cape  
0827491314  
welpicdormers@gmail.com

### JB 180008 (2)

JOHANRI RAM JB180008

REMKUIL RAM JT 160062

OEL 19.7 | ILP 364 | OPI 108  
Gelam 3 | Lammers 4 | Gespeen 4

LEEUWKOP RAM J150133

JOHANRI OOI JB 120026

OEL 24.3 | ILP 371 | OPI 85  
Gelam 4 | Lammers 5 | Gespeen 5

JOHANRI RAM JB 120113

WELPIC EWE JP1600001

OEL 25.5 | ILP 362 | OPI 108  
Gelam 5 | Lammers 9 | Gespeen 9

WELPIC RAM JP1700001

WELPIC EWE JP1600006

OEL 25.5 | ILP 323 | OPI 88  
Gelam 2 | Lammers 3 | Gespeen 3

Ouerskap Vaar Moer

DNS

Genomies

### Groei

Spn. Dir.	105	62%
Spn. Mat.	74	55%
Na-Spn.	107	41%
TWW	123	43%
GLS	123	43%
OEL	88	42%
ILP	101	33%

### Reproduksie

Geb. Gew.	2kg
Speen Gew.	32.3kg (110)
Na-Speen	-
Volw. Gew.	-
GDT Ind.	-
VOV Ind.	-
Skrotum	-

Logix Meriete Indeks 106

Groei Indeks 96

Reproduksie Indeks 103



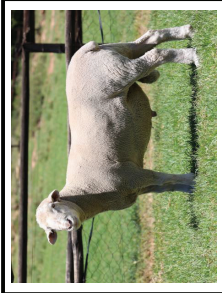
EBV Analise 2025-01-21

#### VERKOPER OPMERKINGS:

## LOT 13 (M)

### JP 230068

WELPIC RAM JP230068



Kuddeboek	SP
Geb. dtrm	2023-04-18
Oud.	1.8 jaar
Inteling	6.04%
Geb. Status	3
Nageslag	Geen

dormer



#### WELPIC DORMERS

Lady Grey, Eastern Cape  
0827491314  
welpicdormers@gmail.com

### JB 180008 (2)

JOHANRI RAM JB180008

REMKUIL RAM JT 160062

OEL 19.7 | ILP 364 | OPI 108  
Gelam 3 | Lammers 4 | Gespeen 4

LEEUWKOP RAM J150133

JOHANRI OOI JB 120026

OEL 24.3 | ILP 371 | OPI 85  
Gelam 4 | Lammers 5 | Gespeen 5

DROERIVIER RAM DZ 170116

WELPIC EWE JP180101

OEL 17.8 | ILP 371 | OPI 89  
Gelam 1 | Lammers 2 | Gespeen 2

JOHANRI RAM JB 120113

WELPIC EWE JP1600050

OEL 21.1 | ILP 362 | OPI 125  
Gelam 5 | Lammers 11 | Gespeen 11

Ouerskap Vaar Moer

DNS

Genomies

### Groei

Spn. Dir.	111	62%
Spn. Mat.	74	56%
Na-Spn.	111	41%
TWW	128	43%
GLS	128	43%
OEL	88	42%
ILP	103	33%

### Reproduksie

Geb. Gew.	2kg
Speen Gew.	34.4kg (117)
Na-Speen	-
Volw. Gew.	-
GDT Ind.	-
VOV Ind.	-
Skrotum	-

Logix Meriete Indeks 114

Groei Indeks 101

Reproduksie Indeks 109



EBV Analise 2025-01-21

#### VERKOPER OPMERKINGS:

© Saamgestel deur die Suid-Afrikaanse Stamboek en Diereverbeteringsvereniging.

Alle Stamboom- en Prestasiedata soos aangeteken op LOGIX op 24 Januarie 2025

dormer

WELPIC DORMERS  
Oudewoening, Lady Grey 07 Februarie 2025



LOT 14 (M)

JP 230183  
WELPIC RAM JP230183



Kuddeboek	SP
Geb. dtm	2023-08-26
Oud.	1.4 jaar
Inteling	7.66%
Geb. Status	2
Nageslag	Geen



WELPIC DORMERS  
Lady Grey, Eastern Cape  
0827491314  
welpicdormers@gmail.com

JB 180008 (2)  
JOHANRI RAM JB180008

Ouerskap Vaar Moer  
DNS  
Genomies

JP 170108 (1)  
WELPIC EWE JP170108  
OEL 25.8 | ILP 352 | OPI 88  
Gelam 5 | Lammers 8 | Gespeen 4

REMKUIL RAM JT 160062  
OEL 19.7 | ILP 364 | OPI 10  
Gelam 3 | Lammers 4 | Gespeen 4

JB 170005  
JOHANRI EWE JB170005  
OEL 15.6 | ILP 361 | OPI 138  
Gelam 6 | Lammers 13 | Gespeen 13

JP 120011  
WELPIC OOI JP 120011  
OEL 26 | ILP 365 | OPI 215  
Gelam 7 | Lammers 9 | Gespeen 9

JABUWY RAM K 130137

REMKUIL OOI JT 140888  
OEL 19.7 | ILP 364 | OPI 10  
Gelam 3 | Lammers 4 | Gespeen 4

LEEUWKOP RAM J150133  
JOHANRI OOI JB 120026  
OEL 24.2 | ILP 371 | OPI 85  
Gelam 4 | Lammers 5 | Gespeen 5

EVERSAR RAM CN 090004  
JOHANRI OOI JB 080115  
OEL 20 | ILP 309 | OPI 135  
Gelam 7 | Lammers 12 | Gespeen 10

WELPIC RAM JP 090111  
WELPIC OOI JP 080009  
OEL 25.1 | ILP 368 | OPI 80  
Gelam 3 | Lammers 3 | Gespeen 1

Groei		Reproduksie	
Spn. Dir.	102	Spn. Mat.	89
	63%		58%
Na-Spn.	109	TWW	109
	43%		48%
GLS	109	OEL	80
	48%		44%
ILP	98		37%

Logix Meriete Indeks 100

Groei Indeks 100

Reproduksie Indeks 97

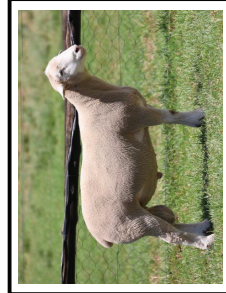
VERKOPER OPMERKINGS:



EBV Analise 2025-01-21

LOT 15 (M)

JP 230093  
WELPIC RAM JP230093



Kuddeboek	SP
Geb. dtm	2023-05-02
Oud.	1.8 jaar
Inteling	11.82%
Geb. Status	2
Nageslag	Geen



WELPIC DORMERS  
Lady Grey, Eastern Cape  
0827491314  
welpicdormers@gmail.com

JP 210094 (1)  
WELPIC RAM JP210094

Ouerskap Vaar Moer  
DNS  
Genomies

JP 180125 (2)  
WELPIC EWE JP180125  
OEL 17.5 | ILP 379 | OPI 122  
Gelam 5 | Lammers 8 | Gespeen 8

REMKUIL RAM JT 160062  
OEL 19.7 | ILP 364 | OPI 10  
Gelam 3 | Lammers 4 | Gespeen 4

JP 170109  
WELPIC EWE JP170109  
OEL 26.2 | ILP 323 | OPI 121  
Gelam 5 | Lammers 10 | Gespeen 8

JP 170002  
WELPIC RAM JP170002

JP 150060  
WELPIC EWE JP150060  
OEL 22.9 | ILP 348 | OPI 109  
Gelam 6 | Lammers 10 | Gespeen 9

JABUWY RAM K 130137

REMKUIL OOI JT 140888  
OEL 19.7 | ILP 364 | OPI 10  
Gelam 3 | Lammers 4 | Gespeen 4

JOHANRI RAM JB 110054  
SKAAPLEI EWE JN120009  
OEL 23.5 | ILP 375 | OPI 86  
Gelam 4 | Lammers 5 | Gespeen 4

JOHANRI RAM JB 110054  
WELPIC EWE JP150025  
OEL 22.1 | ILP 407 | OPI 90  
Gelam 7 | Lammers 7 | Gespeen 7

JOHANRI RAM JB 120113  
SKAAPLEI EWE JN120009  
OEL 23.5 | ILP 375 | OPI 86  
Gelam 4 | Lammers 5 | Gespeen 4

Groei		Reproduksie	
Spn. Dir.	105	Spn. Mat.	87
	61%		49%
Na-Spn.	109	TWW	92
	36%		38%
GLS	92	OEL	99
	38%		34%
ILP	101		29%

Logix Meriete Indeks 98

Groei Indeks 101

Reproduksie Indeks 89

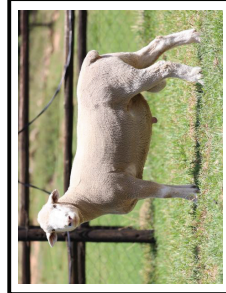
VERKOPER OPMERKINGS:



EBV Analise 2025-01-21

LOT 16 (M)

JP 230106  
WELPIC RAM JP230106



Kuddeboek	SP
Geb. dtm	2023-05-06
Oud.	1.8 jaar
Inteling	16.54%
Geb. Status	1
Nageslag	Geen



WELPIC DORMERS  
Lady Grey, Eastern Cape  
0827491314  
welpicdormers@gmail.com

JP 210094 (1)  
WELPIC RAM JP210094

Ouerskap Vaar Moer  
DNS  
Genomies

JP 210092 (1)  
WELPIC EWE JP210092  
OEL 24.7 | ILP 392 | OPI 102  
Gelam 2 | Lammers 3 | Gespeen 3

REMKUIL RAM JT 160062  
OEL 19.7 | ILP 364 | OPI 10  
Gelam 3 | Lammers 4 | Gespeen 4

JP 170109  
WELPIC EWE JP170109  
OEL 26.2 | ILP 323 | OPI 121  
Gelam 5 | Lammers 10 | Gespeen 8

REMKUIL RAM JT 160062  
OEL 19.7 | ILP 364 | OPI 10  
Gelam 3 | Lammers 4 | Gespeen 4

JABUWY RAM K 130137

REMKUIL OOI JT 140888  
OEL 19.7 | ILP 364 | OPI 10  
Gelam 3 | Lammers 4 | Gespeen 4

JOHANRI RAM JB 110054  
SKAAPLEI EWE JN120009  
OEL 23.5 | ILP 375 | OPI 86  
Gelam 4 | Lammers 5 | Gespeen 4

JABUWY RAM K 130137  
REMKUIL OOI JT 140888  
OEL 19.7 | ILP 364 | OPI 10  
Gelam 3 | Lammers 4 | Gespeen 4

WELPIC RAM JP170001  
WELPIC EWE JP180030  
OEL 22.8 | ILP 374 | OPI 131  
Gelam 3 | Lammers 4 | Gespeen 3

Groei		Reproduksie	
Spn. Dir.	100	Spn. Mat.	87
	60%		47%
Na-Spn.	112	TWW	102
	38%		38%
GLS	102	OEL	91
	38%		36%
ILP	97		31%

Logix Meriete Indeks 96

Groei Indeks 97

Reproduksie Indeks 93

VERKOPER OPMERKINGS:



EBV Analise 2025-01-21

© Saamgestel deur die Suid-Afrikaanse Stamboek en Diereverbeteringsvereniging.

Alle Stamboom- en Prestasiedata soos aangeteken op LOGIX op 24 Januarie 2025

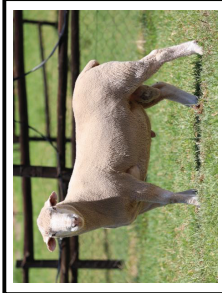
dormer

WELPIC DORMERS

Oudewoning, Lady Grey 07 Februarie 2025



LOT 17 (M)



WELPIC DORMERS
Lady Grey, Eastern Cape
0827491314
welpicdormers@gmail.com



JP 230162

WELPIC RAM JP230162

Table with ram details: Kuddeboek SP, Geb. dtm 2023-08-21, Oud. 1.5 jaar, Inteling 12.18%, Geb. Status 3, Nageslag Geen

JB 210187 (2)

JOHANRI RAM JB210187

Table with ram details: Ouerskap Vaar Moer, DNS, Genomies

JB 200073

JOHANRI RAM JB200073

Table with ram details: Ouerskap Vaar Moer, DNS, Genomies

JOHANRI KETTING

JOHANRI EWE JB180018

Table with ewe details: Spn. Dir. 111, Spn. Mat. 83, Na-Spn. 109, GLS 104, TWW 104, OEL 89, ILP 98

Groei

Table with growth metrics: Spn. Dir. 111, Spn. Mat. 83, Na-Spn. 109, GLS 104, TWW 104, OEL 89, ILP 98

Reproduksie

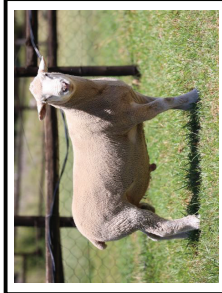
Table with reproduction metrics: Geb. Gew. 3kg, Speen Gew. 25kg (92), Na-Speen -, Volw. Gew. -, GDT Ind. -, VOV Ind. -, Skrotum -



EBV Analise 2025-01-21

VERKOPER OPMERKINGS:

LOT 18 (M)



WELPIC DORMERS
Lady Grey, Eastern Cape
0827491314
welpicdormers@gmail.com



JP 230166

WELPIC RAM JP230166

Table with ram details: Kuddeboek SP, Geb. dtm 2023-08-21, Oud. 1.5 jaar, Inteling 4.54%, Geb. Status 2, Nageslag Geen

JB 180008 (2)

JOHANRI RAM JB180008

Table with ram details: Ouerskap Vaar Moer, DNS, Genomies

JB 170005

JOHANRI EWE JB170005

Table with ewe details: Spn. Dir. 111, Spn. Mat. 84, Na-Spn. 116, GLS 121, TWW 121, OEL 91, ILP 100

JOHANRI KETTING

REMKUIL OOI JT 140888

Table with ewe details: Spn. Dir. 111, Spn. Mat. 84, Na-Spn. 116, GLS 121, TWW 121, OEL 91, ILP 100

Groei

Table with growth metrics: Spn. Dir. 111, Spn. Mat. 84, Na-Spn. 116, GLS 121, TWW 121, OEL 91, ILP 100

Reproduksie

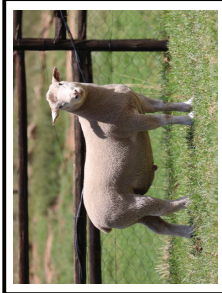
Table with reproduction metrics: Geb. Gew. -, Speen Gew. 24.4kg (90), Na-Speen -, Volw. Gew. -, GDT Ind. -, VOV Ind. -, Skrotum -



EBV Analise 2025-01-21

VERKOPER OPMERKINGS:

LOT 19 (M)



WELPIC DORMERS
Lady Grey, Eastern Cape
0827491314
welpicdormers@gmail.com



JP 230188

WELPIC RAM JP230188

Table with ram details: Kuddeboek SP, Geb. dtm 2023-08-30, Oud. 1.4 jaar, Inteling 7.29%, Geb. Status 2, Nageslag Geen

JB 210187 (2)

JOHANRI RAM JB210187

Table with ram details: Ouerskap Vaar Moer, DNS, Genomies

JB 200073

JOHANRI RAM JB200073

Table with ram details: Ouerskap Vaar Moer, DNS, Genomies

JOHANRI KETTING

JOHANRI EWE JB180018

Table with ewe details: Spn. Dir. 100, Spn. Mat. 74, Na-Spn. 94, GLS 92, TWW 92, OEL 98, ILP 102

Groei

Table with growth metrics: Spn. Dir. 100, Spn. Mat. 74, Na-Spn. 94, GLS 92, TWW 92, OEL 98, ILP 102

Reproduksie

Table with reproduction metrics: Geb. Gew. 3kg, Speen Gew. 18.9kg (70), Na-Speen -, Volw. Gew. -, GDT Ind. -, VOV Ind. -, Skrotum -



EBV Analise 2025-01-21

VERKOPER OPMERKINGS:

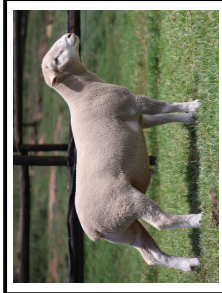
dormer

# WELPIC DORMERS

Oudewoning, Lady Grey 07 Februarie 2025



## LOT 20 (M)



**WELPIC DORMERS**  
Lady Grey, Eastern Cape  
0827491314  
welpicdormers@gmail.com

## JP 230006

WELPIC RAM JP230006

Kuddeboek	SP
Geb. dtrm	2023-04-13
Oud.	1.8 jaar
Inteling	6.04%
Geb. Status	2
Nageslag	Geen

dormer



## JB 180008 (2)

JOHANRI RAM JB180008

Ouerskap	Vaar
DNS	
Genomies	

JP 210207 (3)  
WELPIC EWE JP210207  
OEL 22.7 | ILP 397 | OPI 103  
Gelam 2 | Lammers 4 | Gespeen 3

## REMKUIL RAM JT 160062

OEL 19.7 | ILP 364 | OPI -  
Gelam 3 | Lammers 4 | Gespeen 4

JB 170005  
JOHANRI EWE JB170005  
OEL 15.6 | ILP 361 | OPI 138  
Gelam 6 | Lammers 13 | Gespeen 13

JP 200028  
WELPIC RAM JP200028

## REMKUIL RAM K 130137

REMKUIL OOI JT 140888  
OEL 19.7 | ILP 364 | OPI -  
Gelam 3 | Lammers 4 | Gespeen 4

LEEUWKOP RAM J150133  
JOHANRI OOI JB 120026  
OEL 24.2 | ILP 371 | OPI 85  
Gelam 4 | Lammers 5 | Gespeen 5

DROERIVIER RAM DZ 170116  
WELPIC EWE JP180101  
OEL 17.8 | ILP - | OPI 89  
Gelam 1 | Lammers 2 | Gespeen 2

VERKOPER OPMERKINGS:

**LOGIX**  
EBV Analise 2025-01-21

Logix Meriete Indeks	108
Groei Indeks	94
Reproduksie Indeks	112

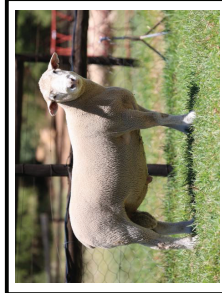
## Groei

Spn. Dir.	100	62%
Spn. Mat.	80	56%
Na-Spn.	105	40%
GLS	129	43%
TWW	129	43%
OEL	87	41%
ILP	106	33%

## Reproduksie

Geb. Gew.	-
Speen Gew.	24.2kg (83)
Na-Speen	-
Volw. Gew.	-
GDT Ind.	-
VOV Ind.	-
Skrotum	-

## LOT 21 (M)



**WELPIC DORMERS**  
Lady Grey, Eastern Cape  
0827491314  
welpicdormers@gmail.com

## JP 230163

WELPIC RAM JP230163

Kuddeboek	SP
Geb. dtrm	2023-08-21
Oud.	1.5 jaar
Inteling	12.18%
Geb. Status	3
Nageslag	Geen

dormer



## JB 210187 (2)

JOHANRI RAM JB210187

Ouerskap	Vaar
DNS	
Genomies	

JP 210103 (2)  
WELPIC EWE JP210103  
OEL 18 | ILP 294 | OPI 143  
Gelam 3 | Lammers 6 | Gespeen 6

## JB 200073

JOHANRI RAM JB200073

JOHANRI EWE JB190042  
OEL 24.3 | ILP 353 | OPI 98  
Gelam 3 | Lammers 5 | Gespeen 5

## JOHANRI KETTING

JOHANRI EWE JB180018  
OEL 23.2 | ILP 364 | OPI -  
Gelam 5 | Lammers 9 | Gespeen 7

JOHANRI RAM JB160174  
JOHANRI OOI JB 120160  
OEL - | ILP - | OPI 161  
Gelam 7 | Lammers 16 | Gespeen 15

VERKOPER OPMERKINGS:

**LOGIX**  
EBV Analise 2025-01-21

Logix Meriete Indeks	105
Groei Indeks	106
Reproduksie Indeks	94

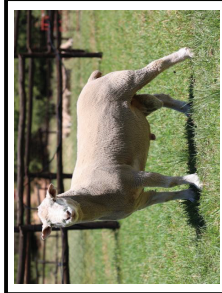
## Groei

Spn. Dir.	112	58%
Spn. Mat.	82	45%
Na-Spn.	110	28%
GLS	104	34%
TWW	104	34%
OEL	89	32%
ILP	98	27%

## Reproduksie

Geb. Gew.	3kg
Speen Gew.	26.3kg (97)
Na-Speen	-
Volw. Gew.	-
GDT Ind.	-
VOV Ind.	-
Skrotum	-

## LOT 22 (M)



**WELPIC DORMERS**  
Lady Grey, Eastern Cape  
0827491314  
welpicdormers@gmail.com

## JP 230013

WELPIC RAM JP230013

Kuddeboek	SP
Geb. dtrm	2023-04-13
Oud.	1.8 jaar
Inteling	5.48%
Geb. Status	3
Nageslag	Geen

dormer



## JB 180008 (2)

JOHANRI RAM JB180008

Ouerskap	Vaar
DNS	
Genomies	

JP 200029 (2)  
WELPIC EWE JP200029  
OEL 18.1 | ILP 312 | OPI 121  
Gelam 4 | Lammers 7 | Gespeen 7

## REMKUIL RAM JT 160062

OEL 19.7 | ILP 364 | OPI -  
Gelam 3 | Lammers 4 | Gespeen 4

JB 170005  
JOHANRI EWE JB170005  
OEL 15.6 | ILP 361 | OPI 138  
Gelam 6 | Lammers 13 | Gespeen 13

## REMKUIL RAM K 130137

REMKUIL OOI JT 140888  
OEL 19.7 | ILP 364 | OPI 97  
Gelam 3 | Lammers 4 | Gespeen 4

LEEUWKOP RAM J150133  
JOHANRI OOI JB 120026  
OEL 24.2 | ILP 371 | OPI 85  
Gelam 4 | Lammers 5 | Gespeen 5

VERKOPER OPMERKINGS:

**LOGIX**  
EBV Analise 2025-01-21

Logix Meriete Indeks	113
Groei Indeks	104
Reproduksie Indeks	109

## Groei

Spn. Dir.	109	63%
Spn. Mat.	84	57%
Na-Spn.	111	43%
GLS	121	46%
TWW	121	46%
OEL	90	45%
ILP	104	35%

## Reproduksie

Geb. Gew.	3kg
Speen Gew.	27kg (92)
Na-Speen	-
Volw. Gew.	-
GDT Ind.	-
VOV Ind.	-
Skrotum	-

© Saamgestel deur die Suid-Afrikaanse Stamboek en Diereverbeteringsvereniging.

Alle Stamboom- en Prestasiedata soos aangeteken op LOGIX op 24 Januarie 2025

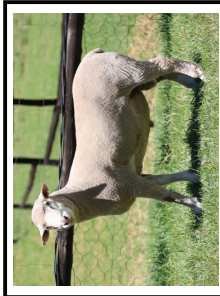
dormer

WELPIC DORMERS

Oudewoning, Lady Grey 07 Februarie 2025



LOT 23 (M)



WELPIC DORMERS
Lady Grey, Eastern Cape
0827491314
welpicdormers@gmail.com

JP 230140

WELPIC RAM JP230140

Table with 2 columns: Item, Value. Includes Kuddeboek, Geb. dtm, Oud., Inteling, Geb. Status, Nageslag.

dormer



JB 210187 (2)

JOHANRI RAM JB210187

Table with 2 columns: Item, Value. Includes Ouerskap, DNS, Genomies.

JB 200073

JOHANRI RAM JB200073

Table with 2 columns: Item, Value. Includes Ouerskap, DNS, Genomies.

JOHANRI KETTING

JOHANRI EWE JB180018

Table with 2 columns: Item, Value. Includes Spn. Dir., Spn. Mat., Na-Spn., GLS, TWW, OEL, ILP.

Groei

Table with 2 columns: Item, Value. Includes Spn. Dir., Spn. Mat., Na-Spn., GLS, TWW, OEL, ILP.

Reproduksie

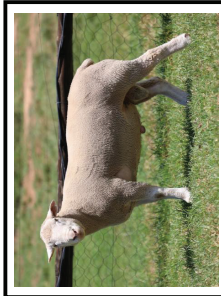
Table with 2 columns: Item, Value. Includes Geb. Gew., Speen Gew., Na-Speen, Volw. Gew., GDT Ind., VOV Ind., Skrotum.



EBV Analise 2025-01-21

VERKOPER OPMERKINGS:

LOT 24 (M)



WELPIC DORMERS
Lady Grey, Eastern Cape
0827491314
welpicdormers@gmail.com

JP 230043

WELPIC RAM JP230043

Table with 2 columns: Item, Value. Includes Kuddeboek, Geb. dtm, Oud., Inteling, Geb. Status, Nageslag.

dormer



JB 180008 (2)

JOHANRI RAM JB180008

Table with 2 columns: Item, Value. Includes Ouerskap, DNS, Genomies.

JB 170005

JOHANRI EWE JB170005

Table with 2 columns: Item, Value. Includes OEL, ILP, OPI, Gespeen.

Groei

Table with 2 columns: Item, Value. Includes Spn. Dir., Spn. Mat., Na-Spn., GLS, TWW, OEL, ILP.

Reproduksie

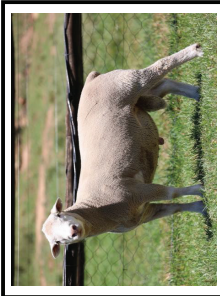
Table with 2 columns: Item, Value. Includes Geb. Gew., Speen Gew., Na-Speen, Volw. Gew., GDT Ind., VOV Ind., Skrotum.



EBV Analise 2025-01-21

VERKOPER OPMERKINGS:

LOT 26 (M)



WELPIC DORMERS
Lady Grey, Eastern Cape
0827491314
welpicdormers@gmail.com

JP 230005

WELPIC RAM JP230005

Table with 2 columns: Item, Value. Includes Kuddeboek, Geb. dtm, Oud., Inteling, Geb. Status, Nageslag.

dormer



JB 180008 (2)

JOHANRI RAM JB180008

Table with 2 columns: Item, Value. Includes Ouerskap, DNS, Genomies.

JB 170005

JOHANRI EWE JB170005

Table with 2 columns: Item, Value. Includes OEL, ILP, OPI, Gespeen.

Groei

Table with 2 columns: Item, Value. Includes Spn. Dir., Spn. Mat., Na-Spn., GLS, TWW, OEL, ILP.

Reproduksie

Table with 2 columns: Item, Value. Includes Geb. Gew., Speen Gew., Na-Speen, Volw. Gew., GDT Ind., VOV Ind., Skrotum.



EBV Analise 2025-01-21

VERKOPER OPMERKINGS:

© Saamgestel deur die Suid-Afrikaanse Stamboek en Diereverbeteringsvereniging.

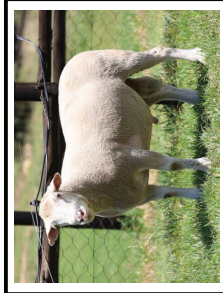
Alle Stamboom- en Prestasiedata soos aangeteken op LOGIX op 24 Januarie 2025

dormer

WELPIC DORMERS  
Oudewoning, Lady Grey 07 Februarie 2025



LOT 27 (M)



WELPIC DORMERS  
Lady Grey, Eastern Cape  
0827491314  
welpicdormers@gmail.com

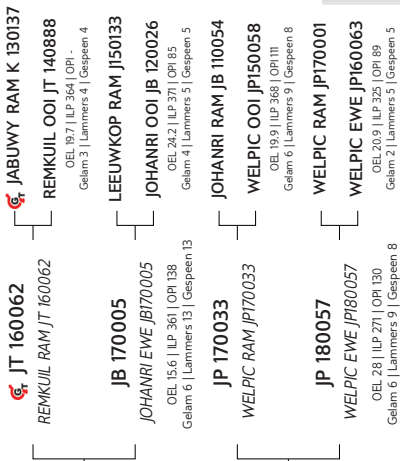
dormer



JP 230045

WELPIC RAM JP230045

Table with 2 columns: Field (Kuddeboek, Geb. dtm, Oud., Inteling, Geb. Status, Nageslag) and Value (SP, 2023-04-15, 1.8 jaar, 7.13%, 2, Geen)



EBV Analise 2025-01-21

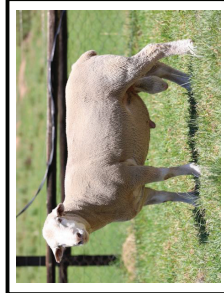
VERKOPER OPMERKINGS:

Table with 2 main columns: Groei (Spn. Dir, Spn. Mat, Na-Spn, TWW, GLS) and Reproduksie (OEL, ILP, OEL, ILP). Values include 109, 84, 114, 119, 119, 63%, 56%, 39%, 44%, 44%.

Table with 2 main columns: Logix Meriete Indeks (110), Groei Indeks (104), Reproduksie Indeks (105). Values include 110, 104, 105.

Table with 2 main columns: Geb. Gew., Speen Gew., Na-Speen, Volw. Gew., GDT Ind., VOV Ind., Skrotum. Values include 2kg, 31.9kg (109), -, -, -, -.

LOT 28 (M)



WELPIC DORMERS  
Lady Grey, Eastern Cape  
0827491314  
welpicdormers@gmail.com

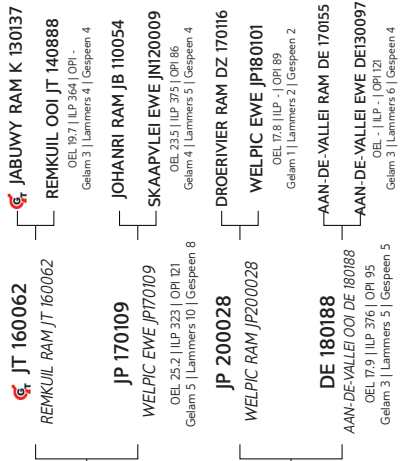
dormer



JP 230087

WELPIC RAM JP230087

Table with 2 columns: Field (Kuddeboek, Geb. dtm, Oud., Inteling, Geb. Status, Nageslag) and Value (SP, 2023-05-02, 1.8 jaar, 5.63%, 2, Geen)



EBV Analise 2025-01-21

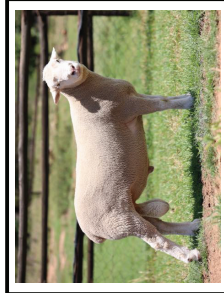
VERKOPER OPMERKINGS:

Table with 2 main columns: Groei (Spn. Dir, Spn. Mat, Na-Spn, TWW, GLS) and Reproduksie (OEL, ILP, OEL, ILP). Values include 107, 79, 109, 109, 109, 59%, 45%, 36%, 34%, 34%.

Table with 2 main columns: Logix Meriete Indeks (105), Groei Indeks (100), Reproduksie Indeks (98). Values include 105, 100, 98.

Table with 2 main columns: Geb. Gew., Speen Gew., Na-Speen, Volw. Gew., GDT Ind., VOV Ind., Skrotum. Values include -, 34.3kg (117), -, -, -, -.

LOT 29 (M)



WELPIC DORMERS  
Lady Grey, Eastern Cape  
0827491314  
welpicdormers@gmail.com

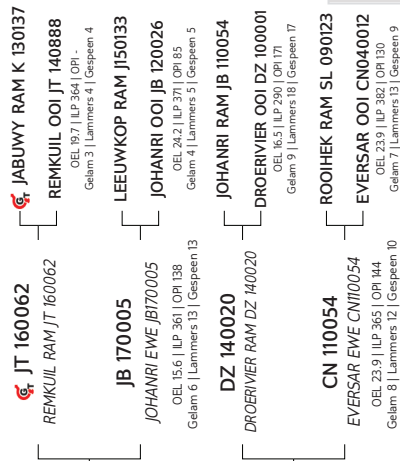
dormer



JP 230060

WELPIC RAM JP230060

Table with 2 columns: Field (Kuddeboek, Geb. dtm, Oud., Inteling, Geb. Status, Nageslag) and Value (SP, 2023-04-18, 1.8 jaar, 6.28%, 2, Geen)



EBV Analise 2025-01-21

VERKOPER OPMERKINGS:

Table with 2 main columns: Groei (Spn. Dir, Spn. Mat, Na-Spn, TWW, GLS) and Reproduksie (OEL, ILP, OEL, ILP). Values include 108, 87, 115, 105, 105, 63%, 58%, 45%, 48%, 48%.

Table with 2 main columns: Logix Meriete Indeks (102), Groei Indeks (104), Reproduksie Indeks (93). Values include 102, 104, 93.

Table with 2 main columns: Geb. Gew., Speen Gew., Na-Speen, Volw. Gew., GDT Ind., VOV Ind., Skrotum. Values include -, 30.2kg (103), -, -, -, -.

© Saamgestel deur die Suid-Afrikaanse Stamboek en Diereverbeteringsvereniging.  
Alle Stamboom- en Prestasiedata soos aangeteken op LOGIX op 24 Januarie 2025

dormer

# WELPIC DORMERS

Oudewoning, Lady Grey 07 Februarie 2025



## LOT 31 (M)



**WELPIC DORMERS**  
Lady Grey, Eastern Cape  
0827491314  
welpicdormers@gmail.com

## JP 230137

WELPIC RAM JP230137

Kuddeboek	SP
Geb. dtm	2023-08-17
Oud.	1.5 jaar
Inteling	5.9%
Geb. Status	3
Nageslag	Geen

dormer



## JB 210187 (2)

JOHANRI RAM JB210187

Ouerskap	Vaar	Moer
DNS		
Genomies		

## JP 180013 (2)

WELPIC EWE JP180013

OEL 22.9 | ILP 387 | OPI 130  
Gelam 5 | Lammers 11 | Gespeen 9

## JB 200073

JOHANRI RAM JB200073

Ouerskap	Vaar	Moer
DNS		
Genomies		

## JP 120084

WELPIC OOI JP 120084

OEL 34.9 | ILP 333 | OPI 124  
Gelam 5 | Lammers 10 | Gespeen 10

## JOHANRI KETTING

JOHANRI EWE JB180018

OEL 23.2 | ILP 364 | OPI -  
Gelam 5 | Lammers 9 | Gespeen 7

JOHANRI RAM JB160174

JOHANRI OOI JB 120160

OEL - | ILP - | OPI 161  
Gelam 7 | Lammers 16 | Gespeen 15

JOHANRI RAM JB 120113

WELPIC EWE JP110010

OEL 31.8 | ILP 381 | OPI 100  
Gelam 7 | Lammers 10 | Gespeen 8

VANOVIS RAM VR 080060

WELPIC OOI JP 110014

OEL 16.5 | ILP 315 | OPI 108  
Gelam 2 | Lammers 2 | Gespeen 1

## Groei

Spn. Dir.	97	59%
Spn. Mat.	89	46%
Na-Spn.	93	25%
GLS	112	34%
TWW	112	34%
OEL	97	29%
ILP	99	24%

Logix Meriete Indeks **101**

Groei Indeks **95**

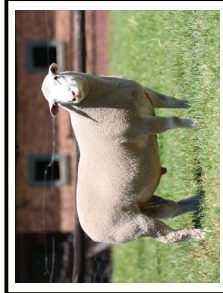
Reproduksie Indeks **104**

VERKOPER OPMERKINGS:



EBV Analise 2025-01-21

## LOT 32 (M)



**WELPIC DORMERS**  
Lady Grey, Eastern Cape  
0827491314  
welpicdormers@gmail.com

## JP 230003

WELPIC RAM JP230003

Kuddeboek	SP
Geb. dtm	2023-04-13
Oud.	1.8 jaar
Inteling	6.09%
Geb. Status	2
Nageslag	Geen

dormer



## JB 180008 (2)

JOHANRI RAM JB180008

Ouerskap	Vaar	Moer
DNS		
Genomies		

## JP 200135 (2)

WELPIC EWE JP200135

OEL 20.6 | ILP 377 | OPI 108  
Gelam 3 | Lammers 6 | Gespeen 6

## REMKEUIL RAM JT 160062

REMKEUIL RAM JT 160062

OEL 19.7 | ILP 364 | OPI -  
Gelam 3 | Lammers 4 | Gespeen 4

## JB 170005

JOHANRI EWE JB170005

OEL 15.6 | ILP 361 | OPI 198  
Gelam 6 | Lammers 13 | Gespeen 13

## DE 190043

AAN-DE-VALLEI RAM DE 190043

AAN-DE-VALLEI RAM DE 170332

AAN-DE-VALLEI OOI DE 150012

OEL 22.9 | ILP 370 | OPI 103  
Gelam 4 | Lammers 4 | Gespeen 4

## JP 160011

WELPIC EWE JP160011

OEL 30.7 | ILP 325 | OPI 102  
Gelam 5 | Lammers 11 | Gespeen 9

## JABUWY RAM K 130137

REMKUILOOIJT 140888

REMKUILOOIJT 140888

LEEUWKOP RAM J150133

JOHANRI OOI JB 120026

OEL 24.3 | ILP 371 | OPI 85  
Gelam 4 | Lammers 5 | Gespeen 5

WELPIC OOI JP 100010

OEL 14.8 | ILP 346 | OPI 159  
Gelam 9 | Lammers 10 | Gespeen 9

## Groei

Spn. Dir.	106	64%
Spn. Mat.	84	57%
Na-Spn.	114	41%
GLS	112	45%
TWW	112	45%
OEL	86	43%
ILP	100	34%

Logix Meriete Indeks **104**

Groei Indeks **101**

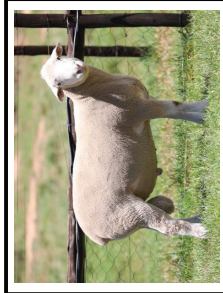
Reproduksie Indeks **100**

VERKOPER OPMERKINGS:



EBV Analise 2025-01-21

## LOT 33 (M)



**WELPIC DORMERS**  
Lady Grey, Eastern Cape  
0827491314  
welpicdormers@gmail.com

## JP 230105

WELPIC RAM JP230105

Kuddeboek	SP
Geb. dtm	2023-05-06
Oud.	1.8 jaar
Inteling	8.3%
Geb. Status	3
Nageslag	Geen

dormer



## JP 210094 (1)

WELPIC RAM JP210094

Ouerskap	Vaar	Moer
DNS		
Genomies		

## JP 200157 (2)

WELPIC EWE JP200157

OEL 20.4 | ILP 385 | OPI 115  
Gelam 3 | Lammers 7 | Gespeen 7

## REMKEUIL RAM JT 160062

REMKEUIL RAM JT 160062

REMKUILOOIJT 140888

JOHANRI RAM JB 110054

SKAAPVLEI EWE J120009

OEL 23.5 | ILP 375 | OPI 86  
Gelam 4 | Lammers 5 | Gespeen 4

JOHANRI RAM JB 110054

WELPIC OOI JP150058

OEL 19.9 | ILP 368 | OPI 111  
Gelam 6 | Lammers 9 | Gespeen 8

JOHANRI RAM JB 120113

DORMEHL OOI AD 080144

OEL 21.6 | ILP 362 | OPI 239  
Gelam 7 | Lammers 12 | Gespeen 8

## Groei

Spn. Dir.	92	61%
Spn. Mat.	82	48%
Na-Spn.	99	34%
GLS	105	37%
TWW	105	37%
OEL	94	33%
ILP	105	29%

Logix Meriete Indeks **91**

Groei Indeks **87**

Reproduksie Indeks **93**

VERKOPER OPMERKINGS:



EBV Analise 2025-01-21

© Saamgestel deur die Suid-Afrikaanse Stamboek en Diereverbeteringsvereniging.

Alle Stamboom- en Prestasiedata soos aangeteken op LOGIX op 24 Januarie 2025

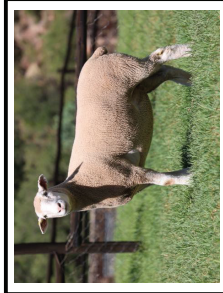
dormer

WELPIC DORMERS

Oudewoning, Lady Grey 07 Februarie 2025



LOT 35 (F)



WELPIC DORMERS
Lady Grey, Eastern Cape
0827491314
welpicdormers@gmail.com

dormer



JP 220157

WELPIC EWE JP220157

Table with 2 columns: Property and Value. Includes: Kuddeboek SP, Geb. dtm 2022-04-10, Oud. 2.8 jaar, Inteling 6.28%, Geb. Status 1, OEL ILP OPI 25.4m - 95, Gelam 1, Lammers (Soog) 2 (0), Gespeen 1

JP 180008 (2)

JOHANRI RAM JB180008

Table with 2 columns: Property and Value. Includes: Ouerskap Vaar Moer, DNS, Genomies

JP 170005

JOHANRI EWE JB170005

Table with 2 columns: Property and Value. Includes: OEL 15.6 | ILP 361 | OPI 138, Gelam 6 | Lammers 13 | Gespeen 13

JP 200172 (2)

WELPIC EWE JP200172

Table with 2 columns: Property and Value. Includes: OEL 20.3 | ILP - | OPI 90, Gelam 1 | Lammers 1 | Gespeen 1

JP 160054

WELPIC EWE JP160054

Table with 2 columns: Property and Value. Includes: OEL 20.9 | ILP 362 | OPI 123, Gelam 5 | Lammers 11 | Gespeen 11

JP 160006

WELPIC EWE JP160006

Table with 2 columns: Property and Value. Includes: OEL 24.6 | ILP 333 | OPI 129, Gelam 5 | Lammers 10 | Gespeen 9

JP 160002

WELPIC EWE JP160002

Table with 2 columns: Property and Value. Includes: OEL 24.7 | ILP 392 | OPI 98, Gelam 5 | Lammers 8 | Gespeen 6

JP 160001

WELPIC EWE JP160001

Table with 2 columns: Property and Value. Includes: OEL 25.5 | ILP 345 | OPI 106, Gelam 2 | Lammers 3 | Gespeen 3

JP 160000

WELPIC EWE JP160000

Table with 2 columns: Property and Value. Includes: OEL 25.5 | ILP 333 | OPI 88, Gelam 2 | Lammers 3 | Gespeen 3

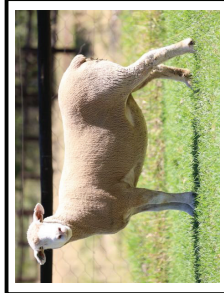


EBV Analyse 2025-01-21

VERKOPER OPMERKINGS:

Table with 2 columns: Groei and Reproduksie. Includes: Spn. Dir. 114, Spn. Mat. 84, Na-Spn. 120, TWW 104, GLS 104, OEL 96, ILP 92, Logix Meriete Indeks 108, Groei Indeks 109, Reproduksie Indeks 97

LOT 36 (F)



WELPIC DORMERS
Lady Grey, Eastern Cape
0827491314
welpicdormers@gmail.com

dormer



JP 200182

WELPIC EWE JP200182

Table with 2 columns: Property and Value. Includes: Kuddeboek SP, Geb. dtm 2020-08-01, Oud. 4.5 jaar, Inteling 4.69%, Geb. Status 2, OEL ILP OPI 20.3m 404d 117, Gelam 3, Lammers (Soog) 6 (0), Gespeen 6

JP 160041 (2)

WELPIC EWE JP160041

Table with 2 columns: Property and Value. Includes: OEL 24.7 | ILP 392 | OPI 98, Gelam 5 | Lammers 8 | Gespeen 6

JP 160002

WELPIC EWE JP160002

Table with 2 columns: Property and Value. Includes: OEL 24.6 | ILP 333 | OPI 129, Gelam 5 | Lammers 10 | Gespeen 9

JP 160001

WELPIC EWE JP160001

Table with 2 columns: Property and Value. Includes: OEL 25.5 | ILP 345 | OPI 106, Gelam 2 | Lammers 3 | Gespeen 3

JP 160000

WELPIC EWE JP160000

Table with 2 columns: Property and Value. Includes: OEL 25.5 | ILP 333 | OPI 88, Gelam 2 | Lammers 3 | Gespeen 3

JP 160006

WELPIC EWE JP160006

Table with 2 columns: Property and Value. Includes: OEL 24.6 | ILP 333 | OPI 129, Gelam 5 | Lammers 10 | Gespeen 9

JP 160005

WELPIC EWE JP160005

Table with 2 columns: Property and Value. Includes: OEL 20.9 | ILP 362 | OPI 123, Gelam 5 | Lammers 11 | Gespeen 11

JP 160004

WELPIC EWE JP160004

Table with 2 columns: Property and Value. Includes: OEL 20.3 | ILP - | OPI 90, Gelam 1 | Lammers 1 | Gespeen 1

JP 160003

WELPIC EWE JP160003

Table with 2 columns: Property and Value. Includes: OEL 24.7 | ILP 392 | OPI 98, Gelam 5 | Lammers 8 | Gespeen 6

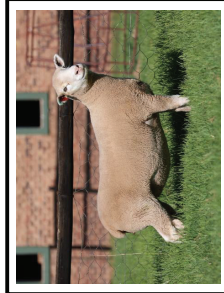


EBV Analyse 2025-01-21

VERKOPER OPMERKINGS:

Table with 2 columns: Groei and Reproduksie. Includes: Spn. Dir. 111, Spn. Mat. 99, Na-Spn. 108, TWW 73, GLS 73, OEL 134, ILP 71, Logix Meriete Indeks 102, Groei Indeks 113, Reproduksie Indeks 90

LOT 37 (F)



WELPIC DORMERS
Lady Grey, Eastern Cape
0827491314
welpicdormers@gmail.com

dormer



JP 210032

WELPIC EWE JP210032

Table with 2 columns: Property and Value. Includes: Kuddeboek SP, Geb. dtm 2021-04-12, Oud. 3.8 jaar, Inteling 17.27%, Geb. Status 1, OEL ILP OPI 24m 407d 96, Gelam 2, Lammers (Soog) 4 (0), Gespeen 3

JP 200006 (2)

WELPIC RAM JP200006

Table with 2 columns: Property and Value. Includes: Ouerskap Vaar Moer, DNS, Genomies

JP 160001

WELPIC EWE JP160001

Table with 2 columns: Property and Value. Includes: OEL 25.5 | ILP 363 | OPI 93, Gelam 2 | Lammers 3 | Gespeen 3

JP 160000

WELPIC EWE JP160000

Table with 2 columns: Property and Value. Includes: OEL 25.5 | ILP 333 | OPI 88, Gelam 2 | Lammers 3 | Gespeen 3

JP 160006

WELPIC EWE JP160006

Table with 2 columns: Property and Value. Includes: OEL 24.6 | ILP 333 | OPI 129, Gelam 5 | Lammers 10 | Gespeen 9

JP 160005

WELPIC EWE JP160005

Table with 2 columns: Property and Value. Includes: OEL 20.9 | ILP 362 | OPI 123, Gelam 5 | Lammers 11 | Gespeen 11

JP 160004

WELPIC EWE JP160004

Table with 2 columns: Property and Value. Includes: OEL 20.3 | ILP - | OPI 90, Gelam 1 | Lammers 1 | Gespeen 1

JP 160003

WELPIC EWE JP160003

Table with 2 columns: Property and Value. Includes: OEL 24.7 | ILP 392 | OPI 98, Gelam 5 | Lammers 8 | Gespeen 6

JP 160002

WELPIC EWE JP160002

Table with 2 columns: Property and Value. Includes: OEL 24.6 | ILP 333 | OPI 129, Gelam 5 | Lammers 10 | Gespeen 9



EBV Analyse 2025-01-21

VERKOPER OPMERKINGS:

Table with 2 columns: Groei and Reproduksie. Includes: Spn. Dir. 111, Spn. Mat. 99, Na-Spn. 108, TWW 73, GLS 73, OEL 134, ILP 71, Logix Meriete Indeks 102, Groei Indeks 113, Reproduksie Indeks 90

Table with 2 columns: Groei and Reproduksie. Includes: Spn. Dir. 85, Spn. Mat. 65, Na-Spn. 77, TWW 117, GLS 117, OEL 107, ILP 110, Logix Meriete Indeks 87, Groei Indeks 72, Reproduksie Indeks 95



EBV Analyse 2025-01-21

VERKOPER OPMERKINGS:

Table with 2 columns: Groei and Reproduksie. Includes: Spn. Dir. 85, Spn. Mat. 65, Na-Spn. 77, TWW 117, GLS 117, OEL 107, ILP 110, Logix Meriete Indeks 87, Groei Indeks 72, Reproduksie Indeks 95

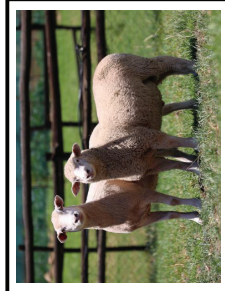
© Saamgestel deur die Suid-Afrikaanse Stamboek en Diererverbeteringsvereniging.

Alle Stamboom- en Prestasiedata soos aangeteken op LOGIX op 24 Januarie 2025



dormer

LOT 38 (F)



dormer



WELPIC DORMERS
Lady Grey, Eastern Cape
0827491314
welpicdormers@gmail.com

JP 210052

WELPIC EWE JP210052

Table with 2 columns: Property, Value. Includes Kuddeboek, Geb. dtm, Oud., Inteling, Geb. Status, OEL, ILP, OPI, Gelam, Lammers (Soog), Gespeen.

Ouerskap Vaar Moer

DNS

Genomies

JP 150018 (1)

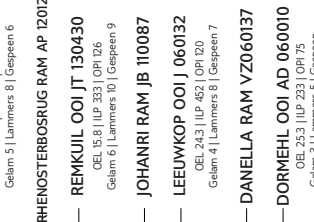
WELPIC OOI JP150018

OEL 22.4 | ILP 367 | ORI 115

Gelam 6 | Lammers 13 | Gespeen 13

WELPIC DORMERS

Oudewoning, Lady Grey 07 Februarie 2025



Groei

Table with 4 columns: Spn. Dir., Spn. Mat., Na-Spn., Spn. ILP. Values: 103, 92, 109, 86; 66%, 66%, 48%, 45%.

Reproduksie

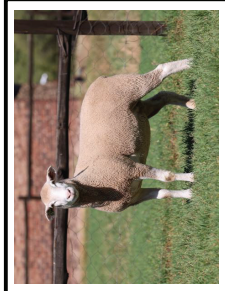
Table with 4 columns: Geb. Gew., Speen Gew., Na-Speen, Volw. Gew., GDT Ind., VOV Ind., Skrotum. Values: 36.6kg (100), -, -, -, -, -, -.



EBV Analise 2025-01-21

VERKOPER OPMERKINGS: Met ramlam JP24:0206 top ram lam van "Diesel"

LOT 39 (F)



dormer



WELPIC DORMERS
Lady Grey, Eastern Cape
0827491314
welpicdormers@gmail.com

JP 230041

WELPIC EWE JP230041

Table with 2 columns: Property, Value. Includes Kuddeboek, Geb. dtm, Oud., Inteling, Geb. Status, OEL, ILP, OPI.

Ouerskap Vaar Moer

DNS

Genomies

JP 210168 (3)

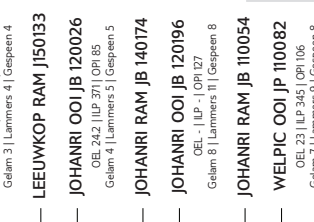
WELPIC EWE JP210168

OEL 24 | ILP 388 | ORI 111

Gelam 2 | Lammers 5 | Gespeen 5

WELPIC DORMERS

Oudewoning, Lady Grey 07 Februarie 2025



Groei

Table with 4 columns: Spn. Dir., Spn. Mat., Na-Spn., Spn. ILP. Values: 107, 89, 113, 92; 63%, 58%, 45%, 38%.

Reproduksie

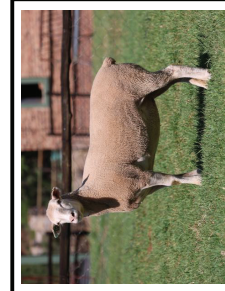
Table with 4 columns: Geb. Gew., Speen Gew., Na-Speen, Volw. Gew., GDT Ind., VOV Ind., Skrotum. Values: 28.4kg (86), -, -, -, -, -, -.



EBV Analise 2025-01-21

VERKOPER OPMERKINGS: Zling suster van lot 40

LOT 40 (F)



dormer



WELPIC DORMERS
Lady Grey, Eastern Cape
0827491314
welpicdormers@gmail.com

JP 230042

WELPIC EWE JP230042

Table with 2 columns: Property, Value. Includes Kuddeboek, Geb. dtm, Oud., Inteling, Geb. Status, OEL, ILP, OPI.

Ouerskap Vaar Moer

DNS

Genomies

JP 210168 (3)

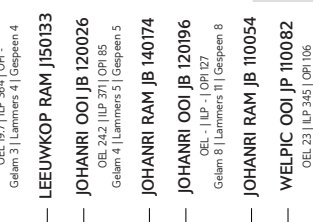
WELPIC EWE JP210168

OEL 24 | ILP 388 | ORI 111

Gelam 2 | Lammers 5 | Gespeen 5

WELPIC DORMERS

Oudewoning, Lady Grey 07 Februarie 2025



Groei

Table with 4 columns: Spn. Dir., Spn. Mat., Na-Spn., Spn. ILP. Values: 114, 88, 118, 92; 63%, 58%, 45%, 38%.

Reproduksie

Table with 4 columns: Geb. Gew., Speen Gew., Na-Speen, Volw. Gew., GDT Ind., VOV Ind., Skrotum. Values: 37.7kg (114), -, -, -, -, -, -.

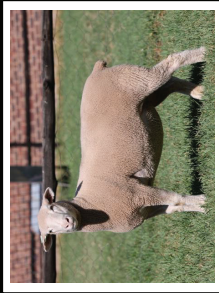


EBV Analise 2025-01-21

VERKOPER OPMERKINGS: Baie goeie ooi met goeie belans top gentika uit Curve Bender en Apollo

dormer

LOT 41 (F)



WELPIC DORMERS

Lady Grey, Eastern Cape  
0827491314  
welpicdormers@gmail.com

dormer



JP 230120  
WELPIC EWE JP230120

Kuddeboek	SP
Geb. dtm	2023-05-06
Oud.	1.8 jaar
Inteling	6.58%
Geb. Status	3
OEL ILP OPI	-

JP 210094 (1)	WELPIC RAM JP210094
Ouerskap Vaar Moer	
DNS	
Genomies	
JP 210037 (1)	WELPIC EWE JP210037
OEL 24.8   ILP 387   OPI 107	Gelam 2   Lammers 5   Gespeen 5

REM KUIL RAM JT 160062	REM KUIL RAM JT 160062
REM KUIL OOI JT 140888	OEL 19.7   ILP 364   OPI 107 Gelam 3   Lammers 4   Gespeen 4
JOHANRI RAM JB 110054	JOHANRI RAM JB 110054
SKAAPVLEI EWE JN120009	OEL 23.5   ILP 375   OPI 86 Gelam 4   Lammers 5   Gespeen 4
JOHANRI RAM JB 120113	JOHANRI RAM JB 120113
WELPIC EWE JP160001	OEL 25.5   ILP 382   OPI 108 Gelam 3   Lammers 9   Gespeen 9
LEEUKOP RAM J 150254	LEEUKOP RAM J 150254
WELPIC EWE JP170047	OEL 19.9   ILP 410   OPI 127 Gelam 5   Lammers 12   Gespeen 11

LOGIX  
EBV Analise 2025-01-21

VERKOPER OPMERKINGS: Max dogter met baie goeie sagte bedekking

Groei				Reproduksie			
Spn. Dir.	97	60%	72	47%	35%	35%	28%
Spn. Mat.	72	47%	100	35%	121	96	106
Na-Spn.	100	35%	100	35%	121	96	106
TWW	121	35%	121	35%	121	96	106
GLS	121	35%	121	35%	121	96	106
ILP	96	33%	96	33%	96	96	106

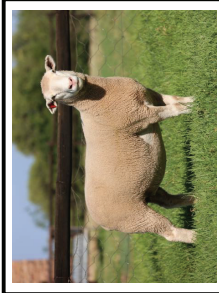
Logix Meriete Indeks	99
Groei Indeks	86
Reproduksie Indeks	101

Geb. Gew.	4kg
Speen Gew.	37.4kg (113)
Na-Speen	-
Volw. Gew.	-
GDT Ind.	-
VOV Ind.	-
Skrotum	-

WELPIC DORMERS  
Oudewoning, Lady Grey 07 Februarie 2025



LOT 42 (F)



WELPIC DORMERS

Lady Grey, Eastern Cape  
0827491314  
welpicdormers@gmail.com

dormer



JP 210037  
WELPIC EWE JP210037

Kuddeboek	SP
Geb. dtm	2021-04-12
Oud.	3.8 jaar
Inteling	11.68%
Geb. Status	1
OEL ILP OPI	24.8m 387d 107
Gelam	2
Lammers (Soog)	5 (0)
Gespeen	5

JP 200006 (2)	WELPIC RAM JP200006
Ouerskap Vaar Moer	
DNS	
Genomies	
JP 190036 (3)	WELPIC EWE JP190036
OEL 24.9   ILP 382   OPI 114	Gelam 4   Lammers 7   Gespeen 7

JOHANRI RAM JB 120113	JOHANRI RAM JB 120113
LEEUKOP OOI J 060132	OEL 24.3   ILP 452   OPI 107 Gelam 4   Lammers 8   Gespeen 7
JOHANRI RAM JB 110054	JOHANRI RAM JB 110054
WELPIC OOI JP 110098	OEL 21.6   ILP 354   OPI 105 Gelam 8   Lammers 14   Gespeen 13
LEEUKOP RAM J 130175	LEEUKOP RAM J 130175
LEEUKOP OOI J 120059	OEL 24   ILP 379   OPI 89 Gelam 2   Lammers 3   Gespeen 3
JOHANRI RAM JB 120113	JOHANRI RAM JB 120113
WELPIC OOI JP 120084	OEL 19.9   ILP 410   OPI 127 Gelam 5   Lammers 10   Gespeen 10

LOGIX  
EBV Analise 2025-01-21

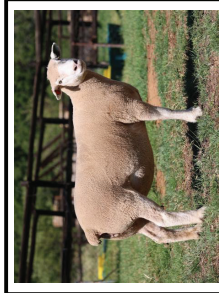
VERKOPER OPMERKINGS:

Groei				Reproduksie			
Spn. Dir.	81	65%	64	66%	75	39%	34%
Spn. Mat.	64	66%	75	39%	136	102	118
Na-Spn.	75	39%	75	39%	136	102	118
TWW	136	46%	136	46%	136	102	118
GLS	136	46%	136	46%	136	102	118
ILP	102	42%	102	42%	102	102	118

Logix Meriete Indeks	94
Groei Indeks	68
Reproduksie Indeks	109

Geb. Gew.	5kg
Speen Gew.	36.6kg (100)
Na-Speen	-
Volw. Gew.	-
GDT Ind.	-
VOV Ind.	-
Skrotum	-

LOT 43 (F)



WELPIC DORMERS

Lady Grey, Eastern Cape  
0827491314  
welpicdormers@gmail.com

dormer



JP 210018  
WELPIC EWE JP210018

Kuddeboek	SP
Geb. dtm	2021-04-12
Oud.	3.8 jaar
Inteling	4.45%
Geb. Status	1
OEL ILP OPI	38m - 95
Gelam	1
Lammers (Soog)	2 (0)
Gespeen	2

JP 170008 (2)	WELPIC EWE JP170008
OEL 23.5   ILP 372   OPI 96	Gelam 4   Lammers 5   Gespeen 5

REM KUIL RAM JT 160062	REM KUIL RAM JT 160062
REM KUIL OOI JT 140888	OEL 19.7   ILP 364   OPI 97 Gelam 3   Lammers 4   Gespeen 4
JOHANRI RAM JB 110054	JOHANRI RAM JB 110054
EVERSAR RAM CN 090004	EVERSAR RAM CN 090004
JOHANRI OOI JB 080115	OEL 20   ILP 309   OPI 135 Gelam 7   Lammers 12   Gespeen 10
JOHANRI RAM JB 120113	JOHANRI RAM JB 120113
WELPIC OOI JP 100010	OEL 14.6   ILP 346   OPI 139 Gelam 9   Lammers 10   Gespeen 9

LOGIX  
EBV Analise 2025-01-21

VERKOPER OPMERKINGS:

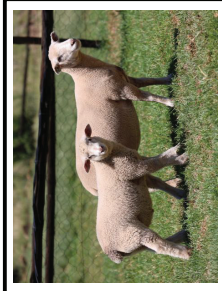
Groei				Reproduksie			
Spn. Dir.	107	65%	64	65%	114	49%	44%
Spn. Mat.	64	65%	114	49%	106	85	95
Na-Spn.	114	49%	114	49%	106	85	95
TWW	106	54%	106	54%	106	85	95
GLS	106	54%	106	54%	106	85	95
ILP	85	53%	85	53%	85	85	95

Logix Meriete Indeks	93
Groei Indeks	93
Reproduksie Indeks	82

Geb. Gew.	5kg
Speen Gew.	45.8kg (125)
Na-Speen	-
Volw. Gew.	-
GDT Ind.	-
VOV Ind.	-
Skrotum	-

© Saamgestel deur die Suid-Afrikaanse Stamboek en Diereverbeteringsvereniging.  
Alle Stamboom- en Prestasiedata soos aangeteken op LOGIX op 24 Januarie 2025

LOT 44 (F)



WELPIC DORMERS

Lady Grey, Eastern Cape  
0827491314  
welpicdormers@gmail.com

JP 230046  
WELPIC EWE JP230046

Table with 2 columns: Property, Value. Includes Kuddedeboek, SP, Geb. dtm, Oud., Inteling, Geb. Status, OEL, ILP, OPI, Gelam, Lammers (Soog), Gespeen.

dormer

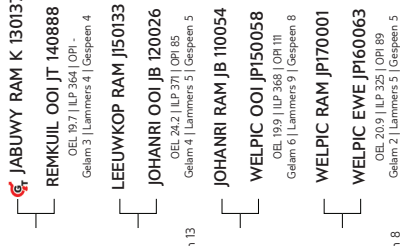
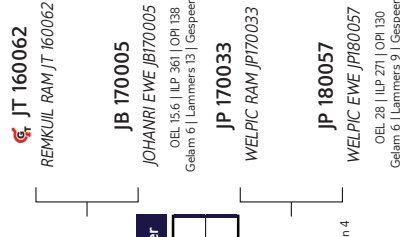
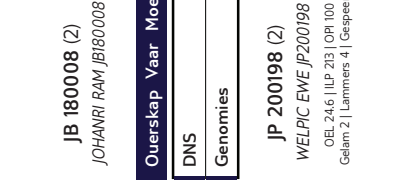


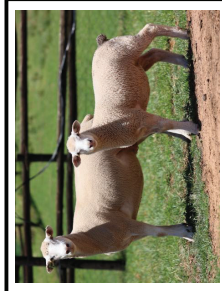
Table with 2 columns: Groei, Reprodüksie. Includes Spn. Dir., Spn. Mat., Na-Spn., TWW, OEL, ILP.

Logix Meriete Indeks 109  
Groei Indeks 104  
Reprodüksie Indeks 104

EBV Analise 2025-01-21  
LOGIX

VERKOPER OPMERKINGS: Met top ramlam JP24:0211 van "Nelson" JP22:111

LOT 45 (F)



WELPIC DORMERS

Lady Grey, Eastern Cape  
0827491314  
welpicdormers@gmail.com

JP 230071  
WELPIC EWE JP230071

Table with 2 columns: Property, Value. Includes Kuddedeboek, SP, Geb. dtm, Oud., Inteling, Geb. Status, OEL, ILP, OPI, Gelam, Lammers (Soog), Gespeen.

dormer

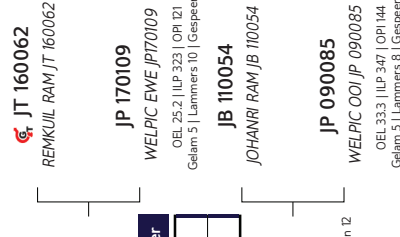
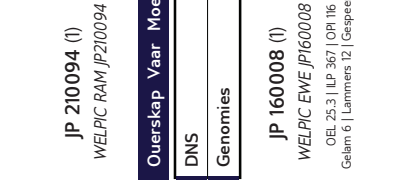


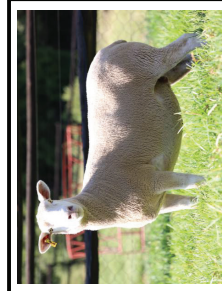
Table with 2 columns: Groei, Reprodüksie. Includes Spn. Dir., Spn. Mat., Na-Spn., TWW, OEL, ILP.

Logix Meriete Indeks 97  
Groei Indeks 88  
Reprodüksie Indeks 105

EBV Analise 2025-01-21  
LOGIX

VERKOPER OPMERKINGS: Met ooi lam JP24:0210 van "Nelson" JP22:111

LOT 46 (F)



WELPIC DORMERS

Lady Grey, Eastern Cape  
0827491314  
welpicdormers@gmail.com

JP 200005  
WELPIC EWE JP200005

Table with 2 columns: Property, Value. Includes Kuddedeboek, SP, Geb. dtm, Oud., Inteling, Geb. Status, OEL, ILP, OPI, Gelam, Lammers (Soog), Gespeen.

dormer

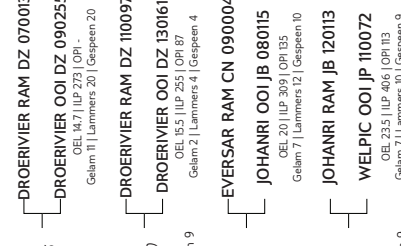
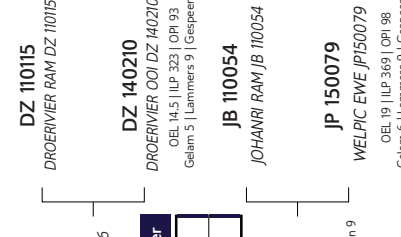


Table with 2 columns: Groei, Reprodüksie. Includes Spn. Dir., Spn. Mat., Na-Spn., TWW, OEL, ILP.

Logix Meriete Indeks 103  
Groei Indeks 99  
Reprodüksie Indeks 104

EBV Analise 2025-01-21  
LOGIX

VERKOPER OPMERKINGS:

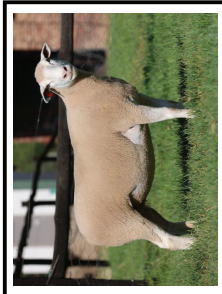
dormer

WELPIC DORMERS

Oudewoning, Lady Grey 07 Februarie 2025



LOT 47 (F)



WELPIC DORMERS
Lady Grey, Eastern Cape
0827491314
welpicdormers@gmail.com

JP 210092

WELPIC EWE JP210092

Table with 2 columns: Property and Value. Includes Kuddedeboek, Geb. dtm, Oud., Inteling, Geb. Status, OEL ILP, 24.7m, Gelam, Lammers (Soog), Gespeen.

dormer



JT 160062 (2)
REMKUIL RAM JT 160062

Ouerskap Vaar Moer
DNS
Genomies

JP 180030 (2)
WELPIC EWE JP180030
OEL 22.8 | ILP 374 | ORI 91
Gelam 3 | Lammers 4 | Gespeen 3

K 130137
JABUWY RAM K 130137

JT 140888
REMKUIL OOI JT 140888
OEL 19.7 | ILP 364 | ORI 97
Gelam 3 | Lammers 4 | Gespeen 4

JP 170001
WELPIC RAM JP170001

JP 130005
WELPIC EWE JP130005
OEL 30.3 | ILP 329 | ORI 131
Gelam 5 | Lammers 11 | Gespeen 11

JABUWY RAM K 110018
JABUWY OOI K 090124
OEL 23.4 | ILP 273 | ORI -
Gelam 5 | Lammers 8 | Gespeen 6

RHENOSTERBOSRUG RAM AP 120128
REMKUIL OOI JT 130430
OEL 15.8 | ILP 333 | ORI 106
Gelam 6 | Lammers 10 | Gespeen 9

JOHANRI RAM JB 120113
WELPIC EWE JP101000
OEL 31.6 | ILP 381 | ORI 100
Gelam 7 | Lammers 10 | Gespeen 8

DANELLA RAM VZ 070129
WELPIC OOI JP 090085
OEL 33.3 | ILP 347 | ORI 144
Gelam 5 | Lammers 8 | Gespeen 8

Groei
Spn. Dir. 105
Spn. Mat. 85
Na-Spn. 112
TWW 106
GLS 106
Reproduksie
OEL 90
ILP 100
51%
44%

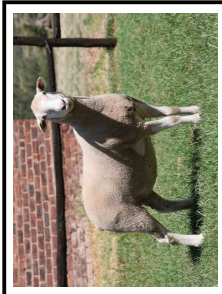
Logix Meriete Indeks 102
Groei Indeks 101
Reproduksie Indeks 97



EBV Analise 2025-01-21

VERKOPER OPMERKINGS:

LOT 48 (F)



WELPIC DORMERS
Lady Grey, Eastern Cape
0827491314
welpicdormers@gmail.com

JP 220084

WELPIC EWE JP220084

Table with 2 columns: Property and Value. Includes Kuddedeboek, Geb. dtm, Oud., Inteling, Geb. Status, OEL ILP, 26.5m, Gelam, Lammers (Soog), Gespeen.

dormer



JT 160062
REMKUIL RAM JT 160062
OEL 19.7 | ILP 364 | ORI -
Gelam 3 | Lammers 4 | Gespeen 4

JB 170005
JOHANRI EWE JB170005
OEL 15.6 | ILP 361 | ORI 88
Gelam 6 | Lammers 13 | Gespeen 13

DE 190043
AAN-DE-VALLEI RAM DE 190043

JP 170082
WELPIC EWE JP170082
OEL 19.3 | ILP 328 | ORI 119
Gelam 6 | Lammers 11 | Gespeen 9

JABUWY RAM K 130137
REMKUIL OOI JT 140888
OEL 19.7 | ILP 364 | ORI -
Gelam 3 | Lammers 4 | Gespeen 4

LEEUKOP RAM J150133
JOHANRI OOI JB 120026
OEL 24.2 | ILP 371 | ORI 85
Gelam 4 | Lammers 5 | Gespeen 5

AAN-DE-VALLEI RAM DE 170332
AAN-DE-VALLEI OOI DE 150012
OEL 22.9 | ILP 370 | ORI 103
Gelam 3 | Lammers 4 | Gespeen 4

JOHANRI RAM JB 110054
WELPIC OOI JP 120053
OEL 36 | ILP 344 | ORI 183
Gelam 7 | Lammers 12 | Gespeen 12

Groei
Spn. Dir. 119
Spn. Mat. 88
Na-Spn. 124
TWW 121
GLS 121
Reproduksie
OEL 96
ILP 91
47%
33%

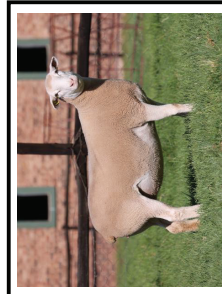
Logix Meriete Indeks 124
Groei Indeks 116
Reproduksie Indeks 116



EBV Analise 2025-01-21

VERKOPER OPMERKINGS:

LOT 49 (F)



WELPIC DORMERS
Lady Grey, Eastern Cape
0827491314
welpicdormers@gmail.com

JP 220197

WELPIC EWE JP220197

Table with 2 columns: Property and Value. Includes Kuddedeboek, Geb. dtm, Oud., Inteling, Geb. Status, OEL ILP, 18.6m, Gelam, Lammers (Soog), Gespeen.

dormer



JT 160062
REMKUIL RAM JT 160062
OEL 19.7 | ILP 364 | ORI -
Gelam 3 | Lammers 4 | Gespeen 4

JB 170005
JOHANRI EWE JB170005
OEL 15.6 | ILP 361 | ORI 88
Gelam 6 | Lammers 13 | Gespeen 13

DE 170155
AAN-DE-VALLEI RAM DE 170155

DE 130097
AAN-DE-VALLEI EWE DE130097
OEL - | ILP - | ORI 121
Gelam 3 | Lammers 6 | Gespeen 4

JABUWY RAM K 130137
REMKUIL OOI JT 140888
OEL 19.7 | ILP 364 | ORI -
Gelam 3 | Lammers 4 | Gespeen 4

LEEUKOP RAM J150133
JOHANRI OOI JB 120026
OEL 24.2 | ILP 371 | ORI 85
Gelam 4 | Lammers 5 | Gespeen 5

RHENOSTERBOSRUG RAM AP 080018
AAN-DE-VALLEI OOI DE 150250
OEL 21.6 | ILP 370 | ORI 105
Gelam 3 | Lammers 5 | Gespeen 4

AAN-DE-VALLEI RAM DE10176
AAN-DE-VALLEI OOI DE 100048
OEL - | ILP - | ORI 131
Gelam 4 | Lammers 8 | Gespeen 8

Groei
Spn. Dir. 112
Spn. Mat. 93
Na-Spn. 120
TWW 117
GLS 117
Reproduksie
OEL 86
ILP 104
45%
36%

Logix Meriete Indeks 117
Groei Indeks 111
Reproduksie Indeks 112



EBV Analise 2025-01-21

VERKOPER OPMERKINGS: Top

Curvebender dogter met moederlyn uit die DE lyn

© Saamgestel deur die Suid-Afrikaanse Stamboek en Diererverbeteringsvereniging.

Alle Stamboom- en Prestasiedata soos aangeteken op LOGIX op 24 Januarie 2025

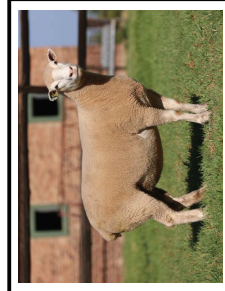
dormer

# WELPIC DORMERS

Oudewoning, Lady Grey 07 Februarie 2025



## LOT 50 (F)



**WELPIC DORMERS**  
Lady Grey, Eastern Cape  
0827491314  
welpicdormers@gmail.com

dormer



## JP 220292

WELPIC EWE JP220292

Kuddeboek	SP
Geb. dtm	2022-08-21
Oud.	2.5 jaar
Inteling	6.17%
Geb. Status	1
OEL ILP OPI	
20.8m	- 102
Gelam	1
Lammers (Soog)	2 (0)
Gespeen	2

JP 210122 (2)

WELPIC RAM JP210122

Ouerskap Vaar Moer

DNS

Genomies

JP 200019 (1)

WELPIC EWE JP200019

OEL 18.1 | ILP 332 | OPI 119

Gelam 4 | Lammers 9 | Gespeen 7

JB 160084

JOHANRI APOLLO

OEL - | ILP - | OPI -

Gelam 8 | Lammers 11 | Gespeen 8

JOHANRI OOI JB 120196

OEL - | ILP - | OPI -

Gelam 8 | Lammers 11 | Gespeen 8

JOHANRI RAM JB 120113

WELPIC EWE JP140038

OEL 22.6 | ILP 347 | OPI 104

Gelam 7 | Lammers 12 | Gespeen 8

DORMEHL OOI AD 080144

OEL 21.6 | ILP 362 | OPI 239

Gelam 8 | Lammers 11 | Gespeen 9

JOHANRI RAM JB 110054

DROERVIER OOI DZ 100010

OEL 16.5 | ILP 290 | OPI 171

Gelam 9 | Lammers 18 | Gespeen 17

VERKOPER OPMERKINGS:



EBV Analise 2025-01-21

Logix Meriete Indeks **99**

Groei Indeks **91**

Reproduksie Indeks **112**

Groei			Reproduksie		
Spn. Dir.	86	58%	GLS	115	42%
Spn. Mat.	103	57%	TWW	115	42%
Na-Spn.	91	38%	OEL	90	111
			ILP		33%

Geb. Gew.

Speen Gew. **35.7kg (85)**

Na-Speen

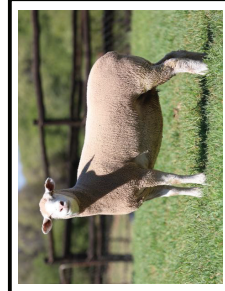
Volw. Gew.

GDT Ind.

VOV Ind.

Skrotum

## LOT 51 (F)



**WELPIC DORMERS**  
Lady Grey, Eastern Cape  
0827491314  
welpicdormers@gmail.com

dormer



## JP 220099

WELPIC EWE JP220099

Kuddeboek	SP
Geb. dtm	2022-04-10
Oud.	2.8 jaar
Inteling	4.85%
Geb. Status	3
OEL ILP OPI	
25.6m	- 94
Gelam	1
Lammers (Soog)	2 (0)
Gespeen	1

DZ 170116 (3)

DROERVIER RAM DZ 170116

OEL 14.7 | ILP 278 | OPI -

Gelam 11 | Lammers 20 | Gespeen 20

Ouerskap Vaar Moer

DNS

Genomies

JP 190103 (2)

WELPIC EWE JP190103

OEL 25 | ILP 384 | OPI 103

Gelam 3 | Lammers 7 | Gespeen 6

DZ 110115

DROERVIER RAM DZ 110115

OEL 14.7 | ILP 278 | OPI -

Gelam 11 | Lammers 20 | Gespeen 20

DROERVIER RAM DZ 110097

DROERVIER OOI DZ 130161

OEL 15.5 | ILP 255 | OPI 87

Gelam 2 | Lammers 4 | Gespeen 4

LEEUWKOP RAM J 130175

LEEUWKOP OOI J 120059

OEL 24 | ILP 378 | OPI 89

Gelam 2 | Lammers 3 | Gespeen 3

JOHANRI RAM JB 110054

WELPIC EWE JP150012

OEL 23.2 | ILP 369 | OPI 110

Gelam 2 | Lammers 12 | Gespeen 12

VERKOPER OPMERKINGS:



EBV Analise 2025-01-21

Logix Meriete Indeks **106**

Groei Indeks **90**

Reproduksie Indeks **108**

Groei			Reproduksie		
Spn. Dir.	101	65%	GLS	122	52%
Spn. Mat.	70	63%	TWW	122	52%
Na-Spn.	93	46%	OEL	111	113
			ILP		40%

Geb. Gew.

Speen Gew. **33.9kg (107)**

Na-Speen

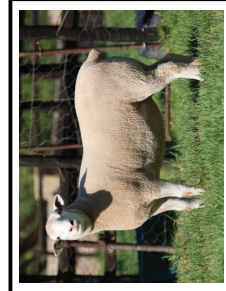
Volw. Gew.

GDT Ind.

VOV Ind.

Skrotum

## LOT 52 (F)



**WELPIC DORMERS**  
Lady Grey, Eastern Cape  
0827491314  
welpicdormers@gmail.com

dormer



## JP 230040

WELPIC EWE JP230040

Kuddeboek	SP
Geb. dtm	2023-04-15
Oud.	1.8 jaar
Inteling	16.59%
Geb. Status	2
OEL ILP OPI	
-	- -

JB 180008 (2)

JOHANRI RAM JB180008

OEL 19.7 | ILP 364 | OPI -

Gelam 3 | Lammers 4 | Gespeen 4

Ouerskap Vaar Moer

DNS

Genomies

JP 210159 (3)

WELPIC EWE JP210159

OEL 24 | ILP 397 | OPI 107

Gelam 2 | Lammers 4 | Gespeen 4

REMKUIL RAM JT 160062

OEL 15.6 | ILP 361 | OPI 138

Gelam 6 | Lammers 13 | Gespeen 13

JOHANRI EWE JB170005

OEL 24.2 | ILP 371 | OPI 85

Gelam 2 | Lammers 5 | Gespeen 5

JOHANRI OOI JB 120026

REMKUIL RAM JT 160062

OEL 19.7 | ILP 364 | OPI 97

Gelam 3 | Lammers 4 | Gespeen 4

JOHANRI RAM JB 120113

WELPIC EWE JP150005

OEL 30.3 | ILP 329 | OPI 131

Gelam 5 | Lammers 11 | Gespeen 11

VERKOPER OPMERKINGS: Top Curve Bender dogter

VERKOPER OPMERKINGS:



EBV Analise 2025-01-21

Logix Meriete Indeks **114**

Groei Indeks **105**

Reproduksie Indeks **109**

Groei			Reproduksie		
Spn. Dir.	111	63%	GLS	125	47%
Spn. Mat.	83	57%	TWW	125	47%
Na-Spn.	122	43%	OEL	81	99
			ILP		37%

Geb. Gew.

Speen Gew. **34.6kg (104)**

Na-Speen

Volw. Gew.

GDT Ind.

VOV Ind.

Skrotum

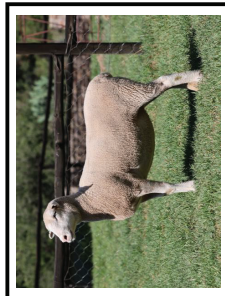
dormer

**WELPIC DORMERS**

Oudewoning, Lady Grey 07 Februarie 2025



**LOT 53 (F)**



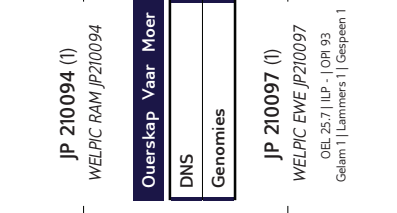
**WELPIC DORMERS**  
Lady Grey, Eastern Cape  
0827491514  
welpicdormers@gmail.com

dormer



**JP 230129**  
WELPIC EWE JP230129

Kuddeboek	SP
Geb. dtm	2023-06-05
Oud.	1.7 jaar
Inteling	7.36%
Geb. Status	1
OEL	ILP OPI
	-



LOGIX  
EBV Analyse 2025-01-21

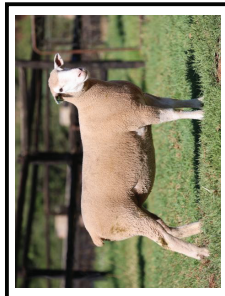
VERKOPER OPMERKINGS:

Groei			Reproduksie		
Spn. Dir.	96	58%	GLS	TWW	OEL
Spn. Mat.	86	43%	106	106	91
Na-Spn.	101	35%	33%	33%	32%
					26%

Logix Meriete Indeks	96
Groei Indeks	92
Reproduksie Indeks	96

Geb. Gew.	-
Speen Gew.	35.7kg (108)
Na-Speen	-
Volw. Gew.	-
GDT Ind.	-
VOV Ind.	-
Skrotum	-

**LOT 54 (F)**



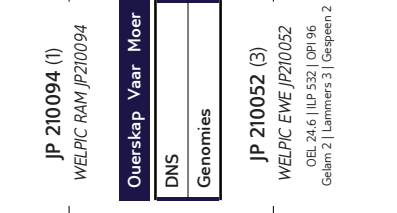
**WELPIC DORMERS**  
Lady Grey, Eastern Cape  
0827491514  
welpicdormers@gmail.com

dormer



**JP 230088**  
WELPIC EWE JP230088

Kuddeboek	SP
Geb. dtm	2023-05-02
Oud.	1.8 jaar
Inteling	16.69%
Geb. Status	2
OEL	ILP OPI
	-



LOGIX  
EBV Analyse 2025-01-21

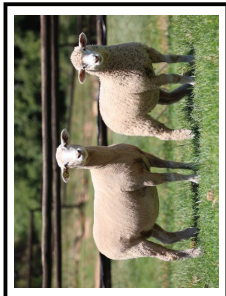
VERKOPER OPMERKINGS:

Groei			Reproduksie		
Spn. Dir.	104	60%	GLS	TWW	OEL
Spn. Mat.	89	47%	104	104	90
Na-Spn.	114	38%	38%	38%	36%
					31%

Logix Meriete Indeks	101
Groei Indeks	102
Reproduksie Indeks	96

Geb. Gew.	-
Speen Gew.	35.6kg (107)
Na-Speen	-
Volw. Gew.	-
GDT Ind.	-
VOV Ind.	-
Skrotum	-

**LOT 55 (F)**



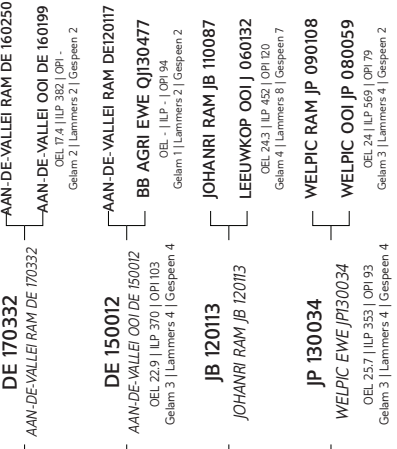
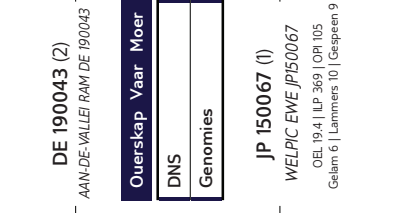
**WELPIC DORMERS**  
Lady Grey, Eastern Cape  
0827491514  
welpicdormers@gmail.com

dormer



**JP 220248**  
WELPIC EWE JP220248

Kuddeboek	SP
Geb. dtm	2022-05-03
Oud.	2.8 jaar
Inteling	4.52%
Geb. Status	3
OEL	ILP OPI
	29.4m -



LOGIX  
EBV Analyse 2025-01-21

VERKOPER OPMERKINGS: Met ooilam JP24:0201 van "Diesel"

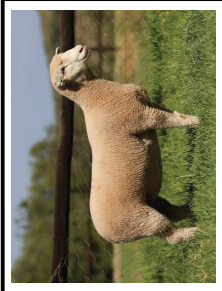
Groei			Reproduksie		
Spn. Dir.	111	63%	GLS	TWW	OEL
Spn. Mat.	99	57%	83	83	127
Na-Spn.	106	36%	44%	44%	44%
					32%

Logix Meriete Indeks	109
Groei Indeks	113
Reproduksie Indeks	99

Geb. Gew.	-
Speen Gew.	46.9kg (149)
Na-Speen	-
Volw. Gew.	-
GDT Ind.	-
VOV Ind.	-
Skrotum	-

dormer

LOT 56 (F)



WELPIC DORMERS  
Lady Grey, Eastern Cape  
0827491314  
welpicdormers@gmail.com

dormer



JP 230133  
WELPIC EWE JP230133

Kuddeboek	SP
Geb. dtm	2023-08-10
Oud.	1.5 jaar
Inteling	9.47%
Geb. Status	1
OEL	ILP OPI
	- -

JB 210187 (2)  
JOHANRI RAM JB210187

Ouerskap	Vaar	Moer
DNS		
Genomies		

JP 200089 (1)  
WELPIC EWE JP200089

OEL	16.8	ILP	362	OR	96
Gelam	3	Lammers	5	Gespeen	4

JB 200073  
JOHANRI RAM JB200073

JOHANRI EWE JB180018  
OEL 232 | ILP 364 | OPI -  
Gelam 3 | Lammers 9 | Gespeen 7

JB 190042  
JOHANRI EWE JB190042

JOHANRI OOI JP 120160  
OEL - | ILP - | OPI 161  
Gelam 7 | Lammers 16 | Gespeen 15

JB 120113  
JOHANRI RAM JB 120113

LEEUWKOP OOI J 060132  
OEL 24.3 | ILP 452 | OPI 120  
Gelam 4 | Lammers 8 | Gespeen 7

VERKOPER OPMERKINGS:  
WELPIC OOI JP 120011

OEL 26 | ILP 365 | OPI 215  
Gelam 7 | Lammers 9 | Gespeen 9

LOGIX  
EBV Analise 2025-01-21

Logix Meriete Indeks 92

Groei Indeks 97

Reproduksie Indeks 85

Groei			Reproduksie		
Spn. Dir.	100	58%	Spn. Mat.	87	44%
Na-Spn.	95	27%	TWW	91	35%
GLS	91	35%	OEL	93	32%
ILP	104	27%			

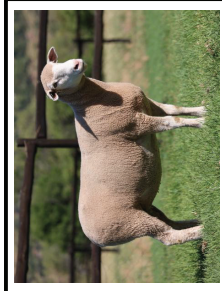
Geb. Gew.	44kg
Speen Gew.	23.8kg (101)
Na-Speen	-
Volw. Gew.	-
GDT Ind.	-
VOV Ind.	-
Skrotum	-

WELPIC DORMERS

Oudewoning, Lady Grey 07 Februarie 2025



LOT 57 (F)



WELPIC DORMERS  
Lady Grey, Eastern Cape  
0827491314  
welpicdormers@gmail.com

dormer



JP 200160  
WELPIC EWE JP200160

Kuddeboek	SP
Geb. dtm	2020-07-24
Oud.	4.5 jaar
Inteling	12.86%
Geb. Status	1
OEL	ILP OPI
	25.7m 307d 98
Gelam	3
Lammers (Soog)	6 (0)
Gespeen	4

JP 170033 (1)  
WELPIC RAM JP170033

Ouerskap	Vaar	Moer
DNS		
Genomies		

JP 150031 (2)  
WELPIC EWE JP150031

OEL	21.9	ILP	366	OR	109
Gelam	6	Lammers	11	Gespeen	11

JB 110054  
JOHANRI RAM JB 110054

JP 150058  
WELPIC OOI JP150058

WELPIC OOI JP 110097  
OEL 21.7 | ILP 353 | OPI 95  
Gelam 8 | Lammers 9 | Gespeen 9

JB 120113  
JOHANRI RAM JB 120113

LEEUWKOP OOI J 060132  
OEL 24.3 | ILP 452 | OPI 120  
Gelam 4 | Lammers 8 | Gespeen 7

JP 100024  
WELPIC OOI JP 100024

EASTRY RAM VW 040102  
OEL 24 | ILP - | OPI -  
Gelam 1 | Lammers 1 | Gespeen -

VERKOPER OPMERKINGS:  
WELPIC OOI JP 080054

OEL 24 | ILP - | OPI -  
Gelam 1 | Lammers 1 | Gespeen -

LOGIX  
EBV Analise 2025-01-21

Logix Meriete Indeks 88

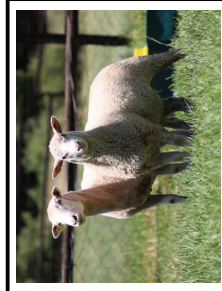
Groei Indeks 80

Reproduksie Indeks 95

Groei			Reproduksie		
Spn. Dir.	85	66%	Spn. Mat.	82	36%
Na-Spn.	82	67%	TWW	107	50%
GLS	107	50%	OEL	98	44%
ILP	112	38%			

Geb. Gew.	-
Speen Gew.	46.9kg (117)
Na-Speen	-
Volw. Gew.	-
GDT Ind.	-
VOV Ind.	-
Skrotum	-

LOT 58 (F)



WELPIC DORMERS  
Lady Grey, Eastern Cape  
0827491314  
welpicdormers@gmail.com

dormer



JP 220152  
WELPIC EWE JP220152

Kuddeboek	SP
Geb. dtm	2022-04-10
Oud.	2.8 jaar
Inteling	4.89%
Geb. Status	2
OEL	ILP OPI
	30.2m - -
Gelam	1
Lammers (Soog)	1 (0)
Gespeen	0

DZ 170116 (3)  
DROERIVIER RAM DZ 170116

Ouerskap	Vaar	Moer
DNS		
Genomies		

JP 190107 (1)  
WELPIC EWE JP190107

OEL	24.9	ILP	376	OR	116
Gelam	4	Lammers	7	Gespeen	6

DZ 110115  
DROERIVIER RAM DZ 110115

DROERIVIER OOI DZ 090255  
OEL 14.7 | ILP 273 | OPI -  
Gelam 11 | Lammers 20 | Gespeen 20

DZ 140210  
DROERIVIER OOI DZ 140210

DROERIVIER OOI DZ 130161  
OEL 15.5 | ILP 255 | OPI 87  
Gelam 2 | Lammers 4 | Gespeen 4

J 150254  
LEEUWKOP RAM J 150254

LEEUWKOP OOI J 120059  
OEL 24 | ILP 378 | OPI 89  
Gelam 2 | Lammers 3 | Gespeen 3

JP 120053  
WELPIC OOI JP 120053

WELPIC OOI JP 100012  
OEL 36 | ILP 344 | OPI 183  
Gelam 7 | Lammers 12 | Gespeen 12

VERKOPER OPMERKINGS:  
WELPIC OOI JP 090108

OEL 26.9 | ILP 228 | OPI 165  
Gelam 5 | Lammers 9 | Gespeen 6

LOGIX  
EBV Analise 2025-01-21

Logix Meriete Indeks 105

Groei Indeks 96

Reproduksie Indeks 108

Groei			Reproduksie		
Spn. Dir.	99	64%	Spn. Mat.	89	59%
Na-Spn.	91	45%	TWW	110	51%
GLS	110	51%	OEL	108	49%
ILP	111	39%			

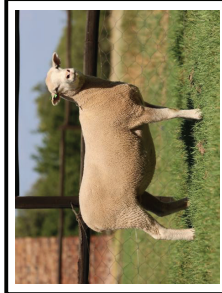
Geb. Gew.	5kg
Speen Gew.	24.7kg (78)
Na-Speen	-
Volw. Gew.	-
GDT Ind.	-
VOV Ind.	-
Skrotum	-

© Saamgestel deur die Suid-Afrikaanse Stamboek en Diererverbeteringsvereniging.

Alle Stamboom- en Prestasiedata soos aangeteken op LOGIX op 24 Januarie 2025

dormer

LOT 59 (F)



WELPIC DORMERS
Lady Grey, Eastern Cape
0827491314
welpicdormers@gmail.com

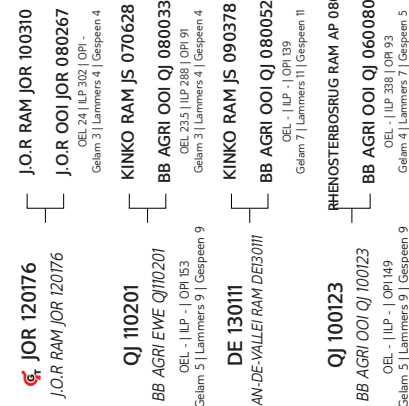
dormer



DE 180143
AAN-DE-VALLEI OOI DE 180143

Table with 2 columns: Property (Kuddeboek, Geb. dtm, Oud., Inteling, Geb. Status, OEL ILP OPI, Gelam, Lammers (Soog), Gespeen) and Value (SP, 2018-09-21, 6.4 jaar, 4.06%, 1, 30.8m 377d 111, 4, 8 (0), 8)

Table with 2 columns: Property (Ouerskap, DNS, Genomies, DE 160222 (1)) and Value (Vaar, Moer, AAN-DE-VALLEI OOI DE 160222 OEL - 1 ILP - 1 OPI 86 Gelam 1 | Lammers 2 | Gespeen 1)



EBV Analise 2025-01-21

VERKOPER OPMERKINGS: Goeie sagte bedekking ooi en baie vrugbare lyn

Table with 2 columns: Groei (Spn. Dir., Spn. Mat., Na-Spn., TWW, GLS) and Reprodüksie (OEL, ILP, TWW, OEL, ILP)

Table with 2 columns: Groei (Spn. Dir., Spn. Mat., Na-Spn., TWW, GLS) and Reprodüksie (OEL, ILP, TWW, OEL, ILP)

Table with 2 columns: Groei (Spn. Dir., Spn. Mat., Na-Spn., TWW, GLS) and Reprodüksie (OEL, ILP, TWW, OEL, ILP)

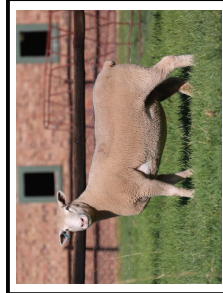
Table with 2 columns: Groei (Spn. Dir., Spn. Mat., Na-Spn., TWW, GLS) and Reprodüksie (OEL, ILP, TWW, OEL, ILP)

WELPIC DORMERS

Oudewoning, Lady Grey 07 Februarie 2025



LOT 60 (F)



WELPIC DORMERS
Lady Grey, Eastern Cape
0827491314
welpicdormers@gmail.com

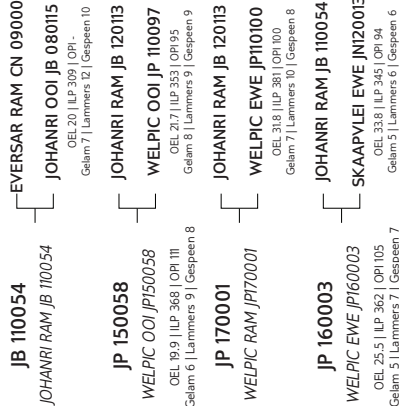
dormer



JP 200125
WELPIC EWE JP200125

Table with 2 columns: Property (Kuddeboek, Geb. dtm, Oud., Inteling, Geb. Status, OEL ILP OPI, Gelam, Lammers (Soog), Gespeen) and Value (SP, 2020-07-13, 4.6 jaar, 16.14%, 1, 20.8m 383d 111, 3, 7 (0), 5)

Table with 2 columns: Property (Ouerskap, DNS, Genomies, JP 180039 (2)) and Value (Vaar, Moer, WELPIC EWE JP180039 OEL 26.6 | ILP 396 | OPI 93 Gelam 3 | Lammers 5 | Gespeen 3)



EBV Analise 2025-01-21

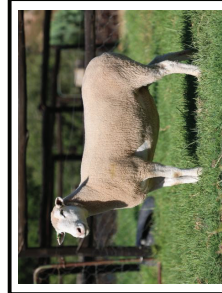
VERKOPER OPMERKINGS:

Table with 2 columns: Groei (Spn. Dir., Spn. Mat., Na-Spn., TWW, GLS) and Reprodüksie (OEL, ILP, TWW, OEL, ILP)

Table with 2 columns: Groei (Spn. Dir., Spn. Mat., Na-Spn., TWW, GLS) and Reprodüksie (OEL, ILP, TWW, OEL, ILP)

Table with 2 columns: Groei (Spn. Dir., Spn. Mat., Na-Spn., TWW, GLS) and Reprodüksie (OEL, ILP, TWW, OEL, ILP)

LOT 61 (F)



WELPIC DORMERS
Lady Grey, Eastern Cape
0827491314
welpicdormers@gmail.com

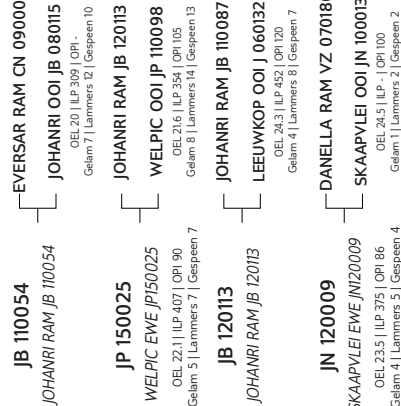
dormer



JP 180125
WELPIC EWE JP180125

Table with 2 columns: Property (Kuddeboek, Geb. dtm, Oud., Inteling, Geb. Status, OEL ILP OPI, Gelam, Lammers (Soog), Gespeen) and Value (SP, 2018-10-05, 6.3 jaar, 12.36%, 2, 17.5m 379d 122, 5, 8 (0), 8)

Table with 2 columns: Property (Ouerskap, DNS, Genomies, JP 150060 (1)) and Value (Vaar, Moer, WELPIC EWE JP150060 OEL 22.9 | ILP 348 | OPI 109 Gelam 6 | Lammers 10 | Gespeen 9)



EBV Analise 2025-01-21

VERKOPER OPMERKINGS: Potensiele embrio ooi

Table with 2 columns: Groei (Spn. Dir., Spn. Mat., Na-Spn., TWW, GLS) and Reprodüksie (OEL, ILP, TWW, OEL, ILP)

Table with 2 columns: Groei (Spn. Dir., Spn. Mat., Na-Spn., TWW, GLS) and Reprodüksie (OEL, ILP, TWW, OEL, ILP)

Table with 2 columns: Groei (Spn. Dir., Spn. Mat., Na-Spn., TWW, GLS) and Reprodüksie (OEL, ILP, TWW, OEL, ILP)

© Saamgestel deur die Suid-Afrikaanse Stamboek en Diererverbeteringsvereniging.

Alle Stamboom- en Prestasiedata soos aangeteken op LOGIX op 24 Januarie 2025

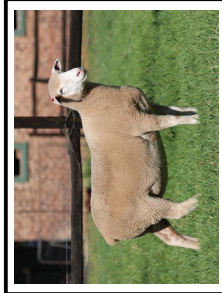


dormer

WELPIC DORMERS  
Oudewoning, Lady Grey 07 Februarie 2025



LOT 62 (F)



WELPIC DORMERS  
Lady Grey, Eastern Cape  
0827491314  
welpicdormers@gmail.com

dormer

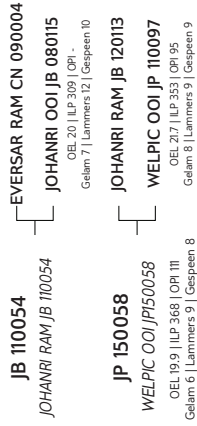


JP 190151

WELPIC EWE JP190151

Kuddeboek	B
Geb. dtm	2019-04-26
Oud.	5.8 jaar
Inteling	5.27%
Geb. Status	2
OEL ILP OPI	27.5m 339d 121
Gelam	4
Lammers (Soog)	9 (0)
Gespeen	7

JP 170033 (1)	WELPIC RAM JP170033
Ouerskap	Vaar Moer
DNS	
Genomies	
JP 150109 (1)	WELPIC OOI JP150109
OEL - ILP 329   OPI 103	Gelam 2   Lammers 3   Gespeen 3



EBV Analise 2025-01-21

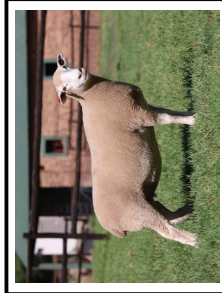
VERKOPER OPMERKINGS:

Logix Meriete Indeks	90
Groei Indeks	85
Reproduksie Indeks	105

Groei		Reproduksie	
Spn. Dir.	79	63%	
Spn. Mat.	105	67%	
Na-Spn.	90	32%	
GLS	102	46%	
TWW	102	46%	
OEL	99	37%	
ILP	117	32%	

Geb. Gew.	-
Speen Gew.	45.6kg (134)
Na-Speen	-
Volw. Gew.	-
GDT Ind.	-
VOV Ind.	-
Skrotum	-

LOT 63 (F)



WELPIC DORMERS  
Lady Grey, Eastern Cape  
0827491314  
welpicdormers@gmail.com

dormer

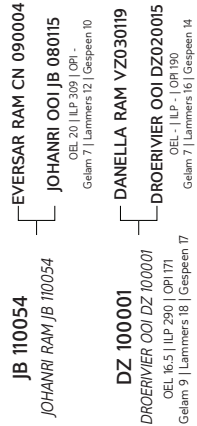


JP 200019

WELPIC EWE JP200019

Kuddeboek	B
Geb. dtm	2020-03-19
Oud.	4.9 jaar
Inteling	5.27%
Geb. Status	1
OEL ILP OPI	18.1m 332d 119
Gelam	4
Lammers (Soog)	9 (0)
Gespeen	7

DZ 140020 (1)	DROERVIER RAM DZ 140020
Ouerskap	Vaar Moer
DNS	
Genomies	
JP 150106 (1)	WELPIC OOI JP150106
OEL - ILP 369   OPI 99	Gelam 2   Lammers 3   Gespeen 3



EBV Analise 2025-01-21

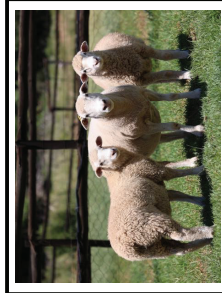
VERKOPER OPMERKINGS:

Logix Meriete Indeks	99
Groei Indeks	90
Reproduksie Indeks	116

Groei		Reproduksie	
Spn. Dir.	83	65%	
Spn. Mat.	107	71%	
Na-Spn.	93	49%	
GLS	119	54%	
TWW	119	54%	
OEL	84	50%	
ILP	108	44%	

Geb. Gew.	-
Speen Gew.	36.2kg (106)
Na-Speen	-
Volw. Gew.	-
GDT Ind.	-
VOV Ind.	-
Skrotum	-

LOT 64 (F)



WELPIC DORMERS  
Lady Grey, Eastern Cape  
0827491314  
welpicdormers@gmail.com

dormer

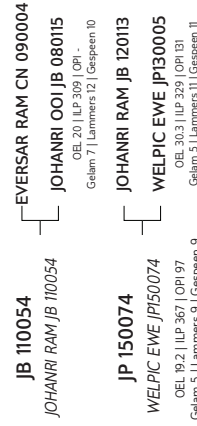


JP 180116

WELPIC EWE JP180116

Kuddeboek	A
Geb. dtm	2018-09-25
Oud.	6.4 jaar
Inteling	5.49%
Geb. Status	3
OEL ILP OPI	- 212d 100
Gelam	2
Lammers (Soog)	6 (0)
Gespeen	6

JP 170020 (2)	WELPIC RAM JP170020
Ouerskap	Vaar Moer
DNS	
Genomies	
CN 100050 (1)	EVERSAR EWE CN100050
OEL 35.5   ILP 401   OPI 115	Gelam 6   Lammers 11   Gespeen 9



EBV Analise 2025-01-21

VERKOPER OPMERKINGS:

Logix Meriete Indeks	106
Groei Indeks	84
Reproduksie Indeks	133

Groei		Reproduksie	
Spn. Dir.	77	68%	
Spn. Mat.	107	70%	
Na-Spn.	84	42%	
GLS	134	52%	
TWW	134	52%	
OEL	96	45%	
ILP	122	40%	

Geb. Gew.	-
Speen Gew.	23.3kg (109)
Na-Speen	-
Volw. Gew.	-
GDT Ind.	-
VOV Ind.	-
Skrotum	-

VERKOPER OPMERKINGS: Ziling lammers ramlam JP24:204, ooi lam JP24:205 van "Diesel"

© Saamgestel deur die Suid-Afrikaanse Stamboek en Diererverbeteringsvereniging.

Alle Stamboom- en Prestasiedata soos aangeteken op LOGIX op 24 Januarie 2025







**BAIE DANKIE  
DAT U DEEL  
WAS VAN ONS  
VEILING!  
SIEN U WEER!**